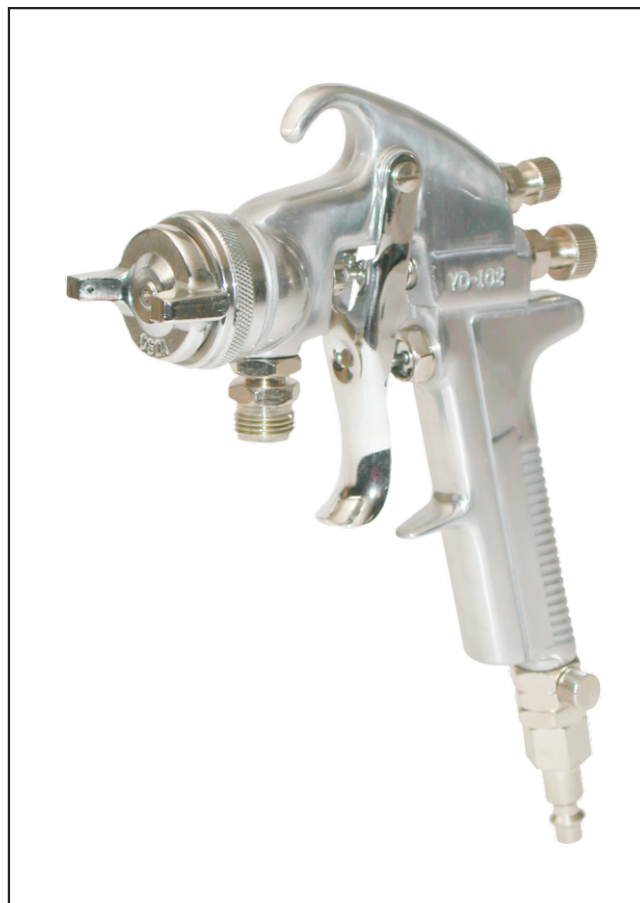


Pistolet Spécial Colles Néoprènes YD 102



Pistolet à succion spécialement conçu pour l'application des colles pistolables.
Version sans godet.
Fonctionne sur un pot sous pression.

Caractéristiques :

Pression d'utilisation :	2-5 bars.
Consommation moyenne :	18 m ³ /h.
Raccordement d'air :	1/4".
Tuyau recommandé :	Ø int. 8 mm.
Poids:	0,71 kg.

Equipement :

- 1 ensemble buse, aiguille et chapeau de buse en 1,6 mm.
- 1 régulateur de débit d'air.
- 1 raccord rapide.

Réglages :

Forme du jet : jet rond ou plat
Débit peinture.
Débit air.

BON DE GARANTIE

(remis au client au moment de la vente)

Cet appareil est garanti 24 mois, pièces détachées et main d'oeuvre,
à partir de la date d'achat.

N° d'identification

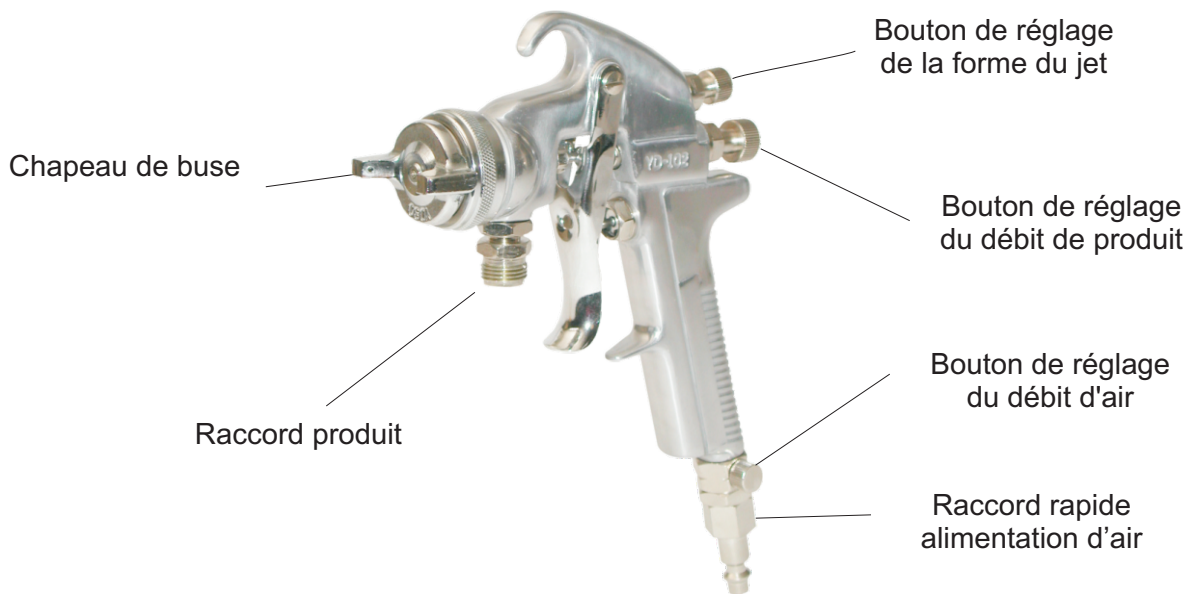
PISTOLET SPECIAL COLLE

Cachet Magasin

Acheté le A

Cette garantie se limite au remplacement gratuit en nos ateliers des pièces reconnues défectueuses. Elle ne couvre pas les frais de transport et ne peut en aucun cas ouvrir droit à une indemnité quelconque.

Descriptif général du pistolet spécial colle YD 102 :



Réglage de la forme du jet :

Grâce au bouton de réglage du jet (bouton supérieur), vous pouvez obtenir un réglage précis de la pression à la sortie du pistolet, un bon éclatement de la colle et la taille de jet souhaitée.

Le jet rond, s'obtient en serrant au maximum le bouton de réglage du jet.

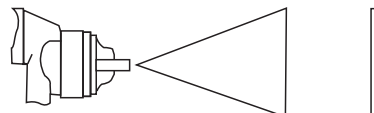
Le jet plat, s'obtient en dévissant le bouton de réglage du jet, plus le bouton est desserré plus le jet est large. Le jet plat est orientable suivant la position du chapeau de buse, on obtient un jet plat vertical, horizontal ou de biais.

Attention ! Vérifier le serrage du chapeau de buse avant de peindre, pour éviter qu'il ne tourne et modifie l'inclinaison du jet.

Le jet plat horizontal



Le jet plat vertical



Cadre réservé à l'utilisateur

NOM

Prénom

Adresse

.....

Tél.

Problème rencontré :

.....

.....

.....

.....

INFORMATIONS SUR LA GARANTIE

Cet article est garanti 24 mois pièces et main d'oeuvre. L'envoi du matériel à LACAIR est à la charge de l'expéditeur. Le port retour est à la charge de LACAIR.

Pour bénéficier de cette garantie contractuelle, l'appareil devra être ramené au magasin qui en a assuré la vente, accompagné du Bon de Garantie dûment rempli.

La garantie n'est valable que si l'appareil n'a pas été endommagé d'une manière évidente.

C'est le cas lorsqu'il y a :

- Non respect des instructions de mise en service.
- Chute, surpression, fausse manoeuvre...
- Ouverture de l'appareil par le client.
- Transport effectué sans précautions.
- Réparation avec des pièces non d'origine.

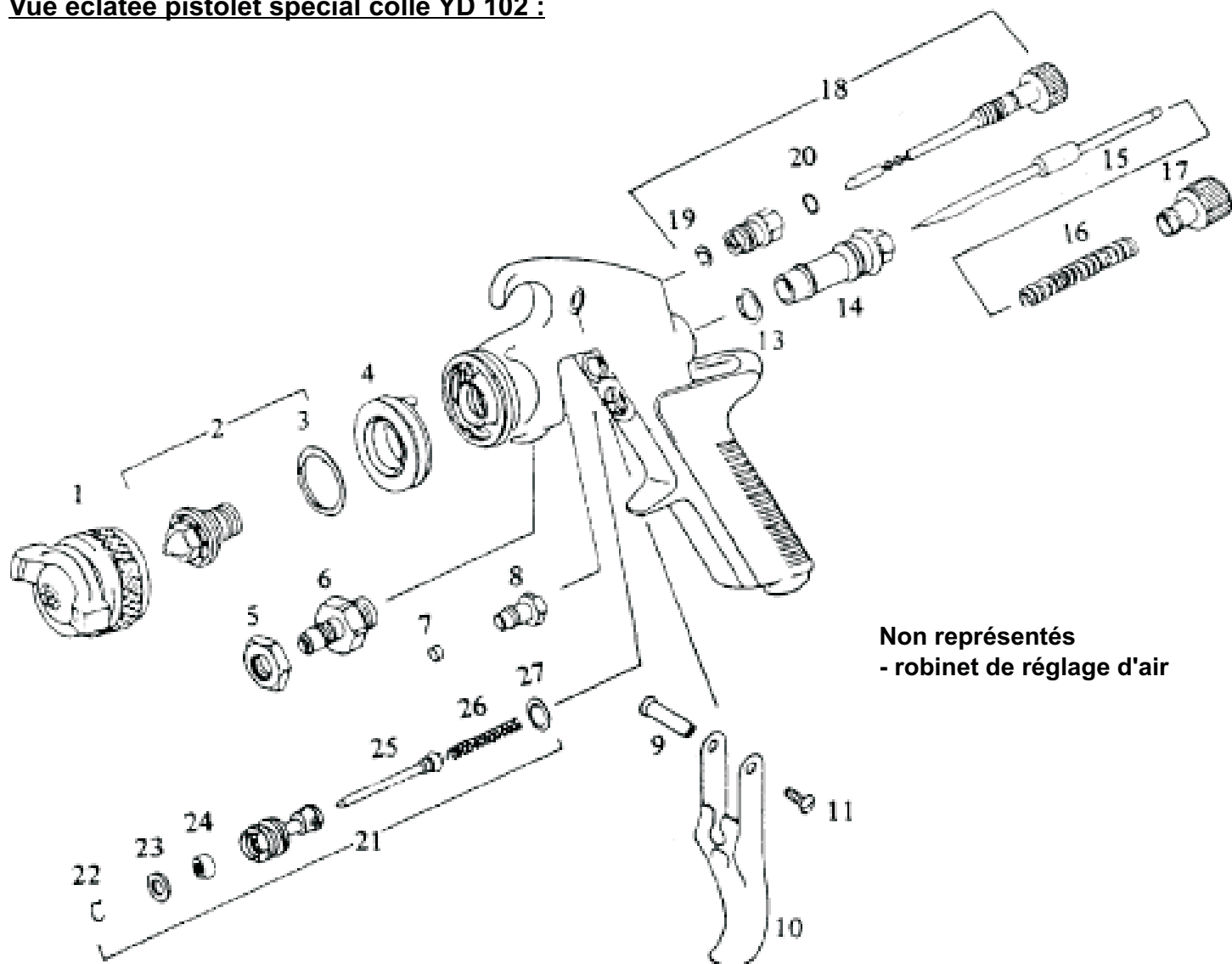
Group
ELACME
LacAir

Tel SAV : 02 43 48 20 83

ZI route du Lude - 72200 LA FLECHE - FRANCE

Tel : 02.43 94 13 45 - Fax : 02.43 45 42 56

Vue éclatée pistolet spécial colle YD 102 :



Non représentés
- robinet de réglage d'air

Rep.	Désignation
------	-------------

01	Chapeau de buse
02	Buse
03	Joint de buse
04	Ecrou
05	Contre écrou
06	Raccord produit
07	Joint
08	Presse étoupe
09	Axe de gâchette
10	Gâchette
11	Vis axe de gâchette
13	Joint guide d'aiguille
14	Guide d'aiguille

Rep.	Désignation
------	-------------

15	Aiguille
16	Ressort butée d'aiguille
17	Butée d'aiguille
18	Ensemble réglage du jet
19	Clips
20	Joint
21	Arrêt d'air complet
22	Clips
23	Rondelle
24	Joint
25	Clapet
26	Ressort
27	Joint

Kit ensemble buse :

Chapeau (1), buse (2), joint de buse (3) et aiguille (15).

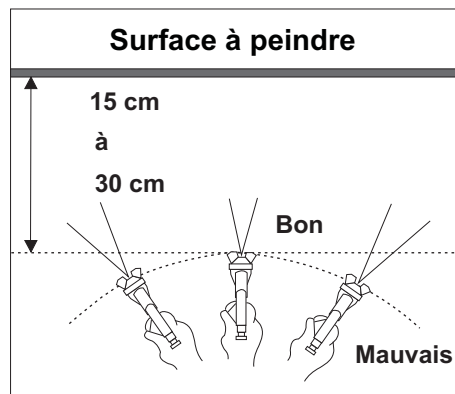
Kit de joints :

Pour l'entretien du pistolet, Lacair propose un kit complet des joints et pièces principales d'usures :

Pour pulvériser de la colle dans les meilleures conditions possibles, il est bon de respecter les quelques consignes suivantes.

Techniques d'application :

- Tenir le pistolet le plus perpendiculairement à la surface de travail.
- Déplacer le pistolet parallèlement à la surface à peindre, à une distance de 25 à 30 cm.
- Commencer le mouvement avant de faire sortir le produit en appuyant sur la gâchette.
- Relâcher la gâchette à la fin de chaque passe.



Application sur de grandes surfaces :

- Régler le pistolet sur jet plat vertical.
- Faire chevaucher chaque bande d'environ un tiers de sa largeur.
- Appliquer la colle par surface d'au moins 1 m².

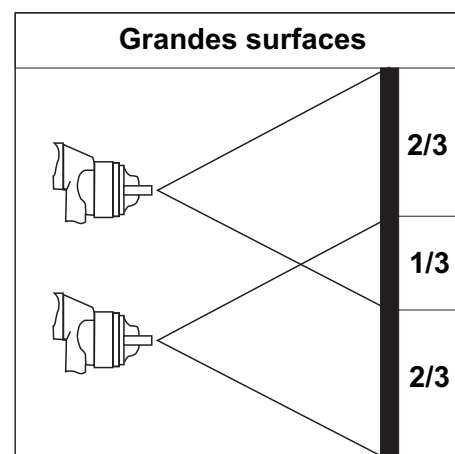
Attention !

Pulvériser la colle en déplaçant le pistolet, sinon la couche obtenue est trop épaisse et la colle risque de couler.

Application dans les angles :

- Régler le pistolet sur jet rond.
- Réduire le débit produit.
- Appliquer la colle sur les deux surfaces en même temps.

- Toujours traiter les bords et les angles avant la ou les surfaces principales.



Grande
LacAir

72200 LA FLECHE - FRANCE - Tel : 02 43 94 13 45 - Fax : 02 43 45 42 56

DECLARATION DE CONFORMITE C.E.

Nous certifions, par la présente, que le matériel neuf désigné ci-dessous :

Le pistolet Spécial colle

Réf. : 416.400

est conforme aux dispositions de la Directive machines (2006/42/CE).

Fait à LAFLÈCHE, le 31 Janvier 2018.

La Direction,



Marc BOUILLOUD.