

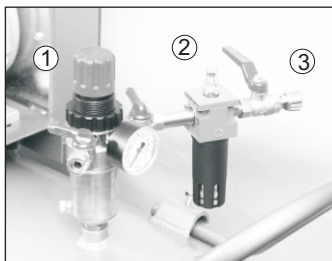
## Raccordement



### La cloueuse 18/50 est livrée avec un embout raccord rapide.

Les accessoires Lacmé sont munis d'embouts raccords rapides permettant un raccordement immédiat par enclenchement dans les coupleurs qui équipent tous les tuyaux.  
Lors du "désenclenchement", les coupleurs se ferment automatiquement, évitant ainsi de manoeuvrer les robinets sur lesquels sont branchés les tuyaux.  
Nous vous conseillons d'utiliser des coupleurs de sécurité afin d'éviter les « coups de fouet ».

## Filtration et lubrification



- 1) Epurateur-détendeur
- 2) Lubrificateur
- 3) Robinet de sortie

### Deux précautions à respecter lors de l'utilisation d'outils pneumatiques.

#### - Le Filtrage.

Tous les outils pneumatiques doivent être alimentés par un air sec et dépourvu d'impuretés, d'où la nécessité d'intercaler un épurateur-détendeur entre le compresseur et l'outil, qui permet de filtrer et de régler la pression.

#### - La Lubrification.

Les outils à moteur pneumatiques doivent être OBLIGATOIREMENT LUBRIFIÉS. Il faut donc intercaler un lubrificateur entre l'outil et l'épurateur-détendeur.

Noter bien :

Il est recommandé de respecter les pressions d'utilisations conseillées. Une utilisation fréquente à une pression d'utilisation trop élevée, peut entraîner une usure accélérée de l'appareil.

# ELACMÉ

## DÉCLARATION DE CONFORMITÉ

Nous certifions, par la présente, que le matériel neuf désigné ci-dessous :

**Cloueuse 18/50**

**Réf. : 347.810**

est conforme aux dispositions de la Directive machines (2006/42/CE) et aux normes EN ISO 12100:2010, EN 792-13:2000+A1:2008

Fait à LA FLÈCHE, le 1 août 2018  
La Direction,

Marc BOUILLOUD.



Les Pelouses,  
route du Lude  
72200 LA FL ÈCHE  
Tél. : 02.43.94.42.94  
Fax : 02.43.45.24.25

347810-cloueuse boîte neutre-CDR -010818

# ELACMÉ

## Notice d'utilisation

# Outillage air comprimé professionnel



## CLOUEUSE 18/50

Réf. : 347.810

### Cloueuse 18/50.

Cadence coup :	25 c/mn.
Capacité du magasin :	100 pcs.
Pression d'utilisation :	4-7 bar.
Consommation moyenne :	75 l/mn.
Compresseur conseillé :	mini 6 m³/h.
Raccordement d'air :	1/4".
Tuyau recommandé :	Ø int. 6 mm.
Poids :	1,5 kg.
Encombrement :	240 x 240 mm.

**Cloueuse universelle pour**  
- les travaux de cordonnerie.  
- les travaux d'ameublement.  
- la fabrication de caisses en bois.  
- la pose de plinthes, de baguettes décoratives, de moulures...

### Equipement :

- 1 clé de démontage pour les travaux d'entretien.
- 1 burette d'huile
- 1 raccord rapide.

### Pointes admissibles : Type (gauge) 18

Section : 1 x 1,25 mm.  
Hauteur : de 20 à 50 mm.

### Vibrations et niveau sonore :

Vibrations ISO 8662-11:1999	Niveau sonore EN 12549 : 1999 EN ISO 4871
En charge 3.38 m/s <sup>2</sup>	Pression acoustique A vide : 86,02 dB(A)
	Puissance acoustique A vide : 92 dB(A)
Incertitude de mesure K = 1.4 m/s <sup>2</sup>	Incertitude de mesure K = 3 dB

### Recommandations :

Toujours porter des lunettes de sécurité des gants et des protections auditives, lors de l'utilisation de cet outil.

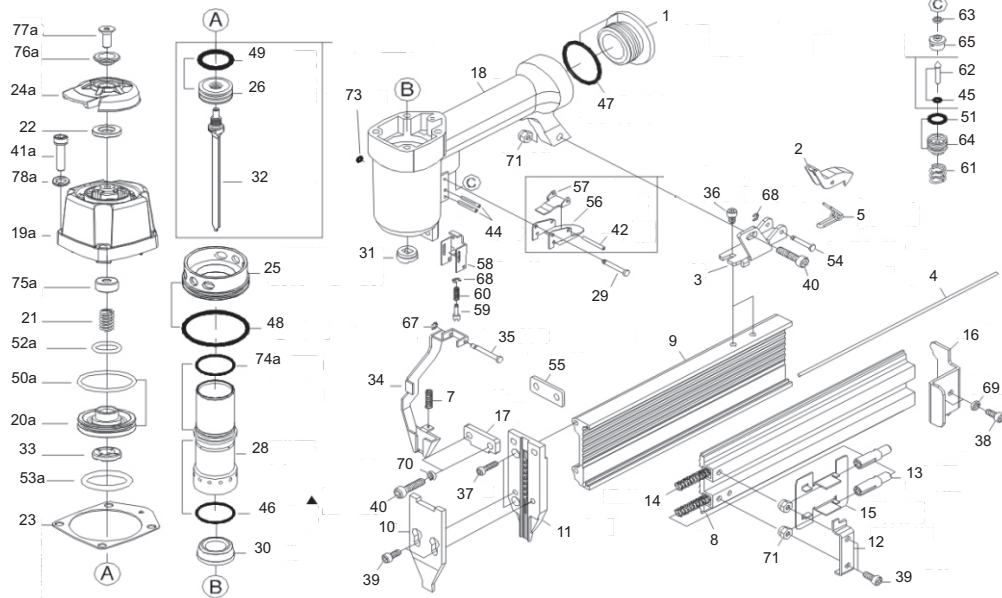
Lire attentivement cette notice avant de faire fonctionner cet outil.

Retrouvez  
nos produits sur  
[www.lacme.com](http://www.lacme.com)

**Vue éclatée cloueuse 18/50  
Modèle 2010**

Pour toute commande de pièces détachées préciser la référence de la cloueuse 18/50, suivie du numéro de la pièce et de la quantité souhaitée.

Ex : 347.810 42 Pion 2 pcs



Rep.	Désignation	Rep.	Désignation	Rep.	Désignation
01	Entrée d'air	21	Ressort	42	Pion
02	Loquet magasin	22	Bague	44	Axes glissière (2)
03	Support loquet	23	Joint	45	Joint torique
04	Axe poussoir	24a	Couvercle d'échap.	46	Joint torique
05	Ressort loquet	25	Bague de cylindre	47	Joint torique
06	Support clé*	26	Piston	48	Joint torique
07	Ressort sécurité	28	Cylindre	49	Joint torique
08	Couvercle magasin	29	Goupille gâchette	50a	Joint torique
09	Magasin	30	Amortisseur	51	Joint torique
10	Couvercle tête	31	Guide percuteur	52a	Joint torique
11	Guide tête	32	Percuteur - Axe piston	53a	Joint torique
12	Butée couvercle	33	Butée piston	54	Goupille loquet
13	Pion (2)	34	Sécurité	55	Entretoise
14	Ressort magasin (2)	35	Goupille sécurité	56	Gâchette
15	Poussoir	36	Vis (2)	57	Contact gâchette
16	Couvercle arrière	37	Vis (2)	58	Glissière
17	Plaque perforée	38	Vis couvercle (2)	59	Axe
18	Corps	39	Vis (4)	60	Ressort
19a	Couvercle cylindre	40	Vis (3)	61	Ressort soupape
20a	Tête piston	41a	Vis tête (4)	62	Soupape

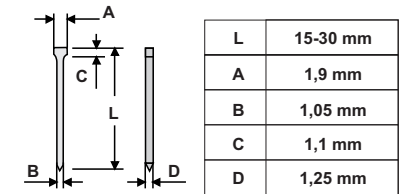
**Nomenclature suite**

Rep.	Désignation	Rep.	Désignation	Rep.	Désignation
63	Joint	69	Rondelle (2)	75a	Butée piston
64	Chemise soupape	70	Rondelle (2)	76a	Rondelle
65	Butée soupape	71	Ecrou (3)	77a	Vis couv. échap.
66	Clé*	72	Clips (3)	78a	Rondelle (4)
67	Clips sécurité	73	Joint torique		
68	Clips (3)	74a	Joint		

**Accessoires**

La cloueuse 18/50 est prévue pour recevoir des pointes de type 18, modèle tête homme.

Les différentes longueurs de pointes disponibles sont : 20, 25, 30, 40 et 50 mm.  
Ces pointes sont vendues par boîte de 5000 pièces ou par blister de 1000 pièces.



Pointes en boîte de 5.000 pcs	
Pointes 20 mm	Réf : 338.300
Pointes 25 mm	Réf : 338.400
Pointes 30 mm	Réf : 338.500
Pointes 40 mm	Réf : 338.600
Pointes 50 mm	Réf : 338.700

Pointes en blister de 1.000 pcs	
Pointes 20 mm	Réf : 338.302
Pointes 25 mm	Réf : 338.402
Pointes 30 mm	Réf : 338.502

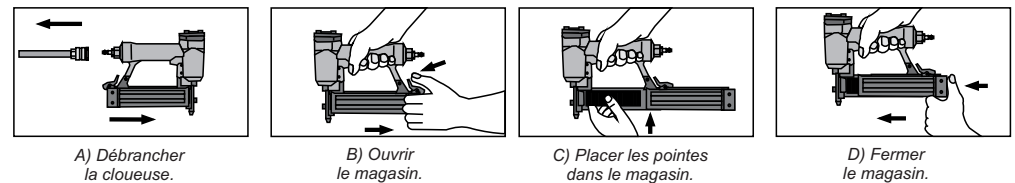
**Utilisations :**

Les pointes tête homme 20 et 25 mm sont le plus souvent utilisées pour :  
La pose de baguettes décoratives, de moulures, de pare-loses, de lambris...

Les pointes tête homme 30, 40 et 50 mm sont le plus souvent utilisées pour :  
L'encadrement de portes et de fenêtres, la fabrication de petits meubles.



**Alimentation du magasin en pointes**



**Quelques consignes de sécurité**

- . Pour toute intervention d'entretien ou de dépannage, commencer par débrancher la cloueuse.
- . Ne jamais pointer la cloueuse en direction d'une autre personne.
- . Porter les équipements de protection individuels adaptés : gants, lunette, protection auditive.
- . En cas de bourrage au niveau de la tête, débrancher la cloueuse, ouvrir le magasin et le vider, retirer la pointe bloquée à l'aide d'une pince, si nécessaire démonter le tête.
- . Ne jamais utiliser de gaz-oil ou de liquide inflammable pour nettoyer la cloueuse.
- . Ne jamais dépasser la pression maximale d'utilisation de 7 bars.