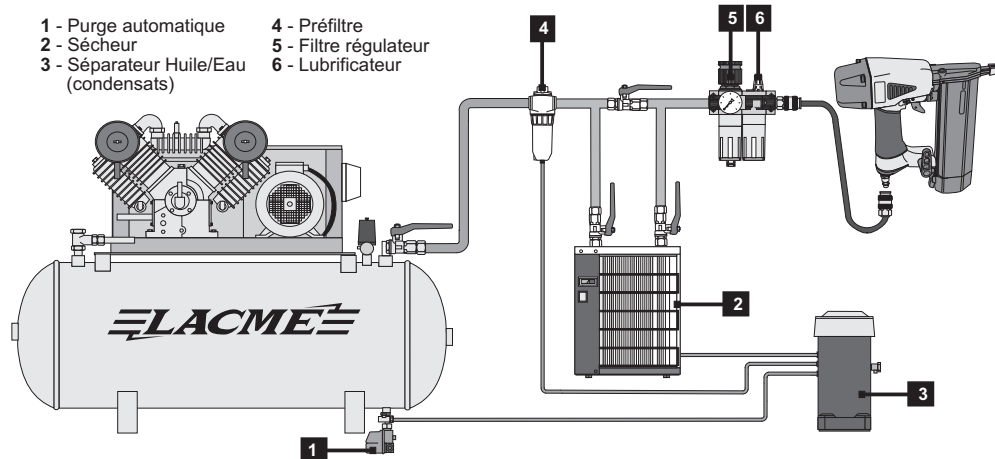


Précautions d'emploi

- 1 - Purge automatique
- 2 - Sécheur
- 3 - Séparateur Huile/Eau (condensats)
- 4 - Préfiltre
- 5 - Filtre régulateur
- 6 - Lubrificateur



- Le Filtrage.

Les outils pneumatiques doivent être alimentés par un air sec et dépourvu d'impuretés, d'où la nécessité de mettre en sortie de compresseur un sécheur d'air et des filtres à air.

- Le réglage de la pression

Les outils pneumatiques de type cloueuse sont conçus pour travailler à une pression constante indiquée sur la notice d'utilisation.

Via un tuyau air comprimé, raccorder les outils sur un appareil de réglage de pression d'air : régulateur, filtre régulateur ou épurateur détenteur monté sur le compresseur ou sur la/les sorties du réseau d'air.

Une utilisation fréquente à une pression d'utilisation trop élevée, peut entraîner une usure prématurée.

- La Lubrification.

Les cloueuses pneumatiques doivent être OBLIGATOIREMENT alimentées par un air LUBRIFIÉ. Il faut donc mettre un lubrificateur en bout de ligne.

LACME

DÉCLARATION DE CONFORMITÉ

Nous certifions, par la présente, que le matériel neuf désigné ci-dessous :

Coffret agrafeuse/cloueuse pro 50 mm

Réf. : 347.704

est conforme aux dispositions de la Directive Machines (2006/42/CE), des normes EN ISO 12100:2010, EN 792-13:2000+A1:2008



Fait à LA FLÈCHE, le 19 Décembre 2014

La Direction,

Marc BOUILLOUD.

Les Pelouses,
route du Lude
72200 LA FLÈCHE
Tél. : 02.43.94.42.94
Fax : 02.43.45.24.25

347704-agrafeuse-cloueusepro -50mm.CDR -191214/CD

Notice d'utilisation



Composition du coffret :

- 1 agrafeuse/cloueuse 50 mm.
 - 1 boîte de 1000 pointes long.: 50 mm.
 - 1 boîte de 1000 agrafes long.: 25 mm.
 - 1 burette d'huile.
 - 1 paire de lunettes de sécurité.
 - 1 mallette de rangement thermoformée.
- Poids : 3,6 kg.

Caractéristiques :

Agrafes	Type 18 : 1 x 1,25 mm
Longueur agrafes	20 à 50 mm
Pointes (Tête Homme)	Type 18 : 5,8 mm
Longueur pointes	19 à 40 mm
Cadence de frappe	25 coup/min
Capacité magasin	100 pointes/agrafe
Consommation d'air moy.	70 l/min - 4,2 m³/h
Pression d'utilisation	4-7 bar
Raccord entrée d'air	1/4 (PT)
Tuyau recommandé	Øint 6 mm
Encombrement	247 x 271 mm
Poids	1,7 kg

Recommandations:

Toujours porter des lunettes de sécurité des gants et des protections auditives, lors de l'utilisation de cet outil.

Outillage
air comprimé
professionnel

COFFRET
AGRAFEUSE
CLOUEUSE
Pro - 50 mm
(modèle 07/2014)

Réf. : 347.704

Equipement cloueuse :

- Corps en aluminium.
- Poignée anti-glisse en élastomère souple.
- Tête étroite, avec protection anti-marquage.
- Sécurité de contact.
- Réglage profondeur de clouage.
- Réglage cadence de frappe.
- Echappement d'air canalisé par la poignée.
- Clé de démontage pour les travaux d'entretien.
- Raccord rapide ISO.

Vibrations et niveau sonore :

Vibrations ISO 8662-11:1999	Niveau sonore EN 12549 : 1999 EN ISO 4871
A vide 3,38 m/s ²	Pression acoustique A vide : 86.02 dB(A)
	Puissance acoustique A vide : 99.02 dB(A)
Incertitude de mesure K = 1.5 m/s ²	Incertitude de mesure K = 3 dB

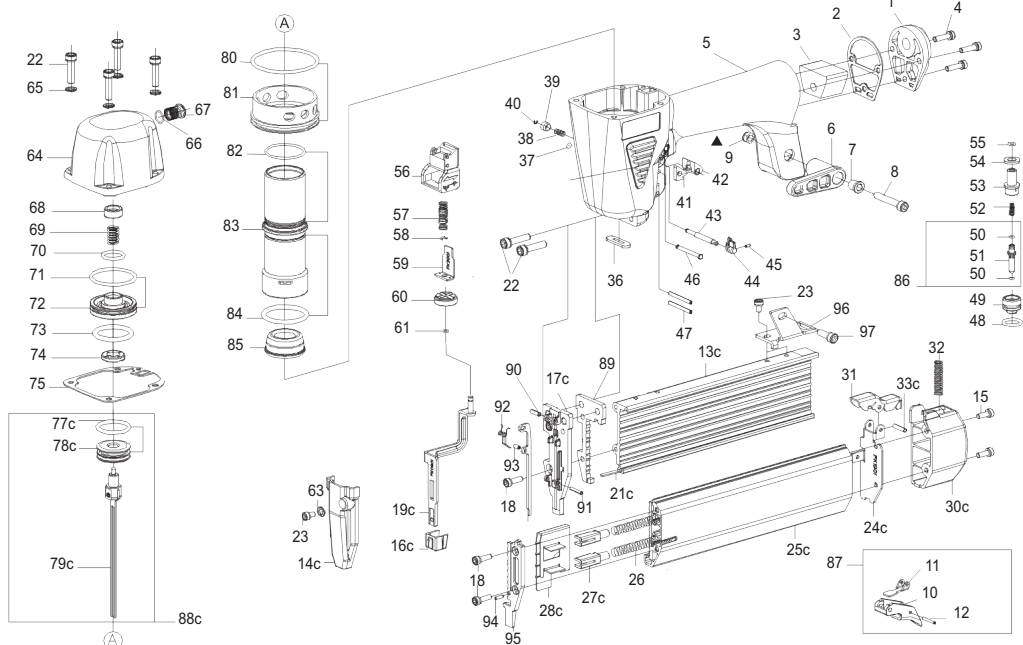
Lire attentivement cette notice avant de faire fonctionner cet outil.

Retrouvez
nos produits sur
www.lacme.com

Vue éclatée l'agrafeuse/cloueuse pro 50 mm (Modèle 07/2014)

Pour toute commande de pièces détachées, préciser, la référence de l'agrafeuse/cloueuse 50 mm suivie du numéro de la pièce et de la quantité souhaitée.

Ex : 347.704 02 Joint entrée d'air 1 pc



Rep. Désignation

01	Entrée d'air
02	Joint entrée d'air
03	Silencieux
04	Vis M4 x 14 entrée d'air (5)
05	Corps
06	Crochet
07	Bague crochet
08	Vis crochet
09	Ecrou
10	Gâchette
11	Contact gâchette
12	Axe gâchette
13c	Magasin
14c	Couvercle tête
15	Vis couvercle M4 x 10 (2)
16c	Embout anti-marquage
17c	Guide tête
18	Vis M4 x 12 (3)
19c	Sécurité
21c	Barre
22	Vis M5 x 20 (6)
23	Vis M4 x 6 (3)
24c	Support
25c	Couvercle magasin
26	Ressort magasin (2)
27c	Pion guide ressort (2)
28c	Poussoir

Rep. Désignation

30c	Couvercle arrière magasin
31	Loquet magasin
32	Ressort loquet
33c	Axe loquet
35	Clé hexagonale
36	Guide perceur
37	Joint torique
38	Ressort
39	Bague
40	Clips
41	Inverseur
42	Verrou
43	Axe bouton cadence
44	Bouton régl. cadence
45	Goupille
46	Axe
47	Goupille Ø2.5x24 (2)
48	Joint torique
49	Chemise soupape
50	Joint torique (2)
51	Soupape cde d'air
52	Ressort
53	Butée soupape
54	Joint
55	Joint torique
56	Boîtier sécurité

Rep. Désignation

57	Ressort
58	Clips
59	Support L
60	Bouton rég profondeur
61	Joint torique Ø 3x1
63	Rondelle
64	Chapeau/couvercle
65	Rondelle Ø 5 (4)
66	Joint torique Ø 9x1
67	Vis
68	Butée piston
69	Ressort
70	Joint torique
71	Joint torique Ø 31.8x2.4
72	Tête piston
73	Joint torique
74	Butée basse piston
75	Joint tête
77c	Joint torique Ø21.5 x 3.0
78c	Piston
79c	Percuteur
80	Joint torique
81	Bague cylindre
82	Joint torique
83	Cylindre
84	Joint torique

Nomenclature suite

Rep.	Désignation	Rep.	Désignation	Rep.	Désignation
85	Amortisseur	93	Butée sécurité contact	86	Kit commande d'air
89	Support chargeur	94	Axe	87	Kit gâchette+ contact
90	Goupille butée sécurité	95	Guide pointes/agrafes	88c	Kit piston + perceur
91	Goupille sup guide	96	Support arrière magasin		
92	Ressort butée sécurité	97	Vis support ar. mag.		

Consommables

L'agrafeuse/cloueuse 50 mm est conçue pour recevoir :

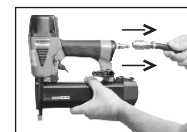
des pointes de type 18, modèle tête homme, 1 x 1,25 mm de longueurs : 20, 25, 30, 40 et 50 mm.

Pointes 20 mm	Réf : 338.300	20
Pointes 25 mm	Réf : 338.400	25
Pointes 30 mm	Réf : 338.500	30
Pointes 40 mm	Réf : 338.600	40
Pointes 50 mm	Réf : 338.700	50

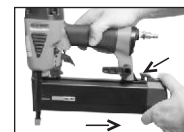
des agrafes de type 18, largeur, 5,8 mm de longueurs : 19, 25, 32 et 40 mm.

Agrafes 19 mm	Réf : 336.300	19
Agrafes 25 mm	Réf : 336.500	25
Agrafes 32 mm	Réf : 336.700	32
Agrafes 40 mm	Réf : 336.900	40

Alimentation du magasin en pointes



1a) Débrancher la cloueuse.



1b) Ouvrir le magasin.

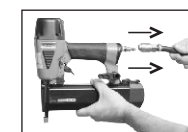


1c) Placer les pointes dans le bas du magasin.



1d) Fermer le magasin.

Alimentation du magasin en agrafes



2a) Débrancher la cloueuse.



2b) Ouvrir le magasin.



2c) Placer les agrafes dans le haut du magasin.



2d) Fermer le magasin.

Accessoires

L'agrafeuse/cloueuse 50 mm est livrée avec :



Un embout anti-marquage. Petite pièce rouge qui s'emboîte, sur la "tête" de la cloueuse



Une molette de réglage de la profondeur de clouage

Quelques consignes de sécurité

- Pour toute intervention d'entretien ou de dépannage, commencer par débrancher l'agrafeuse/cloueuse.
- Ne jamais pointer la cloueuse en direction d'une autre personne.
- Porter des lunettes de protection.
- En cas de bourrage au niveau de la tête, débrancher la cloueuse, ouvrir le magasin et le vider, retirer la pointe bloquée à l'aide d'une pince, si nécessaire démonter la tête.
- Ne jamais utiliser de gaz-oil ou de liquide inflammable pour nettoyer la cloueuse.
- Ne jamais dépasser la pression maximale d'utilisation de 7 bar.