

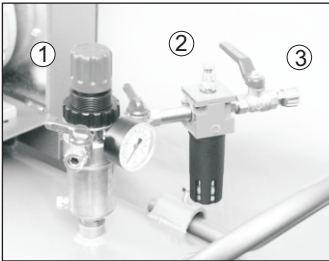
Raccordement



L'agrafeuse 10 mm est livrée avec un embout raccord rapide.

Les accessoires Lacmé sont munis d'embouts raccords rapides permettant un raccordement immédiat par enclenchement dans les coupleurs qui équipent tous les tuyaux. Lors du "désenclenchement", les coupleurs se ferment automatiquement, évitant ainsi de manoeuvrer les robinets sur lesquels sont branchés les tuyaux.

Filtration et lubrification



- 1) Epurateur-détendeur
- 2) Lubrificateur
- 3) Robinet de sortie

Deux précautions à respecter lors de l'utilisation d'outils pneumatiques.

- Le Filtrage.

Tous les outils pneumatiques doivent être alimentés par un air sec et dépourvu d'impuretés, d'où la nécessité d'intercaler un épurateur-détendeur entre le compresseur et l'outil, qui permet de filtrer et de régler la pression.

- La Lubrification.

Les outils à moteur pneumatiques doivent être OBLIGATOIREMENT LUBRIFIÉS. Il faut donc intercaler un lubrificateur entre l'outil et l'épurateur-détendeur.

Noter bien :

Il est recommandé de respecter les pressions d'utilisations conseillées. Une utilisation fréquente à une pression d'utilisation trop élevée, peut entraîner une usure accélérée de l'appareil.

LACMÉ

DÉCLARATION DE CONFORMITÉ

Nous certifions, par la présente, que le matériel neuf désigné ci-dessous :

Coffret agrafeuse 10 mm

Réf. : 347.600

est conforme aux dispositions de la Directive machines (89/392/CE).
A été testé suivant la norme EN792.

Fait à LA FLÈCHE, le 17 Novembre 2006

La Direction,

Marc BOUILLOUD.



Les Pelouses,
route du Lude
72200 LA FL ÈCHE
Tél. : 02.43.94.42.94
Fax : 02.43.45.24.25

LACMÉ

SPECIALISTE DE LAIR COMPRIME

347600-cof-agrafeuse-10mmCDR -171106/CD

Notice D'utilisation

Outillage air comprimé professionnel



Coffret AGRAFEUSE 10 mm

Réf. : 347.600

Composition du coffret :

- 1 agrafeuse 10mm.
 - 1 boîte de 2000 agrafes longueur : 16 mm.
 - 1 burette d'huile.
 - 1 paire de lunettes de sécurité.
 - 1 mallette de rangement thermoformée.
- Poids : 1,56 kg.

Agrafeuse 10 mm.

Caractéristiques :

Cadence coup :	50 c/mn.
Capacité du magasin :	200 pcs.
Pression d'utilisation :	4-7 bar.
Consommation moyenne :	20 l/mn.
Compresseur conseillé :	mini 4 m³/h.
Raccordement d'air :	1/4".
Tuyau recommandé :	Ø int. 6 mm.
Poids :	0,9 kg.
Encombrement :	224 x 145 mm.

Equipement :

- 1 poignée avec revêtement isolant et antidérapant.
- 1 sécurité à la gâchette.
- 1 clé de démontage pour les travaux d'entretien.
- 1 raccord rapide.

Agrafeuse universelle compacte et légère pour

- la pose de laine de verre.
- la pose de tissu mural.
- les travaux de cordonnerie.
- les travaux d'ameublement.
- la fabrication de caisse en bois.
- l'étiquetage et l'affichage...

Résultat des tests suivant normes :

Mesure de vibration : 3 m/s² suivant ISO 8662.

Mesure sonore : 85 dB
Niveau sonore à pression normale, suivant ISO 3744.

Recommandations :

Il est recommandé lors de l'utilisation de cet accessoire de porter des lunettes de protection.

Agrafes : Type (gauge) 22
Largeur : 10,1 mm.
Hauteur : de 6 à 16 mm.
Épaisseur : 0,7 mm.

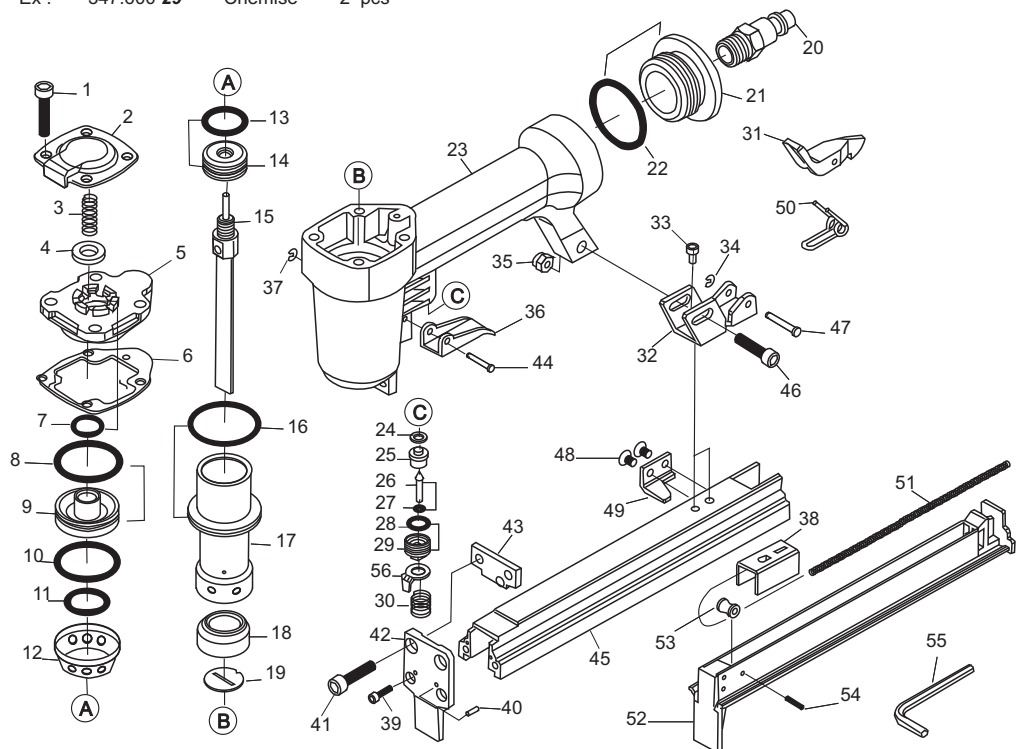
Retrouvez
nos produits sur
www.lacme.com

Lire attentivement cette notice avant de faire fonctionner cet outil.

Vue éclatée agrafeuse 10 mm

Pour toute commande de pièces détachées préciser la référence de l'agrafeuse 10 mm, suivie du numéro de la pièce et de la quantité souhaitée.

Ex : 347.600 29 Chemise 2 pcs



Rep. Désignation

01	Vis (4)
02	Couvercle d'échappement
03	Ressort
04	Butée piston
05	Couvercle cylindre
06	Joint plat
07	Joint torique
08	Joint torique
09	Tête de piston
10	Joint torique
11	Joint torique
12	Bague
13	Joint torique
14	Piston
15	Axe piston
16	Joint torique
17	Cylindre
18	Amortisseur
19	Guide

Rep. Désignation

20	Raccord rapide
21	Entrée d'air
22	Joint entré d'air
23	Corps
24	Joint cylindre soupape
25	Cylindre soupape
26	Soupape
27	Joint soupape
28	Joint guide
29	Guide soupape
30	Ressort
31	Loquet verrouillage magasin
32	Support loquet
33	Vis
34	Clips
35	Ecrou
36	Gâchette
37	Clips
38	Poussoir

Rep. Désignation

39	Vis (2)
40	Goupille (2)
41	Vis (2)
42	Couvercle tête
43	Guide tête
44	Axe gâchette
45	Magasin
46	Vis
47	Axe loquet
48	Vis (2)
49	Guide magasin
50	Ressort loquet
51	Axe poussoir
52	Chargeur
53	Galet
54	Ressort
55	Clé de démontage
56	Sécurité gâchette

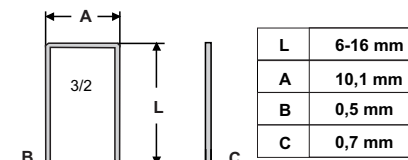
Consommables

L'agrafeuse LACME référence 347.600 est prévue pour recevoir des agrafes de type 22.

Les différentes longueurs d'agrafes disponibles sont : 6, 8, 10, 12, 14 et 16 mm.

Ces agrafes sont vendues en boîtes ou en blisters.

Agrafes 6 mm	Boîte : 5000 pièces	Réf: 375.100
Agrafes 8 mm	Boîte : 5000 pièces	Réf: 375.200
Agrafes 10 mm	Boîte : 5000 pièces	Réf: 375.300
Agrafes 12 mm	Boîte : 5000 pièces	Réf: 375.400
Agrafes 14 mm	Boîte : 5000 pièces	Réf: 375.500
Agrafes 16 mm	Boîte : 5000 pièces	Réf: 375.600



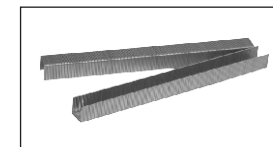
Blister : 2500 pièces	Réf: 375.102
Blister : 1800 pièces	Réf: 375.202
Blister : 1450 pièces	Réf: 375.302
Blister : 1450 pièces	Réf: 375.402
Blister : 1100 pièces	Réf: 375.502
Blister : 1100 pièces	Réf: 375.602

Utilisations :

Les agrafes de longueur 6 et 8 mm sont le plus souvent utilisées pour : La pose de tissus, de franges de fauteuils, l'étiquetages, les travaux d'encadrement...

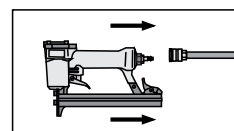
Les agrafes de longueur 10 et 12 mm sont le plus souvent utilisées pour : La pose de laine de verre, la fabrication de chaussures...

Les agrafes de longueur 14 et 16 mm sont le plus souvent utilisées pour : La fabrication de caisses...

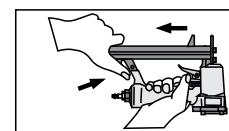


Quelques consignes de sécurité

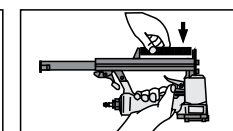
. Chaque fois que vous recharger l'agrafeuse, veuillez respecter les règles de sécurité et la procédure décrite ci-dessous.



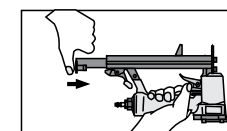
A) Débrancher l'agrafeuse.



B) Ouvrir le magasin.



C) Placer les agrafes dans le magasin



D) Fermer le magasin.

. L'agrafeuse 10 mm est munie d'une sécurité de contact, qui une fois mise en position évite tout actionnement intempestif de la gâchette.

. Pour une plus grande sécurité, pour toute intervention sur l'agrafeuse, il est recommandé de la débrancher.

. De même, pour toute pose prolongée, il est recommandé de la débrancher.

. Il est interdit d'utiliser un type d'agrafes autre que celui prévu pour cette agrafeuse voir tableau ci-dessous.

. Il est interdit, de remplacer des pièces de agrafeuses par des pièces qui ne sont pas d'origine.