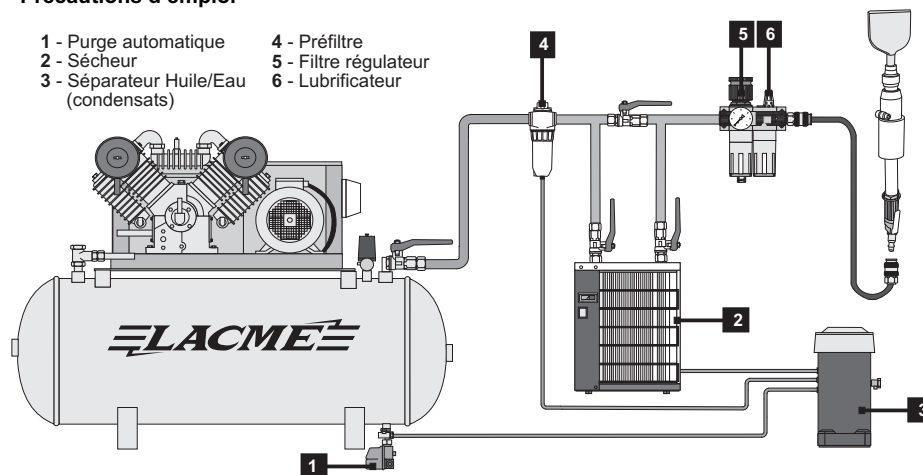


## Précautions d'emploi

- 1 - Purge automatique
- 2 - Sécheur
- 3 - Séparateur Huile/Eau (condensats)
- 4 - Préfiltre
- 5 - Filtre régulateur
- 6 - Lubrificateur



### - Le Filtrage.

Les outils pneumatiques doivent être alimentés par un air sec et dépourvu d'impuretés, d'où la nécessité de mettre en sortie de compresseur un sécheur d'air et des filtres à air.

### - Le réglage de la pression

Les outils pneumatiques à moteur sont conçus pour travailler à une pression constante indiquée sur la notice d'utilisation.

Via un tuyau air comprimé, raccorder les outils sur un appareil de réglage de pression d'air : régulateur, filtre régulateur ou épureur détenteur monté sur le compresseur ou sur la/les sorties du réseau d'air.

Une utilisation fréquente à une pression d'utilisation trop élevée, peut entraîner une usure prématurée.

### - La Lubrification.

Les outils à moteur pneumatiques doivent être OBLIGATOIREMENT alimentés par un air LUBRIFIÉS. Il faut donc mettre un lubrificateur en bout de ligne.

# LACME

## DÉCLARATION DE CONFORMITÉ

Nous certifions, par la présente, que le matériel neuf désigné ci-dessous :

**Coffret décapeur/grattoir**

**Réf. : 346.904**

est conforme aux dispositions de la Directive machines (2006/42/EC).  
A été testé suivant les normes EN ISO 12100: 2010 et EN ISO 11148-4:2012.



Fait à LA FLÈCHE, le 02 Octobre 2015

La Direction,

Marc BOUILLOUD.

Les Pelouses,  
route du Lude  
72200 LA FLÈCHE  
Tél. : 02.43.94.42.94  
Fax : 02.43.45.24.25

346904-cof-décapeur.CDR -021015/CD

## Notice d'utilisation

# Outillage air comprimé professionnel



## COFFRET DECAPEUR GRATTOIR

Réf. : 346.904

### Equipement :

- Corps en fonte.
- Piston en acier trempé.
- Retenue (mandrin) rapide en acier avec emmanchement hexagonal.
- Poignée ergonomique.
- Echappement à la poignée.
- Raccord rapide ISO.

*Décapeur/grattoir pneumatique  
professionnel idéal pour  
- les travaux du bâtiment : gratter  
et décapier les sols...  
- nettoyer les brutes de fonderies...*

### Accessoires :

Le décapeur/grattoir est livré avec 1 burin plat 70 mm, 1 rallonge 50 cm.

### Caractéristiques :

Cadence de frappes	2.400 cp/min
Emmanchement Hexagonal	14,7 mm
Course piston	38 cm
Ø piston	10 mm
Consommation d'air moy.	250 l/min - 15 m³/h
Pression d'utilisation	6-7 bar
Raccord entrée d'air	1/4 (PT)
Tuyau recommandé	Øint 8 - 10 mm
Encombrement	620 x 150 mm
Poids	5,5 kg

### Vibrations et niveau sonore :

Vibrations	Niveau sonore
EN ISO 28927-9	EN ISO 15744
En charge 31.5 m/s²	Pression acoustique En charge : 98 dB(A)
	Puissance acoustique En charge : 109 dB(A)
Incertitude de mesure K = 1.5 m/s²	Incertitude de mesure K = 3 dB

### Recommandations :

Toujours porter des protections auditives, des lunettes de sécurité et des gants de protection lors de l'utilisation de cet outil.

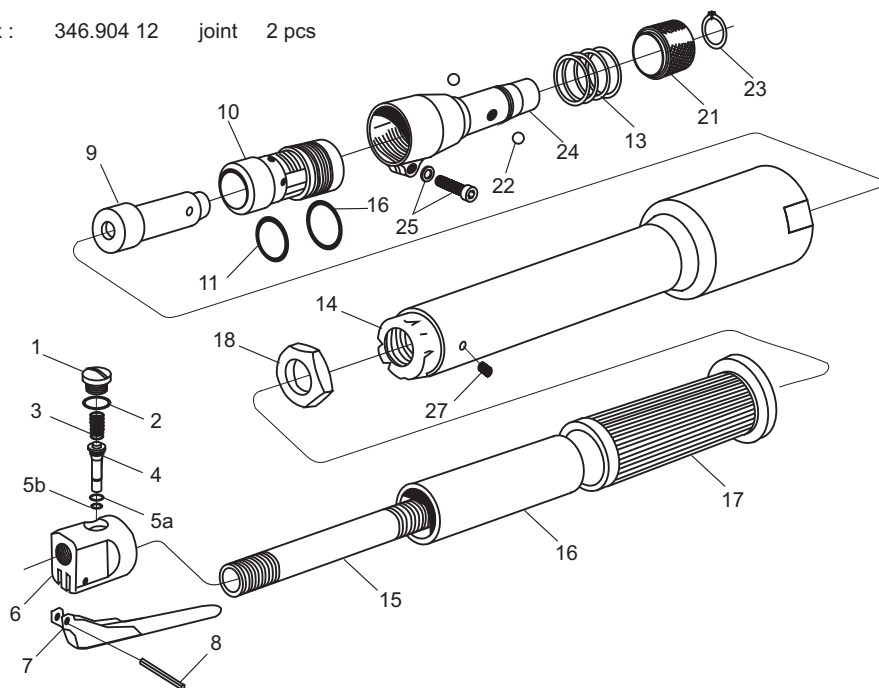
Retrouvez  
nos produits sur  
[www.lacme.com](http://www.lacme.com)

Lire attentivement cette notice avant de faire fonctionner cet outil.

## Vue éclatée décapeur/grattoir

Pour toute commande de pièces détachées, préciser la référence du décapeur, suivie du numéro de la pièce et de la quantité souhaitée.

Ex : 346.904 12 joint 2 pcs



Rep.	Désignation	Rep.	Désignation	Rep.	Désignation
01	Bouchon	09	Piston	18	Ecrou
02	Joint torique bouchon	10	Cylindre	19	Bague retenue
03	Ressort	11	Joint	20	Bille (2)
04	Axe soupape	12	Joint	21	Clips retenue
05a	Joint torique culot	13	Ressort	22	Corps retenue
05b	Joint torique culot	14	Corps	23	Vis + rondelle retenue
06	Culot	15	Tube central	24	Vis corps
07	Gâchette	16	Tube poignée		Retenue complète :
08	Axe gâchette	17	Revêtement caoutchouc		13, 21, 22, 23, 24 et 25.

## Emmanchement hexagonal



E = 14,7 mm

. *Lacmé a fait le choix de commercialiser tous ses outils de frappe avec un emmanchement hexagonal.*

. *L'emmanchement hexagonal évite la rotation du burin dans le cylindre.*

. *Il permet une parfaite maîtrise des mouvements de l'outil, une plus grande précision de travail.*

. *Il permet de travailler avec plus de sécurité.*

## Accessoires

**Le décapeur pneumatique est livré de série avec un burin de 70 mm de large et une rallonge 50 cm.**

- Le burin plat hexagonal 50 mm longueur 228 mm

Réf : 348.804

- Le burin plat hexagonal 70 mm longueur 216 mm

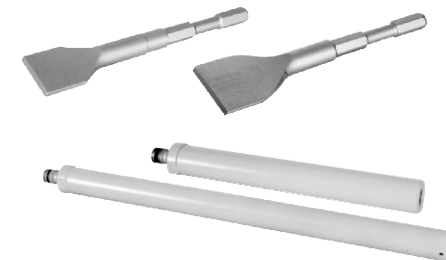
Réf : 348.904

- Rallonge décapeur longueur 300 mm

Réf : 346.960

- Rallonge décapeur longueur 600 mm

Réf : 346.961



## Mise en place d'un burin sur le décapeur



- 1) Mettre le burin dans la retenue



- 2) Tirer sur la bague de la retenue, puis enfoncer le burin



- 2) Relâcher la bague

**Pour changer de burin:** Tirer sur la bague de la retenue, puis retirer le burin et relâcher la bague.

## Mise en place de la rallonge

Pratique et facile à monter la rallonge se visse entre la poignée et le corps du décapeur. L'étanchéité est assurée par 2 joints toriques.



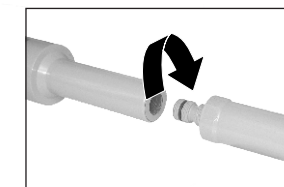
- 1) Dévisser la vis sans tête (n°27).

- 2) Dévisser la poignée.

- 3) Glisser le revêtement caoutchouc sur la rallonge.

- 4) Visser la rallonge sur le corps, puis remettre la vis sans tête (n°27).

- 5) Visser la poignée sur la rallonge.



## Quelques consignes de sécurité

. *Tous les burins ou autres accessoires doivent être inspectés avant leur utilisation pour vérifier l'absence de fissures, d'usure excessive ou d'autres endommagements éventuels.*

. *Les accessoires endommagés doivent être remplacés immédiatement.*

. *Utilisez toujours des accessoires dont la taille et la conception correspondent à l'outil.*

. *L'outil et ses accessoires ne peuvent être modifiés d'aucune façon.*

. *Ne jamais tenir le burin pendant que vous travaillez.*

. *N'utilisez jamais l'outil sans le bon modèle de retenue.*