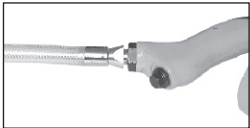


Raccordement

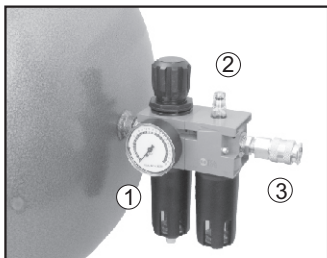


Le marteau piqueur 2 pouces a un niveau de vibration élevé.
Il est livré avec une liaison rapide conçue pour résister à ce niveau vibration.

La liaison est munie d'un raccord rapide gros débit.

Tuyau recommandé Ø int 10 ou 13 mm.

Filtration et lubrification



- 1) Filtre régulateur 1/2
- 2) Lubrificateur 1/2
- 3) Raccord rapide Magnum, très gros débit ou robinet de sortie express

Deux précautions à respecter lors de l'utilisation d'outils pneumatiques.

- Le Filtrage.

Tous les outils pneumatiques doivent être alimentés par un air sec et dépourvu d'impuretés, d'où la nécessité d'intercaler un épurateur-détendeur ou un filtre régulateur entre le compresseur et l'outil, qui permettent de filtrer et de régler la pression.

- La Lubrification.

Les outils à moteur pneumatiques doivent être OBLIGATOIREMENT LUBRIFIÉS. Il faut donc intercaler un lubrificateur entre l'outil et l'épurateur-détendeur (ou filtre régulateur).

Noter bien :

Il est recommandé de respecter les pressions d'utilisations conseillées. Une utilisation fréquente à une pression d'utilisation trop élevée, peut entraîner une usure accélérée de l'appareil.

LACME

DÉCLARATION DE CONFORMITÉ

Nous certifions, par la présente, que le matériel neuf désigné ci-dessous :

Marteau piqueur 2 pouces

Réf. : 346.804

est conforme aux dispositions de la Directive machines (89/392/CE).
A été testé suivant la norme EN792.

Fait à LA FLÈCHE, le 19 Avril 2013

La Direction,

Marc Bouilloud



Les Pelouses,
route du Lude
72200 LA FLÈCHE
Tél. : 02.43.94.42.94
Fax : 02.43.45.24.25

LACME

SPECIALISTE DE L'AIR COMPRIMÉ

346804-mart-piqueur-2p.CDR - 19042013/CD

Notice D'utilisation

Outillage air comprimé professionnel



MARTEAU PIQUEUR 2 pouces + Burins

Réf. : 346.804

Marteau piqueur 2 pouces.

Caractéristiques :

Emmanchement hexagonal : 14,7 mm.
Diamètre du piston : 28,5 mm.
Course piston : 51 mm.
Cadence coup : 1.900 c/mn.
Pression d'utilisation : 6-7 bar.
Consommation moyenne : 350 l/mn.
Compresseur conseillé : mini 26 m³/h.
Raccordement d'air : 1/4".
Tuyau recommandé : Ø int. 10-13 mm.
Poids : 6,7 kg.
Encombrement : 395 x 170 mm.

Equipement :

- 1 cylindre hexagonal.
- 1 piston en acier trempé.

Accessoires :

- Le marteau piqueur est livré avec
- 1 burins pointu.
 - 1 burin plat.
 - 1 liaison rapide.

Marteau piqueur idéal pour

- les gros travaux de burinage.
- les travaux du bâtiment : travailler la pierre, le béton, agrandir des ouvertures, percer des murs...
- nettoyer les brutes de fonderies...

Résultat des tests suivant normes :

Mesure de vibration : 8,6 m/s²
suivant ISO 8662.

Mesure sonore : 93 dB

Niveau sonore à pression normale,
suivant ISO 3744.

Recommandations :

Il est recommandé lors de l'utilisation de cet accessoire de porter des protections auditives, des gants et des lunettes de protection.

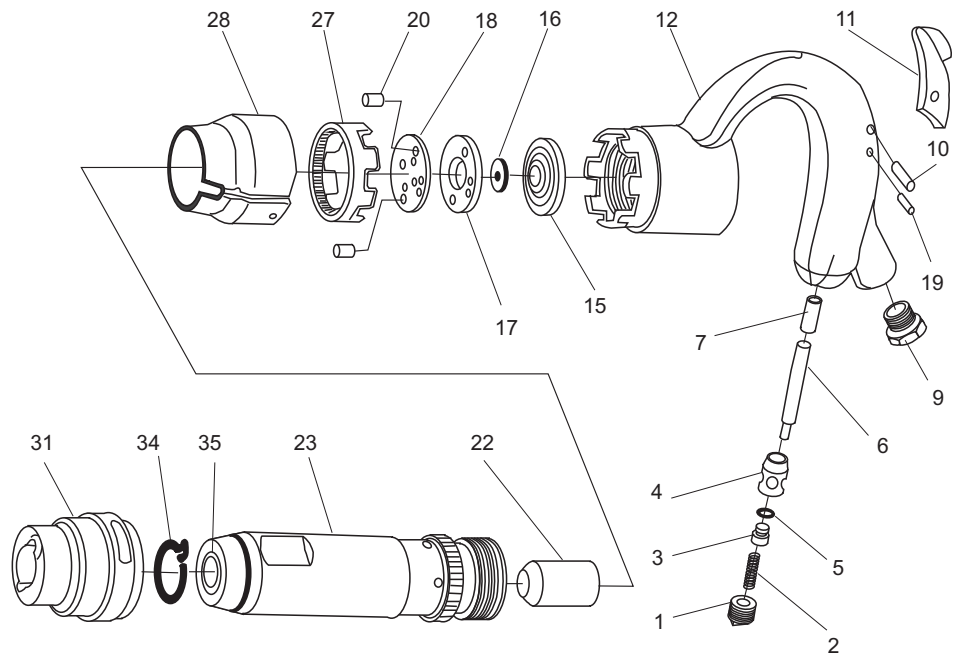
Retrouvez
nos produits sur
www.lacme.com

Lire attentivement cette notice avant de faire fonctionner cet outil.

Vue éclatée marteau piqueur 2 pouces

Pour toute commande de pièces détachées, préciser la référence du mini marteau piqueur, suivie du numéro de la pièce et de la quantité souhaitée.

Ex : 346.804 02 Ressort 2 pcs



Rep.	Désignation	Rep.	Désignation	Rep.	Désignation
01	Bouchon	10	Goupille	22	Piston
02	Ressort	11	Gâchette	23	Cylindre
03	Pion	12	Corps	27	Bague de blocage
04	Chemise pion	15	Plateau arrière	28	Protection
05	Ressort soupape	16	Disque - valve	31	Retenue
06	Soupape	17	Support valve	34	Ressort retenue
07	Chemise soupape	18	Plateau avant	35	Bague cylindre
08	Axe gâchette	19	Goupille		
09	Raccord entrée d'air	20	Axe plateau (2)		

Accessoires

Burins hexagonaux en acier - chrome molybdène



- Burin plat long
Hex. 14,7 mm, larg. 25 mm, long 222 mm

Réf. : 349.404



- Burin pointu long
Hex. 14,7 mm, long 219 mm

Réf. : 349.504

Emmanchement hexagonal



E = 14,7 mm

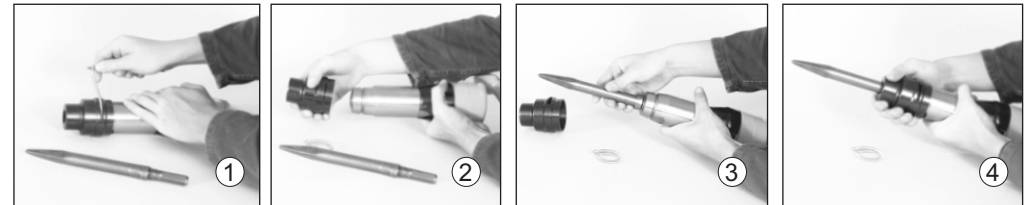
. **Lacmé a fait le choix de commercialiser tous ses outils de frappe (marteaux burineurs et marteaux piqueurs) avec un emmanchement hexagonal.**

. **L'emmanchement hexagonal évite la rotation du burin dans le cylindre du marteau**

. **Il permet une parfaite maîtrise des mouvements de l'outil, une plus grande précision de travail.**

. **Il permet de travailler avec plus de sécurité.**

Mise en place d'un burin sur le marteau



1 Prendre un petit tournevis et retirer le ressort de la retenue acier.

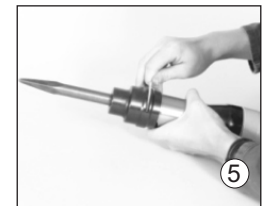
2 Enlever la retenue acier.

3 Mettre en place le burin.

4 Remettre la retenue acier, tourner légèrement la retenue.

5 Remettre le ressort dans la retenue.

Puis vérifier que le burin est bien maintenu par la retenue.



Quelques consignes de sécurité

. **Tous les burins ou autres accessoires doivent être inspectés avant leur utilisation pour vérifier l'absence de fissures, d'usure excessive ou d'autres endommagements éventuels. Les accessoires endommagés doivent être remplacés immédiatement.**

. **Utilisez toujours des accessoires dont la taille et la conception correspondent à l'outil.**

. **L'outil et ses accessoires ne peuvent être modifiés d'aucune façon.**

. **Ne jamais tenir le burin pendant que vous travaillez.**

. **N'utilisez jamais l'outil sans le bon modèle de ressort de maintien de la retenue.**