

# ELACME

## Mini Marteau Piqueur + Burins



Mini Marteau piqueur compact et léger, idéal pour :

- Les travaux de burinage
- Les travaux du bâtiment : travailler la pierre, le béton, agrandir des ouvertures.
- Nettoyer les brutes de fonderies...

Réf. : 346.704

### Caractéristiques

Emmanchement hexagonal	12 mm
Diamètre du piston	20 mm
Course piston	67 mm
Cadence coup	3000 c/mn
Pression d'utilisation	6-7 bar
Consommation moyenne	250 l/mn
Compresseur conseillé	mini 21 m <sup>3</sup> /h
Raccordement d'air	1/4"
Tuyau recommandé	Ø int. 10 mm
Poids	2,6 kg
Encombrement	290 x 150 mm

### Equipement

- 1 cylindre hexagonal
- 1 piston en acier trempé

### Accessoires

Le mini marteau piqueur est livré avec :

- 1 burins pointu
- 1 burin plat
- 1 liaison rapide

### Résultats des tests suivant normes :

**Mesure de vibration** : 12,9 m/s<sup>2</sup>  
suivant EN ISO 28927-10.

**Mesure sonore** : 92 dB  
Niveau sonore à pression normale,  
suivant EN ISO 15744.

**Recommandations** : Il est recommandé lors de l'utilisation de cet accessoire de porter des lunettes de protection, un masque de protection respiratoire et une paire de gants.

### Outillage pneumatique

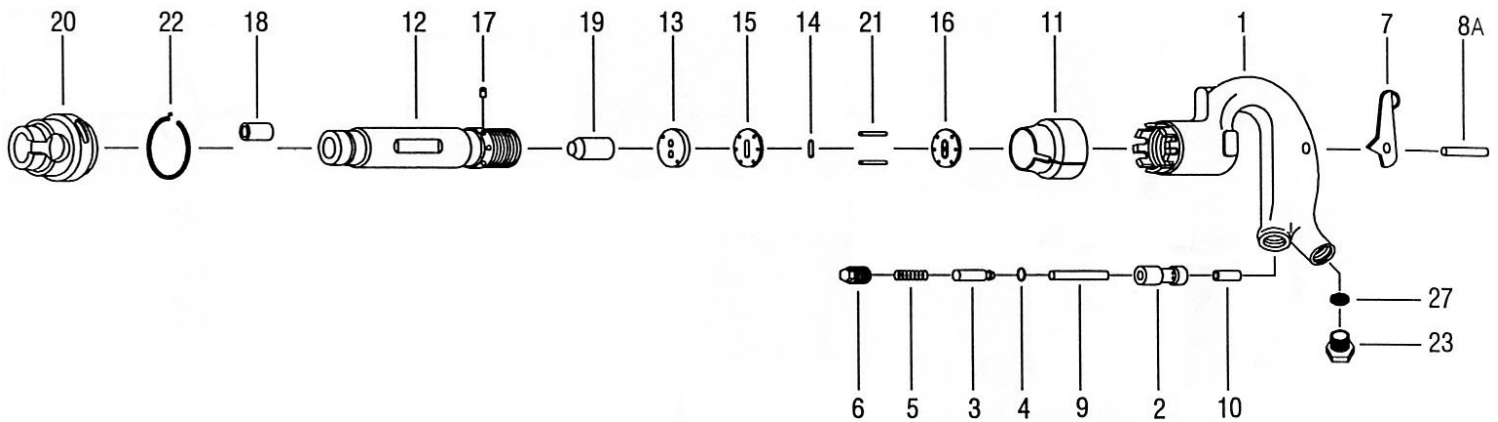
72200 La Flèche - France  
Tél. : 02 43 94 13 45 Fax. : 02 43 45 42 56

# ELACME

## VUE ÉCLATÉE MINI MARTEAU PIQUEUR

Pour toute commande de pièces détachées préciser la référence du mini marteau piqueur, suivie du numéro de la pièce et de la quantité souhaitée.

Ex : 346.704 12                      Cylindre 2 pcs



N°	Pièces	N°	Pièces
1	Corps	13	Plateau avant
2	Bague soupape	14	Valve
3	Soupape	15	Support valve
4	Joint	16	Plateau arrière
5	Ressort de soupape	17	Griffe
6	Bouchon 1/8"	18	Bague hexagonale
7	Gâchette	19	Piston
8A	Axe gâchette	20	Retenue
9	Axe soupape	21	Pion 3 x 16 (2)
10	Bague axe soupape	22	Ressort retenue
11	Couvercle d'échappement	23	Capuchon
12	Cylindre	27	Filtre laiton

## ACCESSOIRES

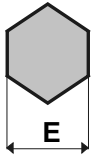


### Burins hexagonaux en acier - chrome molybdène

- Burin plat long **Réf. : 348.404**  
Hex. 12 mm, larg. 20 mm, long. 255 mm

- Burin pointu long **Réf. : 348.504**  
Hex. 12 mm, long. 260 mm

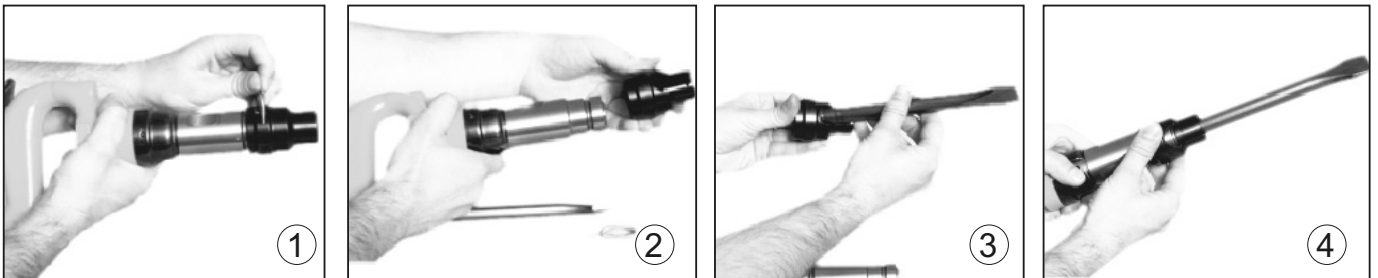
## EMMANCHEMENT HEXAGONAL



E = 12 mm

- **Lacmé a fait le choix de commercialiser tous ses outils de frappe (marteaux burineurs et marteaux piqueurs) avec un emmanchement hexagonal.**
- **L'emmanchement hexagonal évite la rotation du burin dans le cylindre du marteau**
- **Il permet une parfaite maîtrise des mouvements de l'outil, une plus grande précision de travail.**
- **Il permet de travailler avec plus de sécurité**

## MISE EN PLACE D'UN BURIN SUR LE MARTEAU



1. Retirer le ressort de la retenue acier.
2. Enlever la retenue acier.
3. Mettre en place le burin, glisser le burin dans la retenue acier.
4. Remettre l'ensemble retenue acier + burin sur le marteau.
5. Remettre le ressort dans la retenue.



## QUELQUES CONSIGNES DE SÉCURITÉ

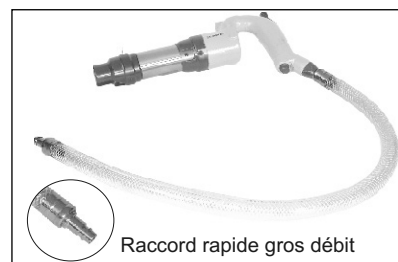
- **Tous les burins ou autres accessoires doivent être inspectés avant leur utilisation pour vérifier l'absence de fissures, d'usure excessive ou d'autres endommagements éventuels. Les accessoires endommagés doivent être remplacés immédiatement.**
- **Utilisez toujours des accessoires dont la taille et la conception correspondent à l'outil**
- **L'outil et ses accessoires ne peuvent être modifiés d'aucune façon**
- **Ne jamais tenir le burin pendant que vous travaillez**
- **N'utilisez jamais l'outil sans le bon modèle de ressort de maintien de la retenue.**

## RACCORDEMENT

Le mini marteau piqueur a un niveau de vibration élevé.  
Il est livré avec une liaison rapide conçue pour résister à ce niveau vibration.

La liaison est munie d'un raccord rapide gros débit.

Tuyau recommandé Ø 10 x 17, 10 ou 20 m + raccords rapides gros débit.



Raccord rapide gros débit

## FILTRATION

### Deux précautions à respecter lors de l'utilisation d'outils pneumatiques.

#### - Le Filtrage.

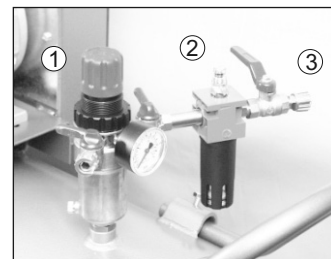
Tous les outils pneumatiques doivent être alimentés par un air sec et dépourvu d'impuretés, d'où la nécessité d'intercaler un épurateur-détendeur entre le compresseur et l'outil, qui permet de filtrer et de régler la pression.

#### - La Lubrification

Les outils à moteur pneumatiques doivent être OBLIGATOIREMENT LUBRIFIÉS. Il faut donc intercaler un lubrificateur entre l'outil et l'épurateur-détendeur.

Noter bien :

Il est recommandé de respecter les pressions d'utilisations conseillées.  
Une utilisation fréquente à une pression d'utilisation trop élevée, peut entraîner une usure accélérée de l'appareil.



1. Epurateur-détendeur
2. Lubrificateur
3. Robinet de sortie ou raccord rapide (coupleur)

# ELACME

Les Pelouses, route du Lude 72200 LA FLECHE  
Tél. : 02 43 94 13 45 Télécopie : 02 43 45 24 25 Ligne directe SAV : 02 43 48 20 83

## DÉCLARATION DE CONFORMITÉ C.E.

Nous certifions, par la présente, que les matériels neufs désignés ci-dessous :

**Mini marteau piqueur**

**Réf. : 346.704**

est conforme aux dispositions de la Directive machines (2006/42/CE).  
A été testé suivant la norme EN ISO 11148-4-2012.

Fait à LA FLÈCHE, le 3 décembre 2025



La Direction,  
Marc BOUILLOUD.

