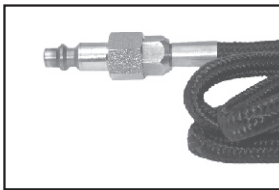


Raccordement

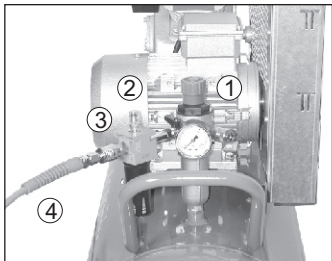


Le crayon graveur est livré avec un embout raccord rapide.

Les accessoires LACMÉ sont munis d'embouts raccords rapides permettant un raccordement immédiat par enclenchement dans les coupleurs qui équipent tous les tuyaux.

Lors du "désenclenchement", les coupleurs se ferment automatiquement, évitant ainsi de manoeuvrer les robinets sur lesquels sont branchés les tuyaux.

Filtration et lubrification



Deux précautions à respecter lors de l'utilisation d'outils pneumatiques.

- Le Filtrage.

Tous les outils pneumatiques doivent être alimentés par un air sec et dépourvu d'impuretés, d'où la nécessité d'intercaler un épurateur-détendeur entre le compresseur et l'outil, qui permet de filtrer et de régler la pression.

- La Lubrification.

Les outils à moteur pneumatiques doivent être OBLIGATOIREMENT LUBRIFIÉS. Il faut donc intercaler un lubrificateur entre l'outil et l'épurateur-détendeur.

Notez bien :

Il est recommandé de respecter les pressions d'utilisations conseillées. Une utilisation fréquente à une pression d'utilisation trop élevée, peut entraîner une usure accélérée de l'appareil.

- 1) Epurateur-détendeur
- 2) Lubrificateur
- 3) Coupleur raccord rapide
- 4) Tuyau air comprimé avec raccord rapide

LACMÉ

DÉCLARATION DE CONFORMITÉ

Nous certifions, par la présente, que le matériel neuf désigné ci-dessous :

Crayon graveur

Réf. : 346.004

est conforme aux dispositions de la Directive machines (89/392/CE).
A été testé suivant la norme EN792.

Fait à LA FLÈCHE, le 07 Octobre 2013

La Direction,

Marc BOUILLOUD



Les Pelouses,
route du Lude
72200 LA FLÈCHE
Tél. : 02.43.94.42.94
Fax : 02.43.45.24.25

LACMÉ

346004-crayon graveur.CDR -061013/CD

Notice D'utilisation

Outillage air comprimé professionnel



CRAYON GRAVEUR Industrie

Réf. : 346.004

Crayon graveur.

Caractéristiques :

Fréquence : 10.000 t/mn.
Pression d'utilisation : 5-6 bar.
Consommation moyenne : 150 l/mn.
Compresseur conseillé : mini 13 m³/h.
Raccordement d'air : 1/4".
Tuyau recommandé : Ø int. 6 mm.
Poids : 0,24 kg.
Encombrement : 165 x 16 mm.

Équipement :

-1 robinet d'arrêt d'air.
- 1 flexible Ø 4 x 6 mm? longueur 1,50 m.
- 1 raccord rapide.

Accessoires :

Le crayon graveur est livré de série avec
1 aiguille en carbure de tungstène Ø 2 mm.

Crayon graveur pneumatique léger et puissant, pour les travaux de marquage de gravage sur le métal, le plastique, le bois...

Résultat des testssuivant normes :

Mesure de vibration : 2,5 m/s²
suivant ISO 8662.

Mesure sonore : 77 dB

Niveau sonore à pression normale,
suivant ISO 3746.

Recommandations :

Il est recommandé lors de l'utilisation de cet accessoire de porter des protections auditives, des gants de protection.

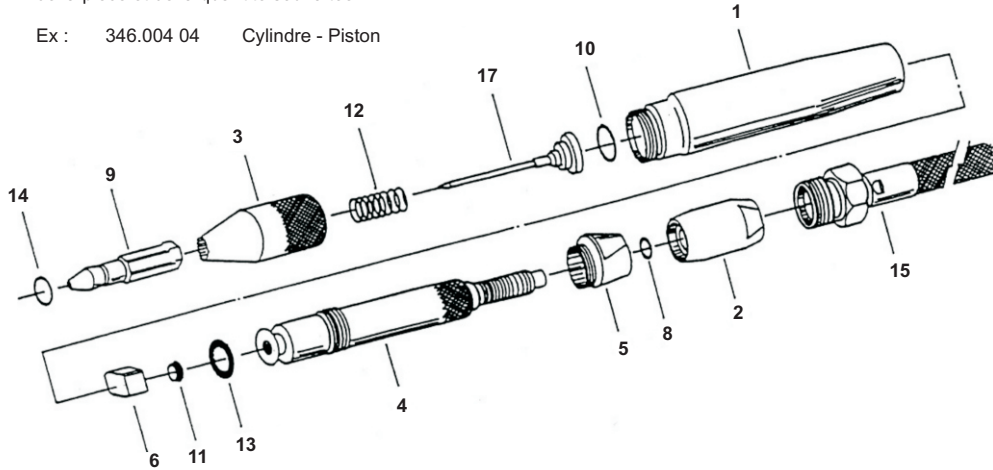
Retrouvez
nos produits sur
www.lacme.com

Lire attentivement cette notice avant de faire fonctionner cet outil.

Vue éclatée crayon graveur

Pour toute commande de pièces détachées, préciser la référence du crayon graveur, suivie du numéro de la pièce et de la quantité souhaitée.

Ex : 346.004 04 Cylindre - Piston



Rep.	Désignation	Rep.	Désignation	Rep.	Désignation
01	Corps	06	Siège de soupape	12	Ressort
02	Bague réglage	08	Joint torique	13	Joint torique
03	Tête	09	Bague	14	Joint torique
04	Cylindre-Piston	10	Joint torique	15	Tuyau complet
05	Bague blocage	11	Joint à lèvres	17	Aiguille

Prise en main



Le crayon graveur est léger, pratique et très facile d'utilisation.

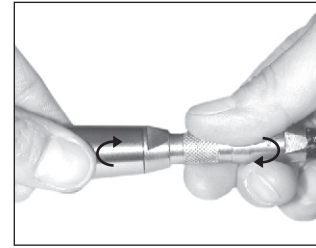
Comme l'indique son nom, il se tient et s'utilise comme un crayon.



Quelques consignes de sécurité

- Toujours utiliser des aiguilles compatibles avec le crayon graveur (forme, dimensions...).
- Toujours débrancher la machine après utilisation.
- Toujours vérifier le bon serrage de la tête avant l'utilisation .
- Le port de lunettes de sécurité est recommandé.

Mise en route



Le crayon graveur est équipé d'un régulateur de fréquence.

Le réglage de la fréquence du crayon graveur se fait à l'aide de la bague tournante.

Pour augmenter la fréquence, tourner la bague dans le sens contraire des aiguilles d'une montre. (on ←).

Pour arrêter le crayon, tournez la bague dans le sens des aiguilles d'une montre. (off →).

Tuyau d'alimentation



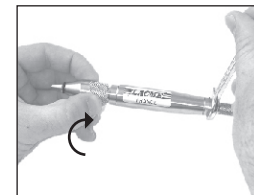
Le crayon graveur est livré avec un tuyau d'alimentation : Ø 4 x 6 mm, de longueur 1,50 m.

Ce tuyau est souple et permet de travailler aisément.

L'extrémité du tuyau, côté compresseur est équipée d'un raccord 1/4 Mâle, sur lequel peut être monté un embout raccord rapide 1/4 Femelle.

Ne jamais brancher en direct le crayon graveur, mais passer par un régulateur (détendeur).

Remplacement de l'aiguille

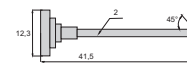



Pour remplacer l'aiguille montée sur le crayon graveur, il suffit de dévisser la tête à l'aide d'une clé plate de 11 maintenant la bague de réglage n°2.

Attention !

Toujours effectuer cette intervention avec le crayon "débranché".

Il existe 3 types d'aiguilles en carbure : Fines, moyennes et larges.



 Aiguille fine **Réf. : 346 010**

 Aiguille moyenne **Réf. : 346 011**

 Aiguille large **Réf. : 346 012**

NB : Le crayon est livré de série avec 1 aiguille moyenne