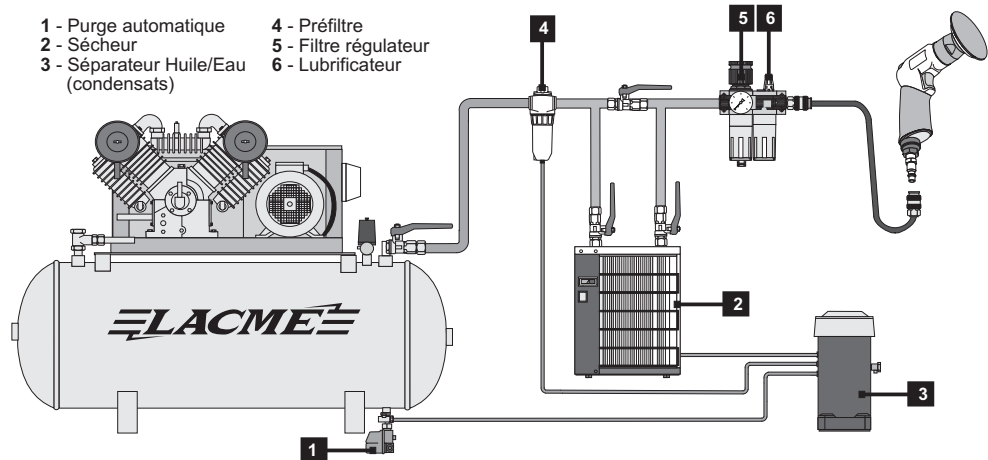


Précautions d'emploi

- 1 - Purge automatique
- 2 - Sécheur
- 3 - Séparateur Huile/Eau (condensats)
- 4 - Préfiltre
- 5 - Filtre régulateur
- 6 - Lubrificateur



- Le Filtrage.

Les outils pneumatiques doivent être alimentés par un air sec et dépourvu d'impuretés, d'où la nécessité de mettre en sortie de compresseur un sécheur d'air et des filtres à air.

- Le réglage de la pression

Les outils pneumatiques à moteur sont conçus pour travailler à une pression constante indiquée sur la notice d'utilisation.

Via un tuyau air comprimé, raccorder les outils sur un appareil de réglage de pression d'air : régulateur, filtre régulateur ou épurateur détenteur monté sur le compresseur ou sur la/les sorties du réseau d'air.

Une utilisation fréquente à une pression d'utilisation trop élevée, peut entraîner une usure prématurée.

- La Lubrification.

Les outils à moteur pneumatiques doivent être OBLIGATOIREMENT alimentés par un air LUBRIFIÉ. Il faut donc mettre un lubrificateur en bout de ligne.

LACME

DÉCLARATION DE CONFORMITÉ

Nous certifions, par la présente, que le matériel neuf désigné ci-dessous :

Coffret mini ponceuse/polisseuse

Réf. : 345.900

est conforme aux dispositions de la Directive Machines (2006/42/CE), des normes EN ISO 12100 : 2010 et EN ISO 11148-8:2011



Fait à LA FLÈCHE, le 06 Janvier 2016

La Direction,

Marc BOUILLOUD.

Les Pelouses,
route du Lude
72200 LA FLÈCHE
Tél. : 02.43.94.42.94
Fax : 02.43.45.24.25

345900-cof-mini-polisseuse.CDR-06012016/CD

Notice d'utilisation

Outillage air comprimé professionnel

COFFRET MINI PONCEUSE POLISSEUSE Ø 75 mm

Réf. : 345.900



Composition du coffret :

- 1 mini ponceuse
 - 1 peau de mouton
 - 2 tampons mousse de lustrage
 - 1 clé de serrage de plateau
 - 1 mallette de rangement thermoformée
- Poids : 1,84 kg.

Équipement mini ponceuse :

- Corps compact en aluminium.
- Plateau souple auto-agrippant.
- Régulateur de vitesse
- Poignée avec revêtement isolant et antidérapant.
- Echappement d'air à la poignée.
- Raccord rapide ISO.

Mini ponceuse professionnelle 3 en 1 (ponceuse, polisseuse, lustreuse) à poignée revolver, compacte et très légère idéale pour les travaux de ponçage ou de lustrage, sur petites surfaces dans les domaines de la carrosserie et de la menuiserie.

Caractéristiques :

Plateau Ø	75 mm
Plateau filetage	5/16" - 24 NF.
Vitesse à vide	2.500 tr/min
Consommation d'air moy.	170 l/min - 10,5 m³/h
Pression d'utilisation	6-7 bar
Raccord entrée d'air	1/4 (PT)
Tuyau recommandé	Øint 8 mm
Encombrement	130 x 180 mm
Poids	0,73 kg

Vibrations et niveau sonore :

Vibrations	Niveau sonore
EN ISO 28927-3	EN ISO 15744
A vide 2,5 m/s²	Pression acoustique En charge : 83,24 dB(A)
Incertitude de mesure K = 1,5 m/s²	Puissance acoustique En charge : 94,24 dB(A)
	Incertitude de mesure K = 3 dB

Recommandations:

Toujours porter des protections auditives, des gants et des lunettes de protections lors de l'utilisation de cet accessoire.

Attention !

Cette mini ponceuse/polisseuse est livrée sans abrasif.

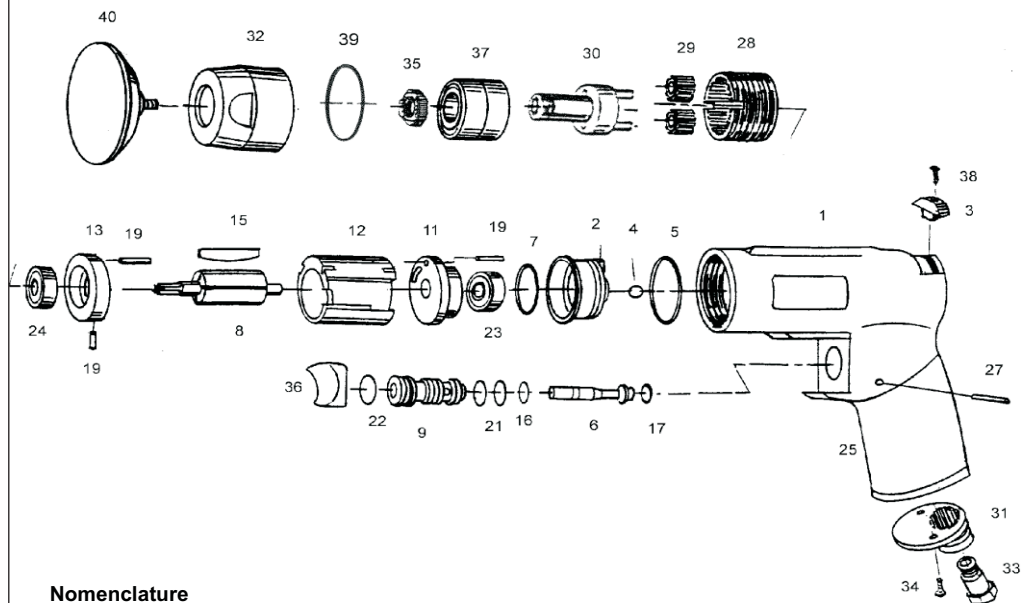
Retrouvez
nos produits sur
www.lacme.com

Lire attentivement cette notice avant de faire fonctionner cet outil.

Vue éclatée mini ponceuse/polisseuse

Pour toute commande de pièces détachées, préciser la référence de la mini polisseuse suivie du numéro de la pièce et de la quantité souhaitée.

Ex : 345.900 15 Pale de rotor 4 pcs



Nomenclature

Rep.	Désignation	Rep.	Désignation	Rep.	Désignation
01	Corps	15	Pale de rotor (4)	30	Plateau support pignon
02	Régulateur	16	Joint	31	Echappement d'air
03	Levier régulateur	17	Joint	32	Carter avant
04	Bille en acier	19	Pion (3)	33	Entrée d'air
05	Joint	21	Joint (1)	34	Ecrou (2)
06	Soupape	22	Joint	35	Ecrou
07	Joint	23	Roulement à bille	36	Gâchette
08	Rotor	24	Roulement à bille	37	Roulement à bille (2)
09	Chemise soupape	25	Protection caoutchouc	38	Vis
11	Support arrière	27	Pion	39	Joint
12	Cylindre	28	Pignon interne	40	Plateau Velcro
13	Support avant	29	Pignon (2)		

Raccordement



La mini polisseuse est livrée avec un embout raccord rapide.

Les outils Lacmé sont munis d'un embout raccord rapide ISO pour un raccordement immédiat par enclenchement dans le coupleur qui équipe tous les tuyaux.

Lors du "désenclenchement", le coupleur du tuyau se ferme automatiquement.

Régulateur d'air



Un régulateur d'air permet de régler le débit d'air à l'entrée de la polisseuse. Plus le débit d'air est important, plus la mini ponceuse aura de puissance (et ce à pression constante).

Pour adapter la vitesse de l'outil aux travaux.

Ponçage vitesse élevée.

Lustrage vitesse lente.



Accessoires

Les accessoires livrés dans le coffret avec la mini ponceuse/polisseuse sont :



- 1 Plateau auto-agrippant souple Ø 75 mm (Réf. : 344 965)



- 1 peau de mouton auto-agrippante (Réf. : 344 966)



- 1 tampon mousse souple de lustrage auto-agrippant (Réf. : 2344 967)



- 1 tampon mousse semi-rigide de lustrage auto-agrippant (Réf. : 344 968)



- 1 clé de serrage de plateau

Quelques consignes de sécurité

Une mauvaise utilisation de la mini ponceuse peut occasionner des accidents, sa détérioration ou un mauvais fonctionnement. Merci de lire attentivement les instructions suivantes :

- . **Toujours utiliser des équipements de protection certifiés : (gants, lunettes et protections auditives).**
- . **Toujours vérifier l'état de la mini ponceuse avant de commencer à travailler.**
- . **Après chaque utilisation et lors du remplacement des abrasifs, il est conseillé de débrancher la mini polisseuse.**
- . **Vérifiez le bon serrage du plateau sur la mini ponceuse et son bon état.**
- . **Pour tous travaux d'entretien ou de réparation de la mini ponceuse, veuillez la débrancher.**
- . **Ne jamais dépasser la pression maxi. d'utilisation.**
- . **Tenir la mini ponceuse hors de portée des enfants.**
- . **Ne pas utiliser la mini ponceuse avec un tuyau endommagé.**
- . **Ne jamais diriger la mini ponceuse en fonctionnement vers une personne ou un animal.**
- . **Ne pas utiliser la mini ponceuse pour des utilisations autres que celles pour lesquelles, elle est conçue.**
- . **N'utilisez que les accessoires livrés avec la mini ponceuse.**