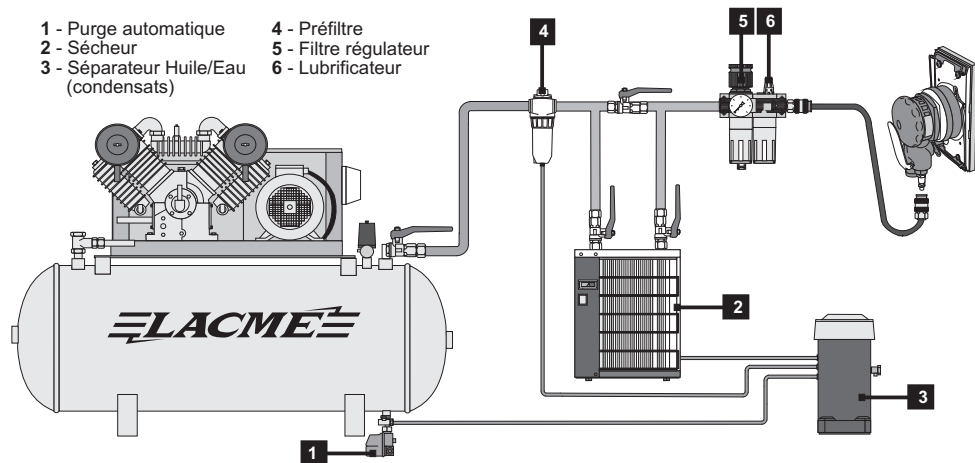


## Précautions d'emploi

- 1 - Purge automatique
- 2 - Sécheur
- 3 - Séparateur Huile/Eau (condensats)
- 4 - Préfiltre
- 5 - Filtre régulateur
- 6 - Lubrificateur



### - Le Filtrage.

Les outils pneumatiques doivent être alimentés par un air sec et dépourvu d'impuretés, d'où la nécessité de mettre en sortie de compresseur un sécheur d'air et des filtres à air.

### - Le réglage de la pression

Les outils pneumatiques à moteur sont conçus pour travailler à une pression constante indiquée sur la notice d'utilisation.

Via un tuyau air comprimé, raccorder les outils sur un appareil de réglage de pression d'air : régulateur, filtre régulateur ou épurateur détenteur monté sur le compresseur ou sur la/les sorties du réseau d'air.

Une utilisation fréquente à une pression d'utilisation trop élevée, peut entraîner une usure prématurée.

### - La Lubrification.

Les outils à moteur pneumatiques doivent être OBLIGATOIREMENT alimentés par un air LUBRIFIÉ. Il faut donc mettre un lubrificateur en bout de ligne.

# LACME

## DÉCLARATION DE CONFORMITÉ

Nous certifions, par la présente, que le matériel neuf désigné ci-dessous :

**Ponceuse vibrante Pro. (93x175 mm).**

**Réf. : 344.804**

est conforme aux dispositions de la Directive Machines (2006/42/CE), des normes EN ISO 12100: 2010, EN ISO11148-8: 2011



Fait à LA FLÈCHE, le 18 Mai 2015

La Direction,

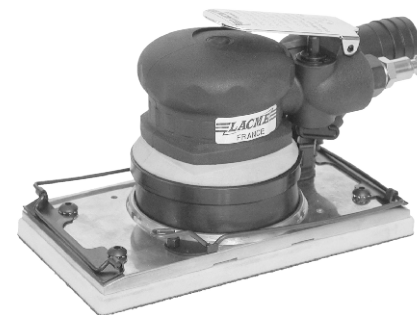
Marc BOUILLOUD.

Les Pelouses,  
route du Lude  
72200 LA FLÈCHE  
Tél. : 02.43.94.42.94  
Fax : 02.43.45.24.25

344.804-ponceuse-vib-93x175.CDR -180515/CD

## Notice d'utilisation

# Outillage air comprimé professionnel



**PONCEUSE  
VIBRANTE  
93 x 175 mm  
(Auto-aspirante)**

**Réf. : 344.804**

### Equipement :

- Corps composite,
- Pommeau anti-glisse en élastomère souple,
- Plateau souple auto-agrippant,
- Clips de fixation pour papier standard,
- Régulateur de vitesse,
- Système d'aspiration et d'évacuation des poussières et particules de ponçage :
  - . tuyau souple d'évacuation des poussières, Ø int. 30 mm x 2 m,
  - . sac en tissu de récupération,
- Raccord rapide.

*Ponceuse vibrante professionnelle, nouvelle génération, ultra légère, avec faible consommation en air, faible niveau sonore et de vibrations.*

*Spécialement conçue pour un confort d'utilisation optimal grâce à son corps composite et sa poignée antiglisse en élastomère souple.*

*Idéale pour les travaux de finition.*

### Caractéristiques :

Plateau auto-agrippant	93 x 175 mm
Abrasifs	93 x 175* / 93 x 230 mm
Vitesse à vide	10.000 tr/min
Excentricité	5 mm
Consommation d'air moy.	255 l/min - 15 m³/h
Pression d'utilisation	6-7 bar
Raccord entrée d'air	1/4 (PT)
Tuyau recommandé	Øint 8 mm
Encombrement	95 x 205 mm
Poids	1,26/1,50 kg

\*Abrasifs auto-agrippants (velcro)

### Vibrations et niveau sonore :

Vibrations	Niveau sonore
EN ISO 28927-3	EN ISO 15744
A vide 1,3 m/s²	Pression acoustique A vide : 85 dB(A)
	Puissance acoustique A vide : 96 dB(A)
Incertitude de mesure K = 1.5 m/s²	Incertitude de mesure K = 3dB

### Recommandations:

Toujours porter des protections auditives, des gants et des lunettes de protections lors de l'utilisation de cet accessoire.

### Attention !

Cette ponceuse est livrée sans abrasif.

Retrouvez  
nos produits sur  
[www.lacme.com](http://www.lacme.com)

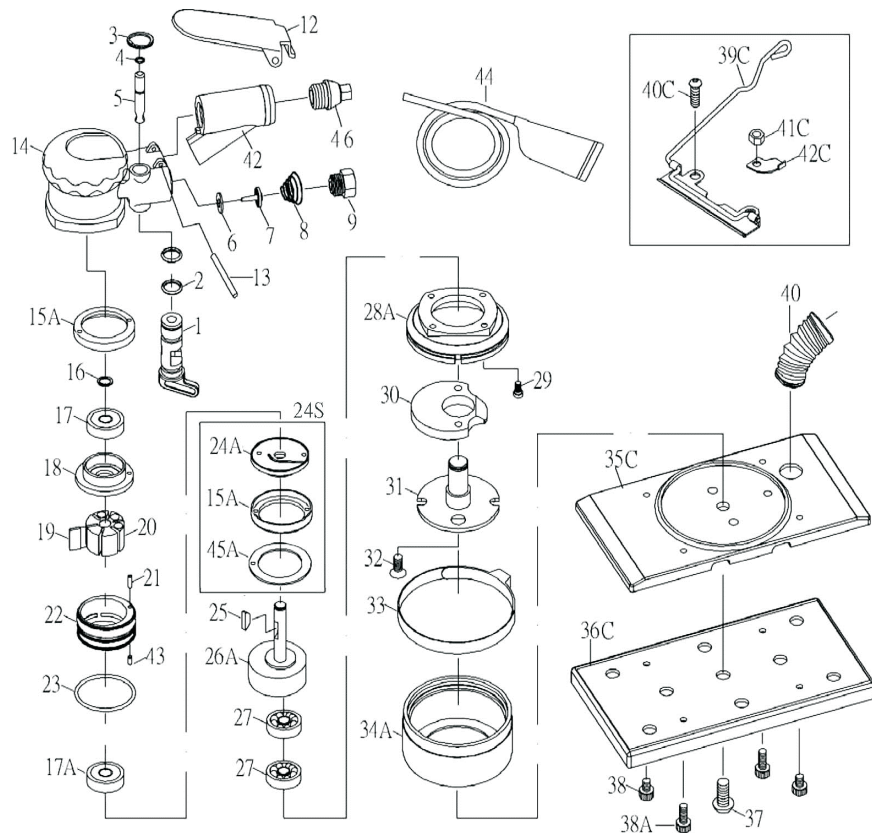
Lire attentivement cette notice avant de faire fonctionner cet outil.

## Vue éclatée ponceuse vibrante 93 x 175 mm

### Modèle 2015

Pour toute commande de pièces détachées préciser la référence de la ponceuse, suivie du numéro de la pièce et de la quantité souhaitée.

Ex : 344.804 36C Plateau velcro 1 pc



Rep.	Désignation	Rep.	Désignation	Rep.	Désignation
01	Régulateur d'air	19	Pale de rotor (6)	35C	Support plateau
02	Joint torique (2 pcs)	20	Rotor	36C	Plateau "velcro"
03	Bague	21	Pion (3 x 14L)	37	Vis M8x1.25x12
04	Joint torique	22	Cylindre	38	Vis M4x8 (2)
05	Soupape gâchette	23	Joint torique	38A	Vis M4x16 (2)
06	Bague	24	Support avant	40	Adaptateur tuyau
07	Soupape	25	Clavette rotor	42	Support silencieux
08	Ressort	26	Axe rotor	43	Pion
09	Raccord entrée d'air	27	Roulement (6001) (2)	44	Tuyau + sac
12	Gâchette	28A	Protection	45	Rondelle
13	Axe gâchette	29	Vis M5x12 (4)	46	Silencieux
14	Corps	30	Masselotte		
15A	Protection caoutchouc	31	Axe	39C	Clips papier (2)
16	Clips	32	Vis M4x10 (2)	40C	Vis (2)
17	Roulement (600ZZ)	33	Collier	41C	Ecrou (2)
18	Support arrière	34A	Carter	42C	Bloqueur (2)

## Régulateur d'air



La ponceuse vibrante est livrée de série avec un régulateur d'air.

Le levier du régulateur d'air est placé dans l'axe de la soupape de gâchette.

Lorsque le levier est placé dans l'axe de l'entrée d'air, le passage d'air est maximum.

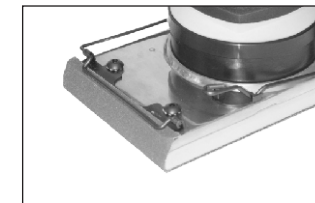
Lorsqu'il est tourné vers l'extérieur, le passage d'air est quasiment fermé.

## Abrasifs

La ponceuse vibrante est livrée avec un plateau auto-agrippant et avec un jeu de clips.

Le plateau auto-agrippant permet l'utilisation d'abrasifs type "velcro" format 93 X 175 mm.

Le jeu de clips permet de travailler avec des abrasifs non velcro format standard 93 x 230 mm ayant 8 perforations, (ou feuilles d'abrasifs recoupées au format).



Maintien de l'abrasif à l'aide des clips avant et arrière.

## Plateau

Le plateau de la ponceuse est facilement remplaçable.

Il suffit de retirer les 4 vis à l'aide d'une clé 6 pans de 3.

Les 4 vis du plateau servent aussi à la fixation des clips de maintien des abrasifs.



Le plateau "velcro" 93 x 175 mm  
Réf : 344 985



Le jeu de 2 clips  
Réf : 29 673 152

## Quelques consignes de sécurité

- Cette ponceuse n'est pas adaptable aux systèmes d'aspiration existants, il est donc recommandé de porter des accessoires de protection lors de son utilisation : lunettes de protection.

- Pour toute intervention sur cette machine (changement de pièces, ou mise en place d'abrasifs), il est recommandé de la débrancher et d'utiliser seulement des pièces d'origine.

- Toujours vérifier l'état de la ponceuse avant de la brancher : état et fixation du plateau, des clips, du raccord d'air...

- Après chaque utilisation, il est conseillé de débrancher la ponceuse.