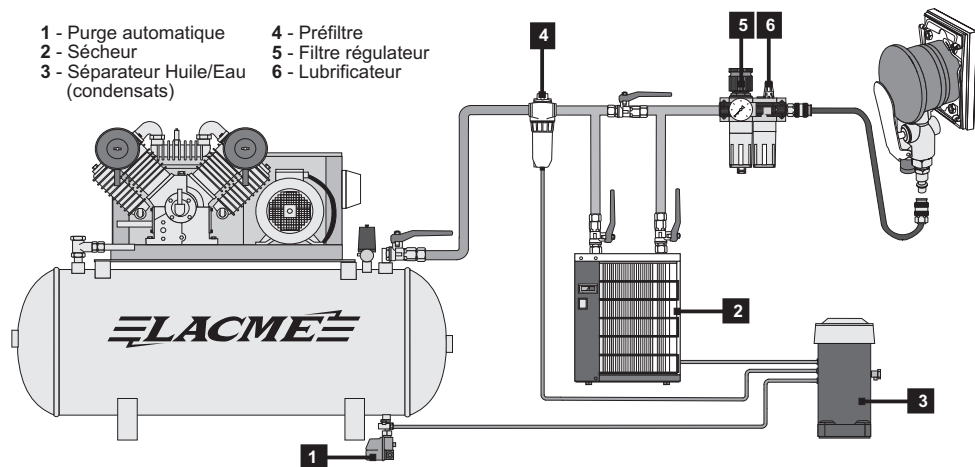


Précautions d'emploi

- 1 - Purge automatique
- 2 - Sécheur
- 3 - Séparateur Huile/Eau (condensats)
- 4 - Préfiltre
- 5 - Filtre régulateur
- 6 - Lubrificateur



- Le Filtrage.

Les outils pneumatiques doivent être alimentés par un air sec et dépourvu d'impuretés, d'où la nécessité de mettre en sortie de compresseur un sécheur d'air et des filtres à air.

- Le réglage de la pression

Les outils pneumatiques à moteur sont conçus pour travailler à une pression constante indiquée sur la notice d'utilisation.

Via un tuyau air comprimé, raccorder les outils sur un appareil de réglage de pression d'air : régulateur, filtre régulateur ou épurateur détenteur monté sur le compresseur ou sur la/les sorties du réseau d'air.

Une utilisation fréquente à une pression d'utilisation trop élevée, peut entraîner une usure prématurée.

- La Lubrification.

Les outils à moteur pneumatiques doivent être OBLIGATOIREMENT alimentés par un air LUBRIFIÉ. Il faut donc mettre un lubrificateur en bout de ligne.

LACME

DÉCLARATION DE CONFORMITÉ

Nous certifions, par la présente, que le matériel neuf désigné ci-dessous :

Mini ponceuse vibrante (75x100 mm).

Réf. : 344.704

est conforme aux dispositions de la Directive Machines (2006/42/CE), des normes EN ISO 12100: 2010, EN ISO11148-8: 2011



Fait à LA FLÈCHE, le 04 Novembre 2014

La Direction,

Marc BOUILLOUD.

Les Pelouses,
route du Lude
72200 LA FLÈCHE
Tél. : 02.43.94.42.94
Fax : 02.43.45.24.25

3344_704-rmini-ponceuse-vib.CDR-041114/CD

Notice d'utilisation

Outillage air comprimé professionnel

Mini PONCEUSE VIBRANTE 75 x 100 mm

Réf. : 344.704



Équipement :

- Corps Compact en aluminium
- Pommeau anti-glisse en élastomère souple,
- Plateau souple auto-agrippant,
- Clips de fixation pour papier standard,
- Régulateur de vitesse,
- Echappement d'air orientable,
- Raccord rapide.

Mini ponceuse vibrante professionnelle, nouvelle génération, ultra légère, avec faible consommation en air, faible niveau de vibration.

Spécialement conçue pour un confort d'utilisation optimal.

Idéale pour les petites surfaces ou travaux de finition.

Caractéristiques :

Plateau auto-agrippant	73 x 98 mm
Abrasifs	75 x 100* / 75 x 154 mm
Vitesse à vide	10.000 tr/min
Excentricité	5 mm
Consommation d'air moy.	255 l/min - 15 m³/h
Pression d'utilisation	6-7 bar
Raccord entrée d'air	1/4 (PT)
Tuyau recommandé	Øint 8 mm
Encombrement	75 x 135 mm
Poids	0,76 kg

*Abrasifs auto-agrippants (velcro)

Vibrations et niveau sonore :

Vibrations EN ISO 28927-3	Niveau sonore ISO15744
A vide 0,8 m/s²	Pression acoustique A vide : 83 dB(A)
	Puissance acoustique A vide : 94 dB(A)
Incertitude de mesure K = 1.5 m/s²	Incertitude de mesure K = 3dB

Recommandations:

Toujours porter des protections auditives, des gants et des lunettes de protections lors de l'utilisation de cet accessoire.

Attention !

Cette ponceuse est livrée sans abrasif.

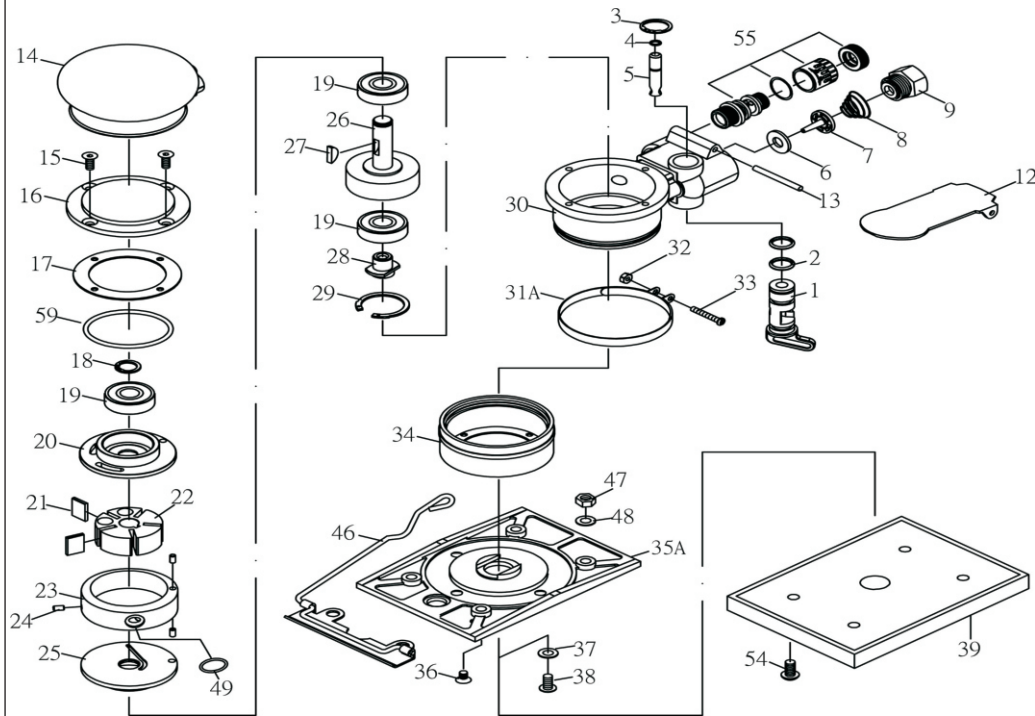
Retrouvez
nos produits sur
www.lacme.com

Lire attentivement cette notice avant de faire fonctionner cet outil.

**Vue éclatée ponceuse vibrante 75 x 100 mm
(Modèle 2014)**

Pour toute commande de pièces détachées préciser la référence de la ponceuse, suivie du numéro de la pièce et de la quantité souhaitée.

Ex : 344.704 39 Plateau 2 pcs



Rep.	Désignation	Rep.	Désignation	Rep.	Désignation
01	Régulateur d'air	18	Circlips	33	Vis (3"x20)
02	Joint torique (2 pcs)	19	Roulement (6000ZZ)	34	Jupe
03	Bague	20	Support arrière	35A	Support plateau
04	Joint torique	21	Pale de rotor (5 pcs)	36	Vis (M4x6 - 4 pcs)
05	Soupape gâchette	22	Rotor	37	Rondelle (M5)
06	Bague	23	Cylindre	38	Vis (M5*12)
07	Soupape	24	Axe (3x5)	39	Plateau auto-agrippant
08	Ressort	25	Support avant	46	Clips (2 pcs)
09	Raccord entrée d'air	26	Axe moteur	47	Ecrou (4 pcs)
12	Gâchette	27	Clavette axe	48	Rondelle éventail (4 pcs)
13	Axe gâchette	28	Axe	49	Joint Torique
14	Protection "caoutchouc"	29	Support marteau	54	Vis (M5x10)
15	Vis (4 pcs)	30	Circlips	55	Silencieux complet
16	Couvercle	31A	Bague	59	Joint torique
17	Joint plat	32	Ecrou		

Régulateur d'air



La mini ponceuse vibrante est livrée de série avec un régulateur d'air.

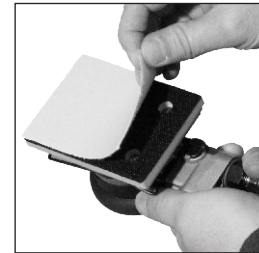
Le levier du régulateur d'air est placé dans l'axe de la soupape de gâchette.

Lorsque le levier est placé dans l'axe de l'entrée d'air, le passage d'air est maximum.

Lorsqu'il est tourné vers l'extérieur, le passage d'air est quasiment fermé.

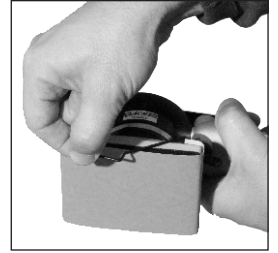
Abrasifs

La mini ponceuse vibrante est livrée avec un plateau auto-agrippant et avec un jeu de clips.

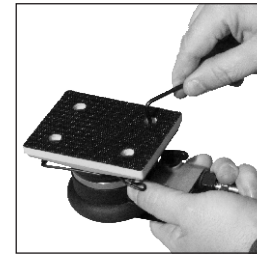


Le plateau auto-agrippant permet l'utilisation d'abrasifs type "velcro".

Le jeu de clips permet de travailler avec des abrasifs standards format 75 x 150 mm, (ou feuilles d'abrasifs recoupées au format).



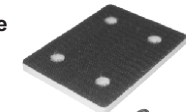
Plateau



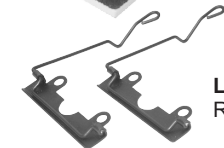
Le plateau de la mini ponceuse est facilement remplaçable.

Il suffit de retirer les 4 vis à l'aide d'une clé 6 pans de 4.

Les 4 vis du plateau servent aussi à la fixation des clips de maintien des abrasifs.



Le plateau
Réf : 344 976



Le jeu de 2 clips
Réf : 344 975

Quelques consignes de sécurité

- Cette ponceuse n'est pas adaptable aux systèmes d'aspiration existants, il est donc recommandé de porter des accessoires de protection lors de son utilisation : lunettes de protection.

- Pour toute intervention sur cette machine (changement de pièces, ou mise en place d'abrasifs), il est recommandé de la débrancher et d'utiliser seulement des pièces d'origine.

- Toujours vérifier l'état de la ponceuse avant de la brancher : état et fixation du plateau, des clips, du raccord d'air...

- Après chaque utilisation, il est conseillé de débrancher la ponceuse.