

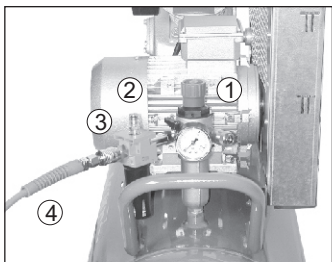
Raccordement



La cisaille est livrée avec un embout raccord rapide.

L'embout raccord rapide permet un raccordement immédiat par enclenchement dans le coupleur (raccord rapide) qui équipe le tuyau d'alimentation d'air.

Filtration et lubrification



Deux précautions à respecter lors de l'utilisation d'outils pneumatiques.

- Le Filtrage.

Tous les outils pneumatiques doivent être alimentés par un air sec et dépourvu d'impuretés, d'où la nécessité d'intercaler un épurateur-détendeur entre le compresseur et l'outil, qui permet de filtrer et de régler la pression.

- La Lubrification.

Les outils à moteur pneumatiques doivent être OBLIGATOIREMENT LUBRIFIÉS. Il faut donc intercaler un lubrificateur entre l'outil et l'épurateur-détendeur.

Notez bien :

Il est recommandé de respecter les pressions d'utilisations conseillées. Une utilisation fréquente à une pression d'utilisation trop élevée, peut entraîner une usure accélérée de l'appareil.

- 1) Epurateur-détendeur
- 2) Lubrificateur
- 3) Coupleur raccord rapide
- 4) Tuyau air comprimé avec raccord rapide

LACME

DÉCLARATION DE CONFORMITÉ

Nous certifions, par la présente, que le matériel neuf désigné ci-dessous :

Cisaille pneumatique

Réf. : 344.644

est conforme aux dispositions de la Directive machines (89/392/CE).
A été testé suivant la norme EN792.

Fait à LA FLÈCHE, le 29 Septembre 2011

La Direction,



Sébastien AILLERET - Directeur Général.

Les Pelouses,
route du Lude
72200 LA FLÈCHE
Tél. : 02.43.94.42.94
Fax : 02.43.45.24.25

344644-cisaille.CDR-290911/CD

Notice D'utilisation

Outillage air comprimé professionnel

CISAILLE Professionnelle Poignée revolver

Réf. : 344.644



Cisaille.

Caractéristiques :

Largeur de coupe :	5,5 mm.
Capacité de coupe :	Alu 2,0 mm Acier 1,2 mm Inox 1,0 mm
Vitesse de rotation :	2.200 t/mn.
Vitesse de coupe :	2,3 m/mn.
Pression d'utilisation :	6-7 bar.
Consommation moyenne :	185 l/mn.
Compresseur conseillé :	mini 15 m ³ /h.
Puissance :	280 Watt.
Raccordement d'air :	1/4".
Tuyau recommandé :	Ø int. 8 mm.
Poids :	1,2 kg.
Encombrement :	224 x 146 mm.

Équipement :

- 1 lame et contre lames en acier trempé.
- 1 gâchette progressive.
- 1 raccord rapide.

Accessoires :

- Poignée avec revêtement isolant et antidérapant.

Machine professionnelle ergonomique avec poignée revolver en aluminium, pour la découpe de carrosserie, feuille de métal, tôle d'acier ou d'aluminium Coupe droite et propre. Lame en acier trempé pour une durée de vie accrue.

Résultat des tests suivant normes :

Mesure de vibration : 0,3 m/s² suivant ISO 8662.

Mesure sonore : 83,5 dB Niveau sonore à pression normale, suivant ISO 3746.

Recommandations :

Il est recommandé lors de l'utilisation de cet accessoire de porter des protections auditives, des gants et des lunettes de protection.

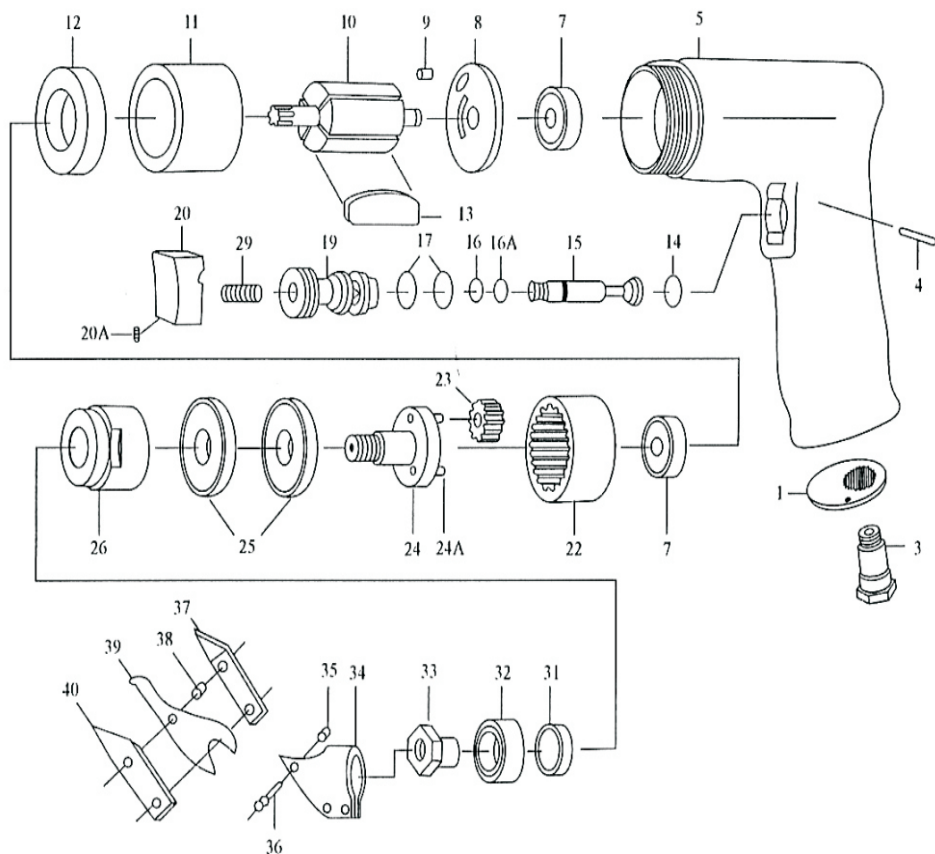
Retrouvez
nos produits sur
www.lacme.com

Lire attentivement cette notice avant de faire fonctionner cet outil.

Vue éclatée cisaille

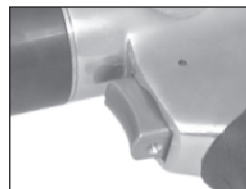
Pour toute commande de pièces détachées, préciser la référence de la cisaille, suivie du numéro de la pièce et de la quantité souhaitée.

Ex : 344.644 13 Pales de rotor 4 pcs



Rep.	Désignation	Rep.	Désignation	Rep.	Désignation
01	Défecteur	15	Soupape cde d'air	29	Ressort
03	Raccord entrée d'air	16	Joint torique Ø 3,5x1,5	31	Entretoise
04	Goupille gâchette	16A	Joint torique	32	Roulement R8ZZ
05	Corps	17	Joint torique	33	Excentrique
05 A	Bille acier	19	Cylindre soupape	34	Tête
07	Roulement 626ZZ	20	Gâchette	35	Crou M5
08	Support arrière	20A	Vis M4x6	36	Vis M5x30
09	Pion	22	Pignon interne	37	Contre lame gauche
10	Rotor	23	Pignon (3)	38	Entretoise
11	Cylindre	24	Support pignons	39	Lame
12	Support avant	24A	Axe pignon (3)	40	Contre lame droite
13	Pale de rotor (4)	25	Roulement à bille (2)		
14	Joint torique	26	Carter roulement		

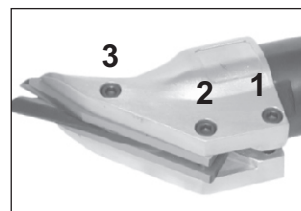
Gâchette progressive



La cisaille est équipée d'une gâchette progressive

La gâchette progressive permet un meilleur contrôle de l'outil

Changement des lames



Il est recommandé de remplacer le kit complet lame et contre-lames en même temps

- 1- desserrer sans dévisser complètement la vis 1, à l'aide de la clé hexagonale livrée avec la cisaille
- 2- dévisser et retirer les vis 2 et 3
- 3- bien repérer le sens de montage des lames et contre-lames avant de monter le nouveau jeu de lames
- 4- changer le kit de lame/contre-lames
- 5- remettre les vis 2 et 3 bien les serrer et resserrer la vis 1



Kit lame + contre-lames
en acier trempé

Réf. 29 673 712



Quelques consignes de sécurité

Une mauvaise utilisation de cette cisaille peut occasionner des accidents, sa détérioration ou un mauvais fonctionnement. Merci de lire attentivement les instructions suivantes.

- . Toujours utiliser des équipements de protection certifiés : (gants, masque respiratoire, lunettes et protections auditives)*
- . Toujours débrancher la machine après utilisation.*
- . Ne jamais dépasser la pression maxi de service.*
- . Tenir la cisaille hors de portée des enfants.*
- . Ne pas utiliser la cisaille avec un tuyau endommagé,*
- . Ne pas utiliser la cisaille pour des utilisations autres que celles pour lesquelles, elle est conçue.*
- . Ne pas dépasser la capacité de coupe de la cisaille Acier maxi 1,2 mm.*
- . Pour toute intervention d'entretien de la cisaille, la débrancher au préalable.*