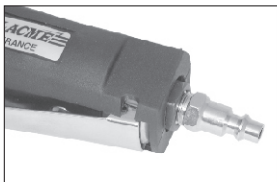


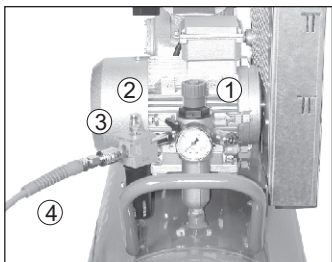
## Raccordement



La grignoteuse est livrée avec un embout raccord rapide.

L'embout raccord rapide permet un raccordement immédiat par enclenchement dans le coupleur (raccord rapide) qui équipe le tuyau d'alimentation d'air.

## Filtration et lubrification



Deux précautions à respecter lors de l'utilisation d'outils pneumatiques.

### - Le Filtrage.

Tous les outils pneumatiques doivent être alimentés par un air sec et dépourvu d'impuretés, d'où la nécessité d'intercaler un épurateur-détendeur entre le compresseur et l'outil, qui permet de filtrer et de régler la pression.

### - La Lubrification.

Les outils à moteur pneumatiques doivent être OBLIGATOIREMENT LUBRIFIÉS. Il faut donc intercaler un lubrificateur entre l'outil et l'épurateur-détendeur.

Notez bien :

Il est recommandé de respecter les pressions d'utilisations conseillées. Une utilisation fréquente à une pression d'utilisation trop élevée, peut entraîner une usure accélérée de l'appareil.

- 1) Epurateur-détendeur
- 2) Lubrificateur
- 3) Coupleur raccord rapide
- 4) Tuyau air comprimé avec raccord rapide

# LACME

## DÉCLARATION DE CONFORMITÉ

Nous certifions, par la présente, que le matériel neuf désigné ci-dessous :

**Grignoteuse professionnelle (4,4 mm)**

**Réf. : 344.614**

est conforme aux dispositions de la Directive machines (89/392/CE).  
A été testé suivant la norme EN792.

Fait à LA FLÈCHE, le 29 Septembre 2011

La Direction,



Sébastien AILLERET - Directeur Général.

Les Pelouses,  
route du Lude  
72200 LA FLÈCHE  
Tél. : 02.43.94.42.94  
Fax : 02.43.45.24.25

344614-grignoteuse-pro.CDR -290911/CD

# LACME

## Notice D'utilisation

# Outillage air comprimé professionnel



## GRIGNOTEUSE Professionnelle Ø4,4 mm

Réf. : 344.614

### Grignoteuse.

#### Caractéristiques :

Poinçon :	Ø 4,4 mm.
Capacité de coupe :	Alu 2,0 mm Acier 1,2 mm
Vitesse de rotation moteur :	3.200 t/mn.
Vitesse de coupe :	1,3 m/mn.
Pression d'utilisation :	6-7 bar.
Consommation moyenne :	185 l/mn.
Compresseur conseillé :	mini 15 m <sup>3</sup> /h.
Puissance :	300 Watts.
Raccordement d'air :	1/4".
Tuyau recommandé :	Ø int. 8 mm.
Poids :	0,68 kg.
Encombrement :	190 x 100 mm.

#### Equipement :

- 1 poinçon et matrice en acier trempé.
- 1 raccord rapide.

#### Accessoires :

- Poignée ergonomique avec revêtement isolant et antidérapant.

*Machine professionnelle compacte et légère pour le découpage des carrosseries et des tôles.  
Matrice pour découpes nettes droites ou arrondies  
Poinçon renforcé pour une durée de vie accrue.*

#### Résultat des tests suivant normes :

**Mesure de vibration :** 0,9 m/s<sup>2</sup>  
suivant ISO 8662.

**Mesure sonore :** 78 dB  
Niveau sonore à pression normale,  
suivant ISO 3746.

#### Recommandations :

*Il est recommandé lors de l'utilisation de cet accessoire de porter des protections auditives, des gants et des lunettes de protection.*

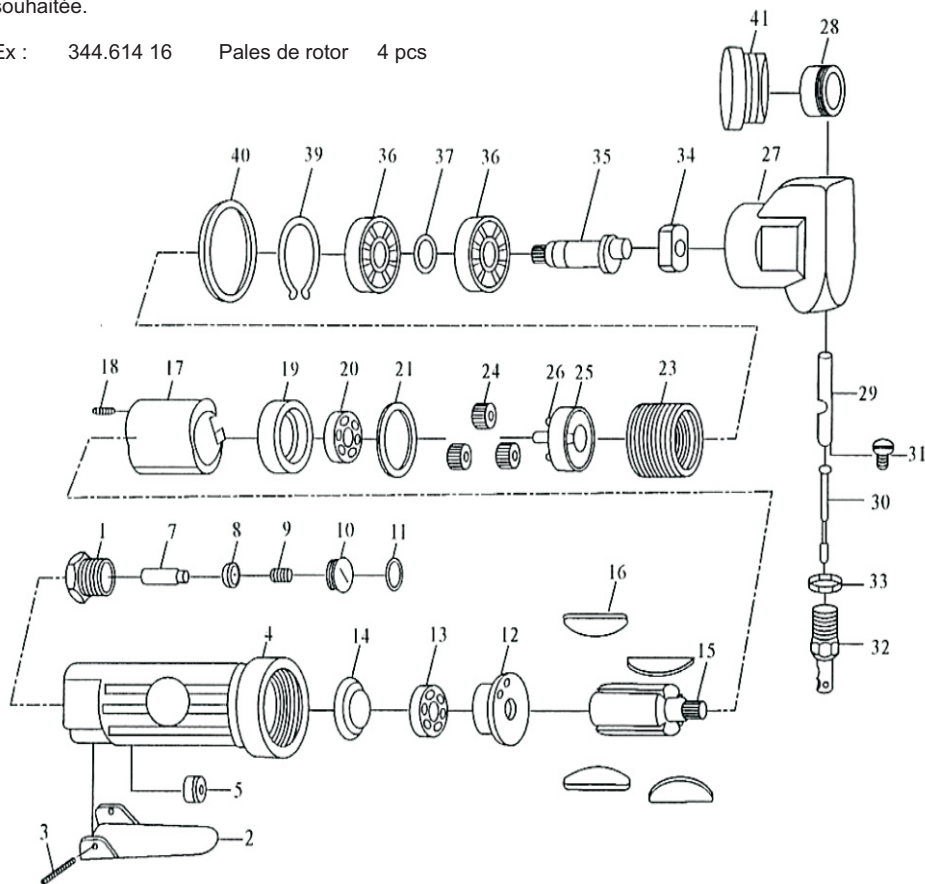
Retrouvez  
nos produits sur  
[www.lacme.com](http://www.lacme.com)

Lire attentivement cette notice avant de faire fonctionner cet outil.

## Vue éclatée grignoteuse

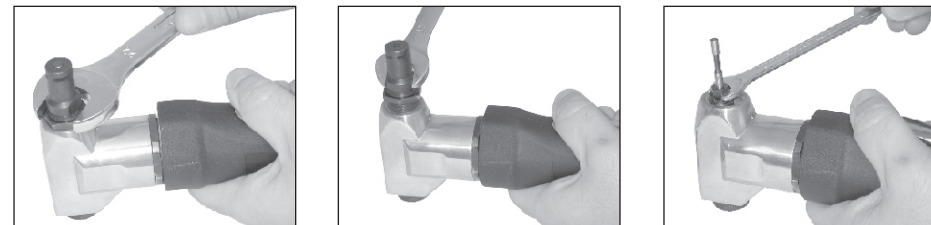
Pour toute commande de pièces détachées, préciser la référence de la grignoteuse, suivie du numéro de la pièce et de la quantité souhaitée.

Ex : 344.614 16 Pales de rotor 4 pcs



Rep.	Désignation	Rep.	Désignation	Rep.	Désignation
01	Raccord entrée d'air	15	Rotor	29	Poussoir
02	Gâchette	16	Pale de rotor (4)	30	Poinçon
03	Goupille gâchette	17	Cylindre	31	Guide poinçon
04	Corps	18	Pion Ø2x6	32	Matrice
05	Guide soupape	19	Support avant	33	Ecrou
07	Soupape cde d'air	20	Roulement 608ZZ	34	Came
08	Joint	21	Rondelle	35	Vilebrequin
09	Ressort	23	Liaison	36	Roulement 6200ZZ
10	Bouchon	24	Pignon(3)	37	Rondelle
11	Joint torique	25	Support pignon	39	Clip
12	Support arrière	26	Axe pignon (3)	40	Ecrou
13	Roulement 626ZZ	27	Tête	41	Bouchon
14	Bouchon arrière	28	Bague poussoir		

## Remplacement du poinçon et de la matrice



### Pour remplacer le poinçon et/ou la matrice

- 1- Desserrer le contre écrou de la matrice avec une clé plate de 22
- 2- Desserrer la matrice avec une clé plate de 15
- 3- Desserrer le guide poinçon avec une clé plate de 9
- 4 - Remplacer la ou les pièces défectueuses ou usées



## Poinçon et matrice de rechange



### Matrice

Réf. 29 673 612  
Vrac/1



### Poinçon

Réf. 29 673 610  
Vrac/1

Pour une plus grande efficacité de l'outil, il est préférable de remplacer en même temps la matrice et poinçon.

## Quelques consignes de sécurité

Une mauvaise utilisation de cette grignoteuse peut occasionner des accidents, sa détérioration ou un mauvais fonctionnement. Merci de lire attentivement les instructions suivantes.

- . Toujours utiliser des équipements de protection certifiés : (gants, masque respiratoire, lunettes et protections auditives)
- . Toujours débrancher la machine après utilisation.
- . Toujours débrancher la machine pour son entretien ou remplacement de pièces, n'utiliser que des pièces d'origine.
- . Ne jamais dépasser la pression maxi de service.
- . Tenir la grignoteuse hors de portée des enfants.
- . Ne pas utiliser la grignoteuse avec un tuyau endommagé,
- . Ne pas utiliser la grignoteuse pour des utilisations autres que celles pour lesquelles, elle est conçue.