



**PONCEUSE
ORBITALE
INDUSTRIE**
**Spéciale centrale
aspirante**
Réf. : 344504

Equipement :

- 1 plateau extra-souple auto-agrippant (velcro) perforé 53 trous Ø 150 mm
- 1 clé de serrage
- 1 raccord rapide RAC 514

Accessoires :

Cette ponceuse est munie d'un système d'aspiration et d'évacuation des poussières et particules de ponçage.

Nouvelle génération de ponceuse orbitale pneumatique «une main». Silencieuse et dotée d'un très faible niveau de vibration à vide et en charge. Système de réglage précis de l'arrivée d'air ajustant la vitesse de rotation. Évacuation raccordable sur tout type de système d'aspiration grâce à sa canule à double emmanchement. Livrée avec son raccord rapide RAC 514

Caractéristiques :

Plateau	Ø 152 mm
Filetage du plateau	5/6" - 24 NF
Vitesse de rotation	11 000 tr/min
Excentricité	5 mm
Pression d'utilisation	6,3 bar
Consommation moyenne	430 l/min
Compresseur conseillé	Mini 24 m ³ /h
Raccordement d'air	1/4"
Tuyau recommandé	Ø 10 mm
Encombrement	220 x 152 mm
Poids	0,9 kg

Vibrations et niveau sonore :

Vibrations EN ISO 28927-3	Niveau sonore EN ISO 15744
En charge 0.6 m/s ²	Pression sonore En charge : 83 dB(A)
	Puissance sonore En charge : 94 dB(A)
	Incertitude de mesure K = 3 dB

Recommandations :

Il est recommandé lors de l'utilisation de cet outil de porter des EPI.

Attention !

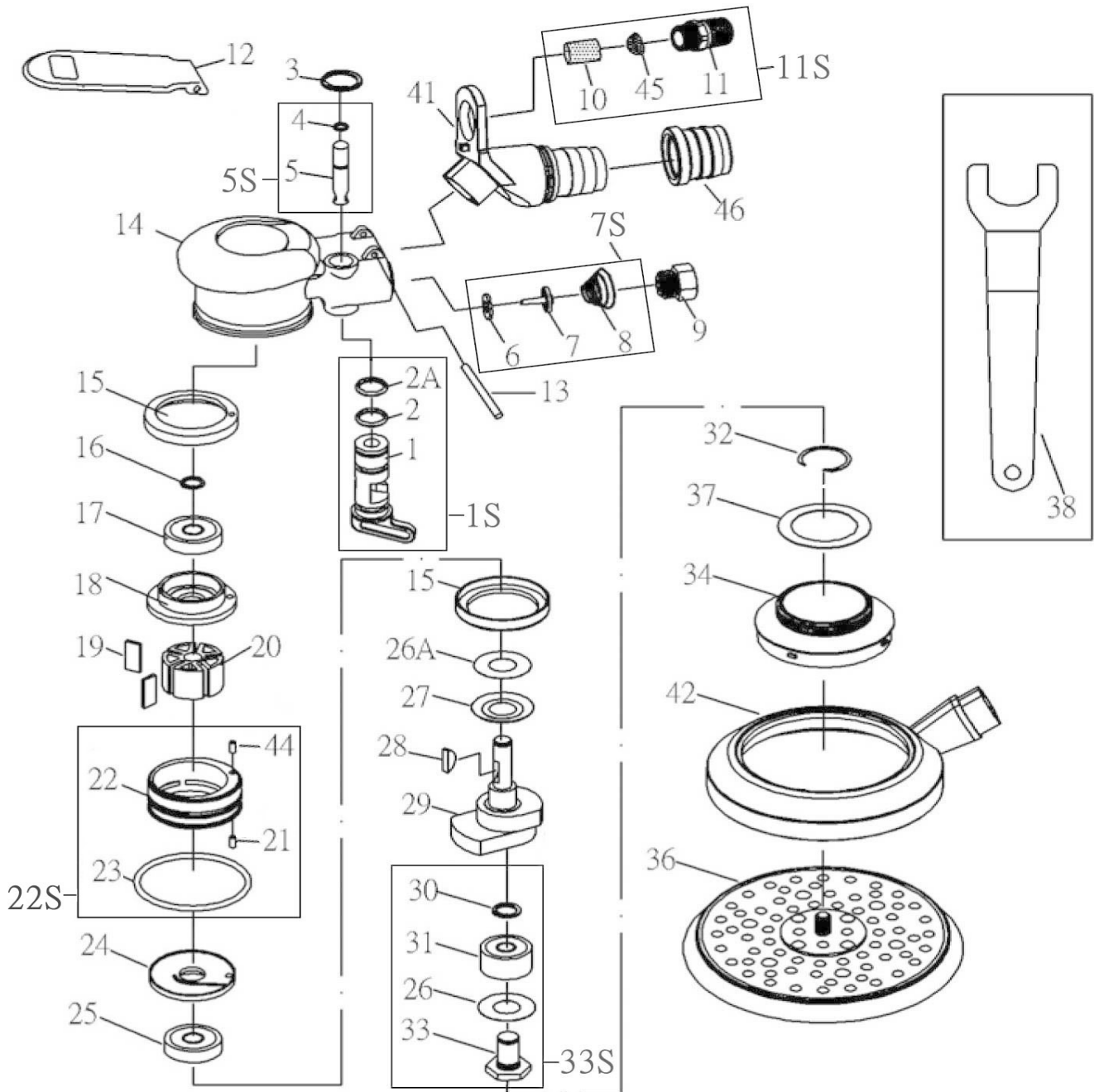
La ponceuse orbitale est livrée sans abrasif.

Lire attentivement cette notice avant de faire fonctionner cet outil.

Vue éclatée ponceuse orbitale Ø 152 mm, 3 en 1

Pour toute commande de pièces détachées préciser la référence de la ponceuse orbitale, suivie du numéro de la pièce et de la quantité souhaitée.

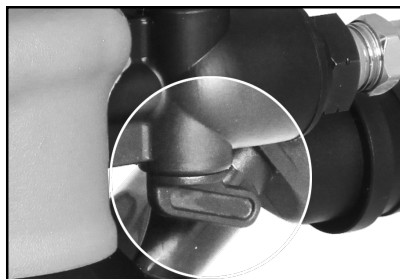
Ex : 344504 24-bague 1 pcs



Rep.	Désignation	Qté.	Rep.	Désignation	Qté.
1S	Régulateur arrivée d'air	1	14	Carter	1
2	Joint torique	1	15	Bague caoutchouc	2
2A	Joint torique	1	16	Bague de serrage	1
3	Bague de serrage	1	17	Roulement (6000ZZ)	1
4	Joint torique	1	18	Flasque arrière	1
5S	Axe de commande	1	19	Pale de rotor	5
6	Rondelle	1	20	Rotor	1
7S	Kit soupape	1	21	Goupille (3x8)	1
8	Ressort	1	22S	Kit stator	1
9	Filtre d'aspiration	1	23	Joint torique	1
10	Silencieux	1	24	Flasque avant	1
11S	Kit d'échappement d'air	1	25	Roulement (6002ZZ)	1
12	Palpeur	1	26	Rondelle (0.5 mm)	1
13	Goupille	1	27	Rondelle (0.4 mm)	1

Rep.	Désignation	Qté.	Rep.	Désignation	Qté.
28	Clavette de rotor	1	37	Rondelle	1
29	Masse d'équilibrage (6")	1	38	Clé de démontage	1
30	Bague de serrage	1	41	Raccord d'extraction	1
31	Roulement (5001)	1	42	Défecteur	1
32	Bague de serrage	1	44	Goupille (3x14 L)	1
33S	Ens. Arbre d'entraînement	1	45	Mousse silencieux (inoxydable)	1
34	Flasque carter	1	46	Adaptateur d'extraction	1
36	Plateau de ponçage				

Régulateur de vitesse

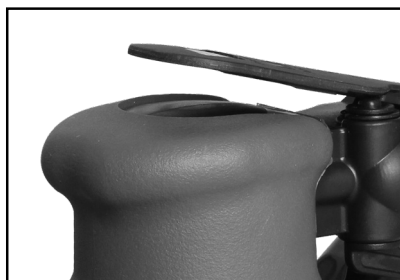


La ponceuse orbitale industrie est équipée d'un régulateur de vitesse

Un régulateur de vitesse permet de régler le débit d'air à l'entrée de la ponceuse. Plus le débit d'air est important plus la ponceuse aura de puissance (et ce à pression constante).

L = Low speed = Vitesse lente
H = High speed = Vitesse rapide

Palpeur progressif



Le palpeur progressif permet d'éviter les queues de cochon.

Raccordement



La ponceuse orbitale industrie est livrée avec un embout raccord rapide qui se fixe directement sur la ponceuse.

Les outils air comprimé Lacmé sont munis d'embouts raccords rapides permettant un raccordement immédiat par enclenchement dans les coupleurs qui équipent tous les tuyaux.

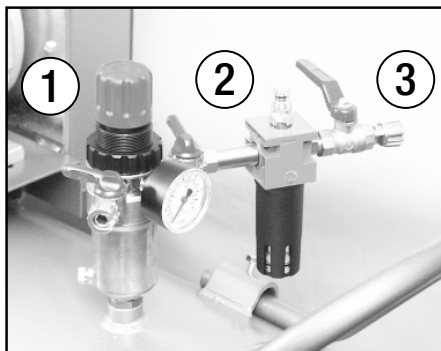
Lors du désenclenchement, les coupleurs se ferment automatiquement, évitant ainsi de manœuvrer les robinets sur lesquels sont branchés les tuyaux

Quelques consignes de sécurité

- *Ne montez jamais une roue de meule sur cette ponceuse.*
- *Toujours vérifier l'état de la ponceuse avant de commencer à travailler.*
- *Après chaque utilisation et lors du remplacement des abrasifs, il est conseillé de débrancher la ponceuse.*

Filtration et lubrification

Deux précautions à respecter lors de l'utilisation d'outils pneumatiques



- 1 : Epurateur-détendeur
- 2 : Lubrificateur
- 3 : Robinet de sortie

- Le filtrage.

Tous les outils pneumatiques doivent être alimentés par un air sec et dépourvu d'impuretés, d'où la nécessité d'intercaler un épurateur-détendeur entre le compresseur et l'outil, qui permet de filtrer et de régler la pression.

- La lubrification.

Les outils à moteur pneumatique doivent être OBLIGATOIREMENT alimentés par un air LUBRIFIÉ. Il faut donc intercaler un lubrificateur entre l'outil et l'épurateur détendeur.

Noter bien :

Il est recommandé de respecter les pressions d'utilisation conseillées.

Une utilisation fréquente à une pression d'utilisation trop élevée peut entraîner une usure accélérée de l'outil.

ELACME

Déclaration de conformité

Nous certifions, par la présente, que le matériel neuf désigné ci-dessous :

Ponceuse orbitale industrie

Réf. : 344504

est conforme aux dispositions de la directives de machines (2006/42/CE).

A été testé suivant la normes EN ISO 12100 : 2010 et EN ISO 11148-8:2011.

CE

Fait à LA FLÈCHE, le 15 mai 2019

La Direction,



Marc BOUILLOUD.

Les Pelouses,
route du Lude
72 200 LA FLÈCHE

Tél. : 02.43.94.42.94
Fax : 02.43.45.24.25