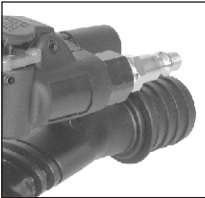


## Raccordement

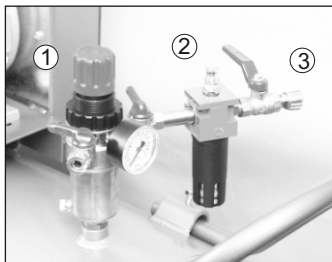


La ponceuse orbitale 3 en 1 est livrée avec un embout raccord rapide qui se fixe directement sur la ponceuse.

Les accessoires Lacmé sont munis d'embouts raccords rapides permettant un raccordement immédiat par enclenchement dans les coupleurs qui équipent tous les tuyaux.

Lors du "désenclenchement", les coupleurs se ferment automatiquement, évitant ainsi de manoeuvrer les robinets sur lesquels sont branchés les tuyaux.

## Filtration et lubrification



- 1) Epurateur-détendeur
- 2) Lubrificateur
- 3) Robinet de sortie

**Deux précautions à respecter lors de l'utilisation d'outils pneumatiques.**

### - Le Filtrage.

Tous les outils pneumatiques doivent être alimentés par un air sec et dépourvu d'impuretés, d'où la nécessité d'intercaler un épurateur-détendeur entre le compresseur et l'outil, qui permet de filtrer et de régler la pression.

### - La Lubrification.

Les outils à moteur pneumatiques doivent être OBLIGATOIREMENT LUBRIFIÉS. Il faut donc intercaler un lubrificateur entre l'outil et l'épurateur-détendeur.

Noter bien :

Il est recommandé de respecter les pressions d'utilisations conseillées. Une utilisation fréquente à une pression d'utilisation trop élevée, peut entraîner une usure accélérée de l'appareil.

# LACMÉ

## DÉCLARATION DE CONFORMITÉ

Nous certifions, par la présente, que le matériel neuf désigné ci-dessous :

**Ponceuse orbitale ergonomique 3 en 1**

**Réf. : 344.404**

est conforme aux dispositions de la Directive machines (89/392/CE).  
A été testé suivant la norme EN792.

Fait à LA FLÈCHE, le 9 octobre 2007

La Direction,

Marc BOUILLOUD.



Les Pelouses,  
route du Lude  
72200 LA FL ÈCHE  
Tél. : 02.43.94.42.94  
Fax : 02.43.45.24.25

344404-ponceuse-orb-3en1.CDR-071009/CD

# LACMÉ

SPECIALISTE DE L'AIR COMPRIMÉ

## Notice d'utilisation

# Outillage air comprimé professionnel



## PONCEUSE ORBITALE 3 en 1

Réf. : 344.404

### Ponceuse orbitale 3 en 1.

#### Caractéristiques :

Plateau :	Ø 152 mm.
Filetage du plateau :	5/16" - 24 NF.
Vitesse de rotation :	10.000 t/mn.
Excentricité :	5 mm.
Pression d'utilisation :	6-7 bar.
Consommation moyenne :	370 l/mn.
Compresseur conseillé :	mini 24 m³/h.
Raccordement d'air :	1/4".
Tuyau recommandé :	Ø int. 8-10 mm.
Poids :	0,8 kg.
Encombrement :	220 x 152 mm.

#### Equipement :

- 1 plateau souple auto-agrippant 6 trous
- 1 régulateur de vitesse
- 1 raccord rapide.

#### Accessoires :

- Cette ponceuse est munie d'un système d'aspiration et d'évacuation des poussières et particules de ponçage. Elle est livrée avec
- un sac de récupération,
  - un tuyau d'évacuation des poussières Ø int. 22 mm x 1,90 m.

Retrouvez  
nos produits sur  
[www.lacme.com](http://www.lacme.com)

#### Attention !

- La ponceuse orbitale est livrée sans abrasif.
- Lire attentivement cette notice avant de faire fonctionner cet outil.

**Ponceuse orbitale professionnelle.  
Compacte et légère.  
Pour travail à une seule main.  
Le double mouvement orbital et  
de rotation et une vitesse élevée  
permettent un travail rapide et  
une finition de qualité.**

#### Résultat des tests suivant normes :

**Mesure de vibration : 2,9 m/s<sup>2</sup>  
suivant ISO 8662.**

**Mesure sonore :  
Niveau sonore à pression normale 76 dB  
suivant ISO 3746.**

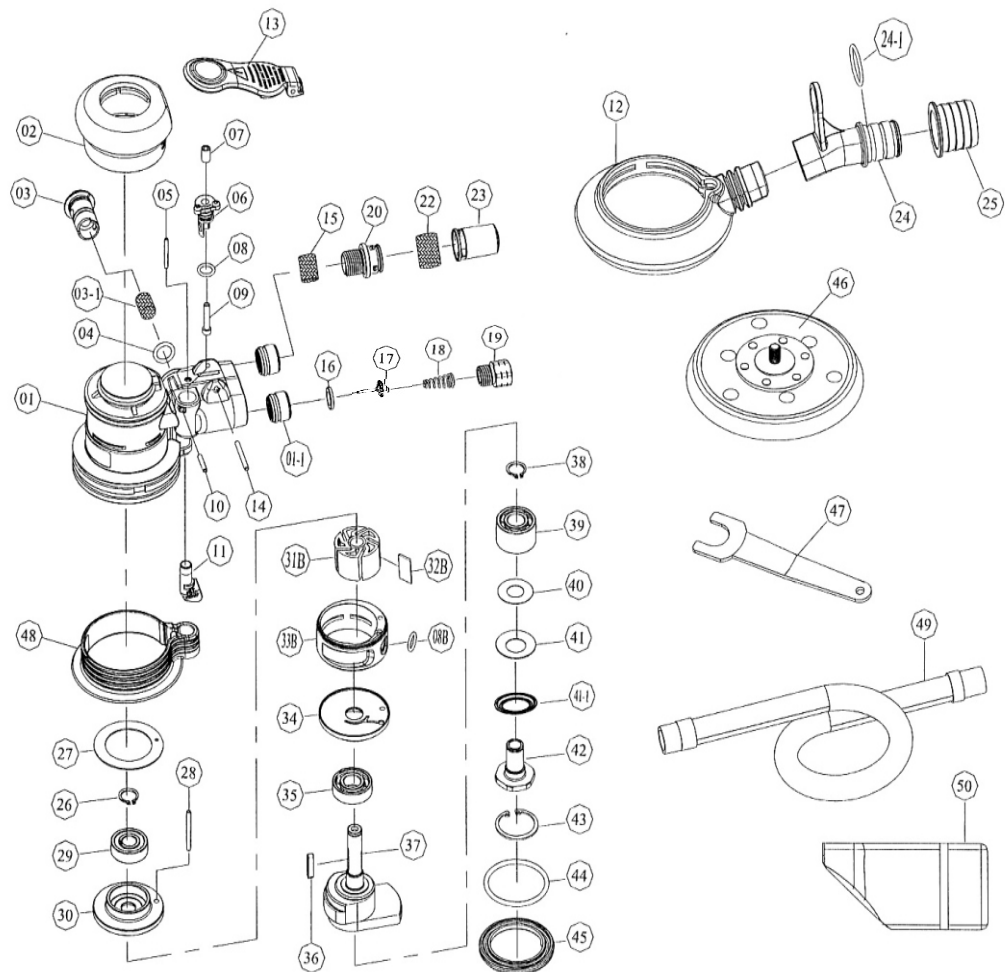
#### Recommandations :

**Il est recommandé lors de l'utilisation  
de cet accessoire de porter des gants,  
des protections auditives et des  
lunettes de protection.**

## Vue éclatée ponceuse orbitale Ø 152 mm, 3 en 1

Pour toute commande de pièces détachées, préciser la référence de la ponceuse orbitale suivie du numéro de la pièce et de la quantité souhaitée.

Ex : 344.404 01-1 Chemise fileté 2 pcs



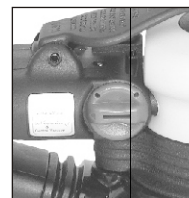
### Nomenclature

Rep.	Désignation	Rep.	Désignation	Rep.	Désignation
01	Corps	07	Chemise soupape	14	Axe de gâchette
01-1	Chemise fileté	08	Joint	15	Silencieux
02	Gripp caoutchouc	08B	Joint	16	Siège porte soupape
03	Réglage d'aspiration	09	Axe soupape	17	Porte soupape
03-1	Silencieux	10	Pion	18	Ressort
04	Joint	11	Tube d'aspiration	19	Entrée d'air
05	Pion	12	Jupe d'aspiration	20	Support silencieux
06	Régulateur	13	Gâchette	22	Silencieux

### Nomenclature

Rep.	Désignation	Rep.	Désignation	Rep.	Désignation
23	Couvercle	32B	Pale de rotor	41-1	Joint
24	Adaptateur cent.d'aspiration	33B	Cage moteur	42	Arbre
24-1	Joint	34	Support avant	43	Clips
25	Adaptateur tuyaux	35	Roulement	44	Joint
26	Clips	36	Clavette	45	Jupe
27	Joint support arrière	37	Arbre balancier	46	Plateau
28	Pion	38	Circlips	47	Clé
29	Roulement	39	Roulement	48	Protection caoutchouc
30	Support arrière	40	Rondelle	49	Tuyau
31B	Rotor	41	Bague prot. roulement	50	Sac

### Réglage d'aspiration

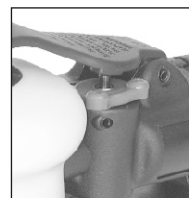


La ponceuse orbitale ergonomique 3 en 1 est conçue pour fonctionner :

- sans aspiration des poussières
- en auto-aspiration avec tuyau et sac de récupération des poussières,
- sur centrale d'aspiration.

Le réglage du bouton latéral bleu permet d'utiliser cette ponceuse suivant le mode souhaité

### Régulateur de vitesse



La ponceuse orbitale ergonomique 3 en 1 est équipée d'un régulateur de vitesse

Un régulateur de vitesse permet de régler le débit d'air à l'entrée de la ponceuse. Plus le débit d'air est important plus la ponceuse aura de puissance (et ce à pression constante).

- L = Low speed = vitesse lente
- H = High speed = vitesse rapide

### Accessoires



La ponceuse orbitale ergonomique 3 en 1 est livrée de série avec :

- 1 tuyau d'évacuation des poussières Ø int. 22 mm de longueur 1,90 m
- 1 sac de récupération des poussières en tissu avec fermeture velcro.

### Quelques consignes de sécurité

- Ne montez jamais une roue de meule sur cette ponceuse.
- Toujours vérifier l'état de la ponceuse avant de commencer à travailler.
- Après chaque utilisation et lors du remplacement des abrasifs, il est conseillé de débrancher la ponceuse.