

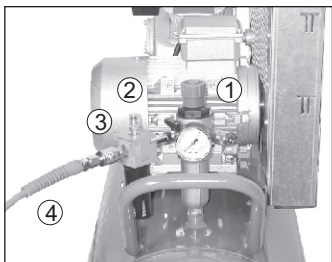
Raccordement



La ponceuse à bande est livrée avec un embout raccord rapide.

L'embout raccord rapide permet un raccordement immédiat par enclenchement dans le coupleur (raccord rapide) qui équipe le tuyau d'alimentation d'air.

Filtration et lubrification



Deux précautions à respecter lors de l'utilisation d'outils pneumatiques.

- Le Filtrage.

Tous les outils pneumatiques doivent être alimentés par un air sec et dépourvu d'impuretés, d'où la nécessité d'intercaler un épurateur-détendeur entre le compresseur et l'outil, qui permet de filtrer et de régler la pression.

- La Lubrification.

Les outils à moteur pneumatiques doivent être OBLIGATOIREMENT LUBRIFIÉS. Il faut donc intercaler un lubrificateur entre l'outil et l'épurateur-détendeur.

Noter bien :

Il est recommandé de respecter les pressions d'utilisations conseillées. Une utilisation fréquente à une pression d'utilisation trop élevée, peut entraîner une usure accélérée de l'appareil.

- 1) Epurateur-détendeur
- 2) Lubrificateur
- 3) Coupleur raccord rapide
- 4) Tuyau air comprimé avec raccord rapide

ELACME

DÉCLARATION DE CONFORMITÉ

Nous certifions, par la présente, que le matériel neuf désigné ci-dessous :

Ponceuse à bande 10 x 330 mm

Réf. : 344.014

est conforme aux dispositions de la Directive machines (89/392/CE).
A été testé suivant la norme EN792.

Fait à LA FLÈCHE, le 03 Novembre 2011

La Direction,

Sébastien AILLERET - Directeur Général.



Les Pelouses,
route du Lude
72200 LA FLÈCHE
Tél. : 02.43.94.42.94
Fax : 02.43.45.24.25

ELACME

344014-ponc bde 10.CDR 031111/CD

Notice D'utilisation

Outillage air comprimé professionnel

PONCEUSE à BANDE 10 x 330 mm

Réf. : 344.014



Meuleuse à bande.

Caractéristiques :

Bandes abrasives :	10 x 330 mm.
Vitesse de rotation :	16.000 tr/mn.
Vitesse linéaire :	20 m/mn
Bras orientable :	360°.
Pression d'utilisation :	6-7 bar.
Consommation moyenne :	185 l/mn.
Compresseur conseillé :	mini 15 m ³ /h.
Puissance :	270 Watt.
Raccordement d'air :	1/4".
Tuyau recommandé :	Ø int. 8 mm.
Poids :	0,9 kg.
Encombrement :	278 x 85 mm.

Equipement :

- Poignée avec revêtement isolant et antidérapant.
- 1 raccord rapide.

Accessoires :

- 1 abrasif grain 100
- 1 abrasif grain 120
- 2 clés Hexagonales (1,5 et 4 mm)

Machine professionnelle compacte et légère en version 10 mm pour poncer de nombreuses petites pièces, ou des parties peu accessibles de pièces plus grandes.

Changement de bande rapide et facile par simple encliquetage du bras en position détendue.

Résultat des tests suivant normes :

Mesure de vibration : 2.7 m/s² suivant ISO 8662.

*Mesure sonore : 83 dB
Niveau sonore à pression normale, suivant ISO 3746.*

Recommandations :

Il est recommandé lors de l'utilisation de cet accessoire de porter des protections auditives, des gants et des lunettes de protection.

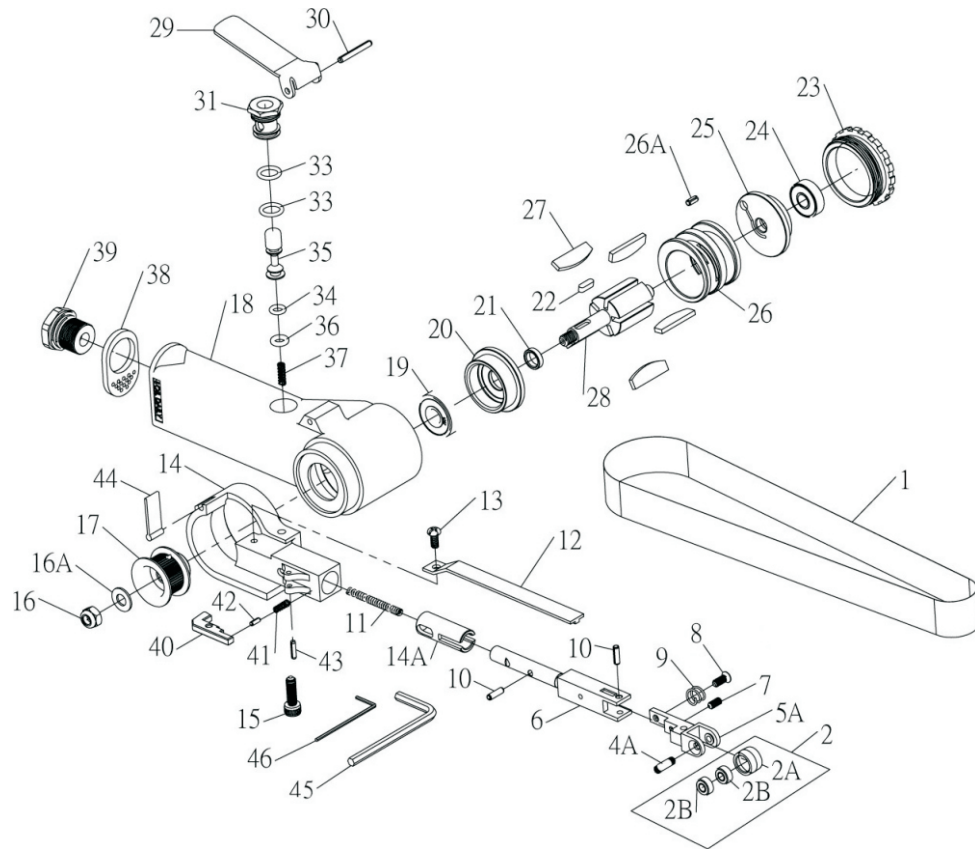
Retrouvez
nos produits sur
www.lacme.com

Lire attentivement cette notice avant de faire fonctionner cet outil.

Vue éclatée ponceuse à bande 10 x 330 mm

Pour toute commande de pièces détachées, préciser la référence de la ponceuse, suivie du numéro de la pièce et de la quantité souhaitée.

Ex : 344.014 27 Pales de rotor 5 pcs



Rep.	Désignation	Rep.	Désignation	Rep.	Désignation
01	Bande abrasive	16A	Rondelle	31	Guide soupape
02A	Galet libre	17	Poulie entraînement	33	Joint torique
02B	Roulement (2)	18	Corps	34	Joint torique
04	Axe galet	19	Roulement à bille 628ZZ	35	Soupape
05	Support galet	20	Support avant	36	Joint torique Ø3,6x2,4
06	Bras de tension	21	Entretoise Ø8x11x3	37	Ressort
07	Vis	22	Clavette	38	Défecteur
08	Vis	23	Bouchon	39	Raccord entrée d'air
09	Ressort	24	Roulement à bille 607ZZ	40	Levier bras de tension
10	Pion 3x10	25	Support arrière	41	Ressort
11	Ressort	26	Cylindre	42	Pion Ø2x6
12	Protection	26 A	Pion Ø3x5	43	Pion 2,5x10
13	Vis 4x8	27	Pale de rotor (5)	44	Protection anti-poussière
14	Carter entraînement	28	Rotor	45	Clé Hex. 4 mm
15	Vis Hex 5x15	29	Gâchette	46	Clé Hex. 1,5 mm
16	Ecrou M6	30	Goupille gâchette	47	Raccord rapide

Bandes abrasives 10 x 330 mm

La ponceuse à bande est livrée avec 2 bandes abrasives
 - 1ex Grain 100
 - 1 ex Grain 120



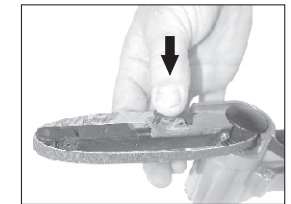
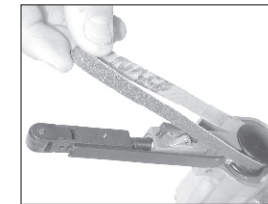
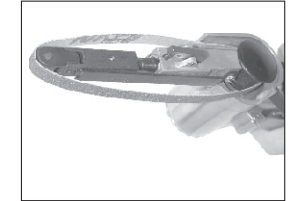
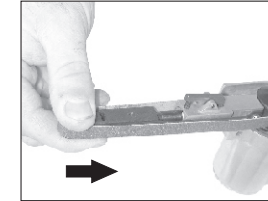
Bandes abrasives de rechanges 10 x 330

Grain 80	Réf. 344 904	Sachet/5
Grain 100	Réf. 344 905	Sachet/5
Grain 120	Réf. 344 906	Sachet/5

Remplacement de la bande

Pour remplacer la bande abrasive il suffit de :

- 1) Appuyer sur le bras de ponçage, celui ci va se raccourcir
- 2) La bande abrasive est détendue, la retirer
- 3) Mettre en place une bande neuve
- 4) Appuyer sur le bouton de levier de bras tension, qui va s'allonger et tendre la nouvelle bande abrasive

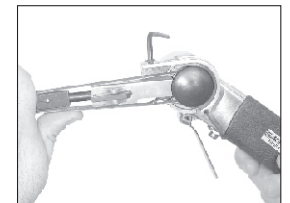
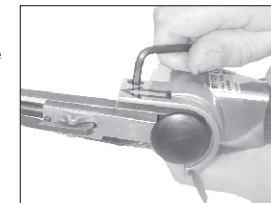


NB : veillez à utiliser des bandes abrasives en bon état et prévues pour être utilisées sur ce type de ponceuse à bande

Réglage de l'orientation du bras de ponçage

Pour régler l'orientation du bras de ponçage il suffit de :

- dévisser la vis (15) à l'aide de l'une des deux clés hexagonales
- d'orienter le bras suivant l'angle souhaité
- de resserrer la vis.



Quelques consignes de sécurité

Une mauvaise utilisation de cette ponceuse à bande peut occasionner des accidents, sa détérioration ou un mauvais fonctionnement. Merci de lire attentivement les instructions suivantes.

- . Toujours utiliser des équipements de protection certifiés : (gants, masque respiratoire, lunettes et protections auditives)
- . Toujours débrancher la machine après utilisation.
- . Ne jamais dépasser la pression maxi de service.
- . Tenir cette ponceuse à bande hors de portée des enfants.
- . Ne pas utiliser la ponceuse à bande avec un tuyau endommagé,
- . Ne pas utiliser la ponceuse à bande pour des utilisations autres que celles pour lesquelles, elle est conçue.