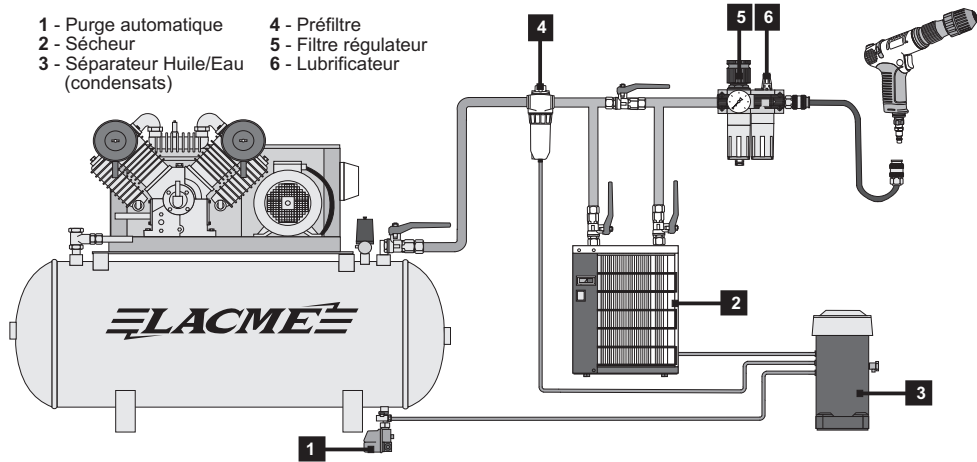


## Précautions d'emploi

- 1 - Purge automatique
- 2 - Sécheur
- 3 - Séparateur Huile/Eau (condensats)
- 4 - Préfiltre
- 5 - Filtre régulateur
- 6 - Lubrificateur



### - Le Filtrage.

Les outils pneumatiques doivent être alimentés par un air sec et dépourvu d'impuretés, d'où la nécessité de mettre en sortie de compresseur un sécheur d'air et des filtres à air.

### - Le réglage de la pression

Les outils pneumatiques à moteur sont conçus pour travailler à une pression constante indiquée sur la notice d'utilisation.

Via un tuyau air comprimé, raccorder les outils sur un appareil de réglage de pression d'air : régulateur, filtre régulateur ou épurateur détenteur monté sur le compresseur ou sur la/les sorties du réseau d'air.

Une utilisation fréquente à une pression d'utilisation trop élevée, peut entraîner une usure prématurée.

### - La Lubrification.

Les outils à moteur pneumatiques doivent être OBLIGATOIREMENT alimentés par un air LUBRIFIÉ. Il faut donc mettre un lubrificateur en bout de ligne.

# LACME

## DÉCLARATION DE CONFORMITÉ

Nous certifions, par la présente, que le matériel neuf désigné ci-dessous :

**Perceuse visseuse - Industrie 10 mm**

**Réf. : 342.714**

est conforme aux dispositions de la Directive Machines (2006/42/CE), des normes EN ISO 12100: 2010 et EN ISO 11148-3: 2012.



Fait à LA FLÈCHE, le 09/11/2016  
La Direction,

Marc BOUILLOUD.

Les Pelouses,  
route du Lude  
72200 LA FLÈCHE  
Tél. : 02.43.94.42.94  
Fax : 02.43.45.24.25

342714-perceuse-visseuse IND 10mm.CDR -09112016/CD

## Notice d'utilisation

# LACME



**Outillage**  
**air comprimé**  
**professionnel**

**PERCEUSE/VISSEUSE**  
**INDUSTRIE**  
**10 mm - 750 tr/mn**

**(Réversible)**

**Réf. : 342.714**

### Equipement :

- Mandrin auto-serrant "Jacob's".
- Corps en aluminium.
- Poignée ergonomique avec revêtement isolant et antidérapant.
- Bague de réglage externe du couple.
- 2 embouts de serrage.
- Inverseur de sens de rotation.
- Anneaux de suspension.
- Echappement à la poignée.
- Raccord rapide ISO.

*Nouvelle génération de perceuse industrie avec corps en aluminium adaptée à tous les travaux répétitifs de perçage jusqu'à 10 mm.*

*Sa puissance et sa réversibilité lui permettent d'effectuer des travaux de vissage et de dévissage.*

*Spécialement conçue pour un confort d'utilisation optimal grâce à sa poignée ergonomique avec revêtement isolant et anti-glisse en élastomère souple.*

### Caractéristiques :

Mandrin auto-serrant	10 mm - 3/8" (3/8" x 24 UNF)
Capacité mandrin	Ø 1,5 à 10 mm
Vitesse à vide	750 tr/mn
Couple de serrage	1 à 13 Nm (capacité M3-6)
Consommation d'air moy.	340 l/min - 20 m³/h
Pression d'utilisation	6-7 bar
Raccord entrée d'air	1/4 (PT)
Tuyau recommandé	Øint 8 mm
Encombrement	228 x 170 mm
Poids	1.18 kg

### Vibrations et niveau sonore :

Vibrations EN ISO 28927-5	Niveau sonore EN ISO 15744
En charge 0,5 m/s²	Pression acoustique A vide : 75.6 dB(A)
	Puissance acoustique A vide : N/C
Incertitude de mesure K = 1.5 m/s²	Incertitude de mesure K = 3 dB(A)

### Recommandations :

Toujours porter des protections auditives, des gants et des lunettes de protection lors de l'utilisation de cet accessoire.

### Attention !

Cette perceuse/visseuse est livrée sans foret.

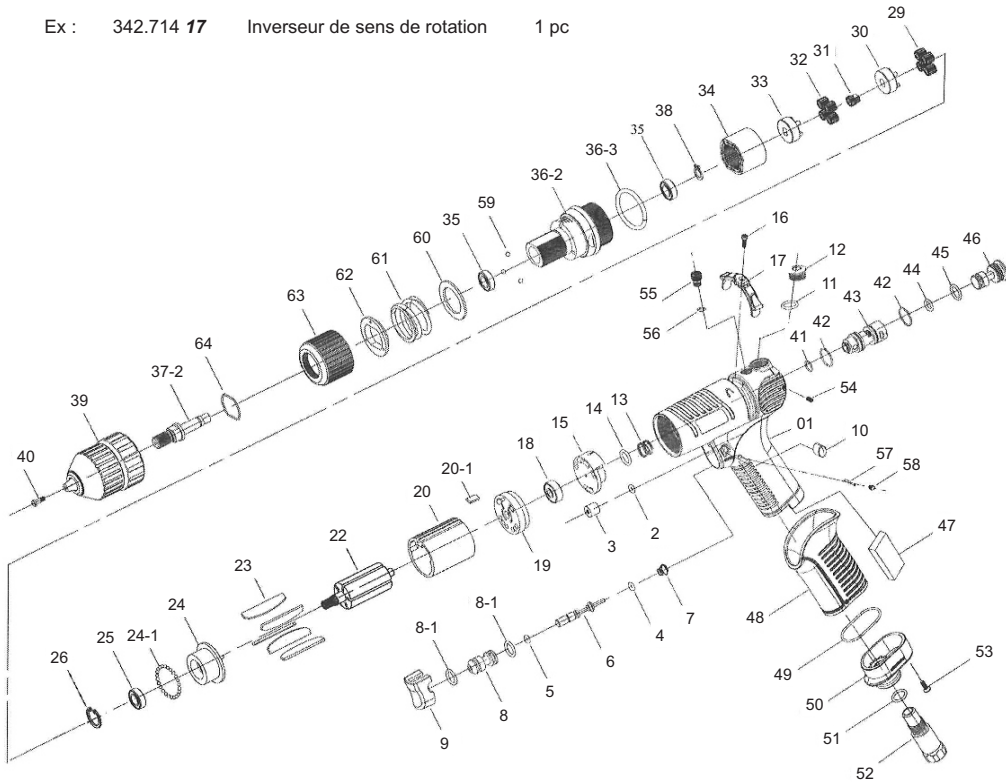
Retrouvez  
nos produits sur  
[www.lacme.com](http://www.lacme.com)

Lire attentivement cette notice avant de faire fonctionner cet outil.

## Perceuse visseuse Auto : IND 10 mm

Pour toute commande de pièces détachées préciser la référence de la perceuse/visseuse, suivie du numéro de la pièce et de la quantité souhaitée.

Ex : 342.714 17 Inverseur de sens de rotation 1 pc



### Rep. Désignation

01 Corps  
02 Joint torique  
03 Bouchon  
04 Joint torique  
05 Joint torique soupape  
06 Soupape  
07 Ressort  
08 Chemise soupape  
08-1 Joint torique (2)  
09 Gâchette  
10 Bouchon (2)  
11 Joint torique  
12 Vis-bouchon  
13 Ressort  
14 Joint torique  
15 Valve  
16 Vis inverseur  
17 Inverseur de sens rotation  
18 Roulement  
19 Support arrière  
20 Cylindre  
20-1 Clavette  
22 Rotor

### Rep. Désignation

23 Pale de rotor (6)  
24 Support avant  
24-1 Billes (36)  
25 Roulement  
26 Circlips  
29 Pignon premier niveau  
30 Premier plateau  
31 Pignon d'entraînement  
32 Pignon second niveau  
33 Second plateau  
34 Pignon interne  
35 Roulement (2)  
36-2 Corps embrayage  
36-3 Joint  
37-2 Enclume/support mandrin  
38 Clips  
39 Mandrin auto-serrant 10 mm  
40 Vis mandrin  
41 Joint torique  
42 Joint torique (2)

### Rep. Désignation

43 Cylindre bouchon soupape  
44 Joint torique  
45 Joint torique  
46 Bouchon soupape  
47 Silencieux  
48 Gripp poignée  
49 Joint  
50 Déflecteur  
51 Joint torique  
52 Raccord d'entrée d'air  
53 Vis déflecteur  
54 Vis (2)  
55 Vis  
56 Joint torique  
57 Pion  
58 Vis  
59 Bille (3)  
60 Rondelle  
61 Ressort  
62 Bague  
63 Bague de réglage de couple  
64 Clip

## Réglage externe du couple



### La perceuse-visseuse est munie d'un réglage externe du couple de serrage.

Pour augmenter ou diminuer le couple de serrage, il suffit de tourner la bague de réglage (avec repérage sur la bague externe). Le chapeau de tête de la visseuse est muni de repères indiquant différents niveaux de couple. Pour obtenir le couple souhaité, il suffit que le repérage argenté se trouve en face du repère (couple) souhaité.

## Sens de rotation



### La perceuse est équipée d'un inverseur de sens de rotation.

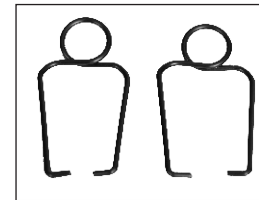
#### Pour les travaux de vissage :

Mettre ou laisser l'inverseur sur la position . Le mandrin tournera dans le sens des aiguilles d'une montre, à droite.

#### Pour les travaux de dévissage :

Mettre ou laisser l'inverseur sur la position . Le mandrin tournera dans le sens contraire des aiguilles d'une montre, à gauche.

## Anneaux de suspension



### La perceuse est livrée de série avec deux anneaux de suspension.

Ces anneaux peuvent être utilisés séparément ou ensemble suivant l'utilisation de la visseuse et son mode d'alimentation



## Double alimentation



### La perceuse est équipée d'une double alimentation en air

Une normale en bas de la poignée de la visseuse.  
Une deuxième en haut de la poignée.

Pour utiliser cette deuxième entrée d'air pour une alimentation par le haut :

- A l'aide d'une clé hexagonale de 6 mm retirer le bouchon.
- Mettre le bouchon sur la sortie basse.
- Visser le raccord rapide sur la sortie haute.

