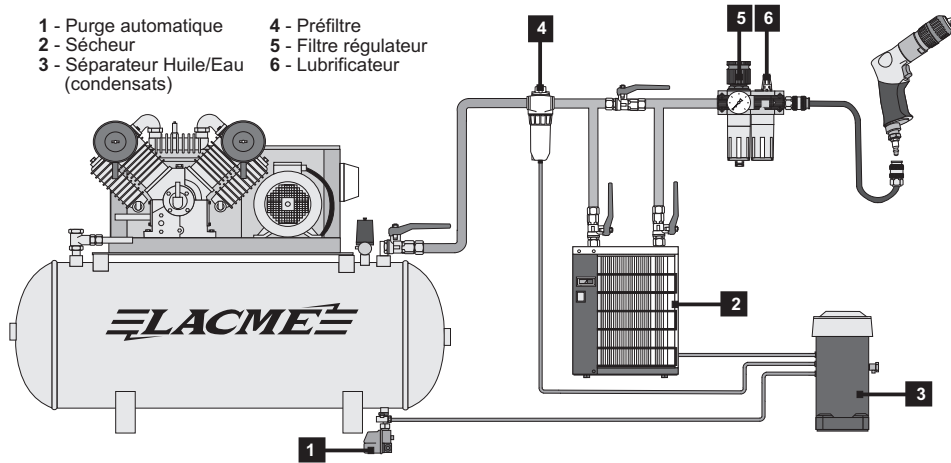


Précautions d'emploi

- 1 - Purge automatique
- 2 - Sécheur
- 3 - Séparateur Huile/Eau (condensats)
- 4 - Préfiltre
- 5 - Filtre régulateur
- 6 - Lubrificateur



- Le Filtrage.

Les outils pneumatiques doivent être alimentés par un air sec et dépourvu d'impuretés, d'où la nécessité de mettre en sortie de compresseur un sécheur d'air et des filtres à air.

- Le réglage de la pression

Les outils pneumatiques à moteur sont conçus pour travailler à une pression constante indiquée sur la notice d'utilisation.

Via un tuyau air comprimé, raccorder les outils sur un appareil de réglage de pression d'air : régulateur, filtre régulateur ou épurateur détenteur monté sur le compresseur ou sur la/les sorties du réseau d'air.

Une utilisation fréquente à une pression d'utilisation trop élevée, peut entraîner une usure prématurée.

- La Lubrification.

Les outils à moteur pneumatiques doivent être OBLIGATOIREMENT alimentés par un air LUBRIFIÉ. Il faut donc mettre un lubrificateur en bout de ligne.

LACME

DÉCLARATION DE CONFORMITÉ

Nous certifions, par la présente, que le matériel neuf désigné ci-dessous :

Perceuse 10 mm - 2200 tr/mn Pro-Auto

Réf. : 342.254

est conforme aux dispositions de la Directive Machines (2006/42/CE), des normes EN ISO 12100: 2010 et EN ISO 11148-3: 2012.



Fait à LA FLÈCHE, le 09 Novembre 2016

La Direction,

Marc BOUILLOUD.

Les Pelouses,
route du Lude
72200 LA FLÈCHE
Tél. : 02.43.94.42.94
Fax : 02.43.45.24.25

342254-perceuse-10mm-Pro-Auto NR.CDR-092016/CD

Notice d'utilisation

LACME

Outillage
air comprimé
professionnel



PERCEUSE
10 mm
2200 tr/mn
Pro-Auto
(non réversible)

Réf. : 342.254

Équipement :

- Mandrin auto-serrant "Jacob's".
- Corps en aluminium.
- Poignée ergonomique avec revêtement isolant et antidérapant.
- Echappement à la poignée.
- Raccord rapide ISO.

Perceuse professionnelle, compacte et légère, non réversible à mandrin auto serrant adaptée à tous les travaux répétitifs de perçage jusqu'à 10 mm.

Caractéristiques :

| | |
|-------------------------|------------------------------|
| Mandrin auto-serrant | 10 mm - 3/8" (3/8" x 24 UNF) |
| Capacité mandrin | Ø 1,5 à 10 mm |
| Vitesse à vide | 2.200 tr/mn |
| Puissance | 440 Watts |
| Consommation d'air moy. | 180 l/min - 11 m³/h |
| Pression d'utilisation | 6-7 bar |
| Raccord entrée d'air | 1/4 (PT) |
| Tuyau recommandé | Øint 8 mm |
| Encombrement | 180 x 162 mm |
| Poids | 1,1 kg |

Vibrations et niveau sonore :

| | |
|---|---|
| Vibrations EN ISO 28927-5 | Niveau sonore EN ISO 15744 |
| En charge 2,5 m/s ² | Pression acoustique A vide : 84 dB(A) |
| | Puissance acoustique A vide : 95 dB(A) |
| Incertitude de mesure K = 1.5 m/s ² | Incertitude de mesure K = 3 dB(A) |

Recommandations:

Toujours porter des protections auditives, des gants et des lunettes de protection lors de l'utilisation de cet accessoire.

Attention !

Cette perceuse est livrée sans foret.

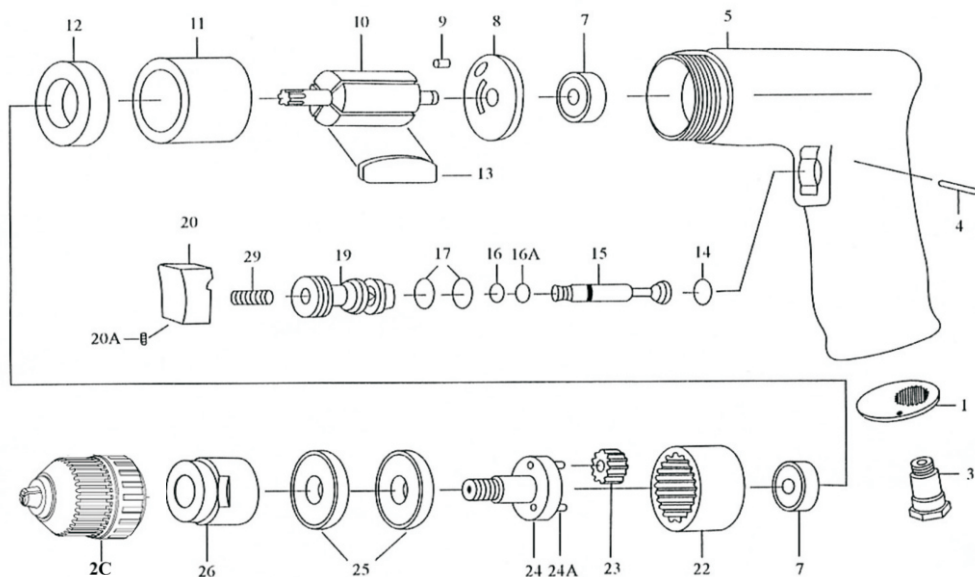
Retrouvez
nos produits sur
www.lacme.com

Lire attentivement cette notice avant de faire fonctionner cet outil.

Vue éclatée perceuse 10 mm - 2200 tr/mn Pro-Auto

Pour toute commande de pièces détachées, préciser la référence de la perceuse, suivie du numéro de la pièce et de la quantité souhaitée.

Ex : 342.254 07 roulement 2 pcs



| Rep. | Désignation | Rep. | Désignation | Rep. | Désignation |
|------|---------------------|------|---------------------------|------|----------------------|
| 01 | Echappement d'air | 12 | Support arrière | 22 | Pignon interne |
| 02 | Mandrin auto 10 mm | 13 | Pale de rotor (4) | 23 | Pignon (3) |
| 03 | Entrée d'air | 14 | Joint torique (P14) | 24 | Axe pignon (3) |
| 04 | Goupille (M2,5x22) | 15 | Soupape | 24A | Support pignons |
| 05 | Corps | 16 | Joint torique (P3,5x1,5) | 25 | Roulement 6201ZZ (2) |
| 07 | Roulement 626ZZ (2) | 16A | Joint torique (P3,9x2,25) | 26 | Carter roulement |
| 08 | Support arrière | 17 | Joint torique (P12) | 29 | Ressort gâchette |
| 09 | Goupille (M2,5x6) | 19 | Chemise soupape | | |
| 10 | Rotor | 20 | Gâchette | | |
| 11 | Cylindre | 20A | Vis Gâchette (M4x6) | | |

Raccord rapide



La perceuse 10 mm est livrée avec un embout raccord rapide.

Les accessoires Lacmé sont munis d'embouts raccords rapides permettant un raccordement immédiat par enclenchement dans les coupleurs qui équipent tous les tuyaux. Lors du "désenclenchement", les coupleurs se ferment automatiquement, évitant ainsi de manoeuvrer les robinets sur lesquels sont branchés les tuyaux.

Echappement d'air



Echappement d'air à la poignée pour plus de confort.

Accessoires



La perceuse 10 mm, Pro- Auto est équipée de série :

Mandrin auto-serrant 10 mm Jacob's 3/8" x 24 UNF
Pour forets de Ø 1.5 à 10 mm.
(Réf. 377.900)

Quelques consignes de sécurité

- Il est recommandé lors de l'utilisation de cet accessoire de porter des protections auditives, des lunettes et des gants de protection.
- Vérifier toujours le bon serrage des forets avant chaque utilisation.
- Ecarter-vous des forets et des mandrins qui tournent. Vous risquez de vous couper ou de vous brûler si vous êtes en contact avec le foret, des copeaux ou la surface de travail.
- Actionner la perceuse par intervalles, lorsque vous percez le métal, pour éviter que les copeaux ne soient trop longs.
- Après perçage, manipuler les copeaux à l'aide de gants adaptés pour éviter tous risques de coupures ou de brûlures.
- Le foret peut subitement se bloquer et faire tourner la pièce de travail ou l'outil, ce qui pourrait causer des blessures aux bras et aux épaules.
- Toujours déplacer la perceuse en la tenant par la poignée, ne jamais utiliser le tuyau pour la déplacer.
- Débrancher la perceuse après chaque utilisation.