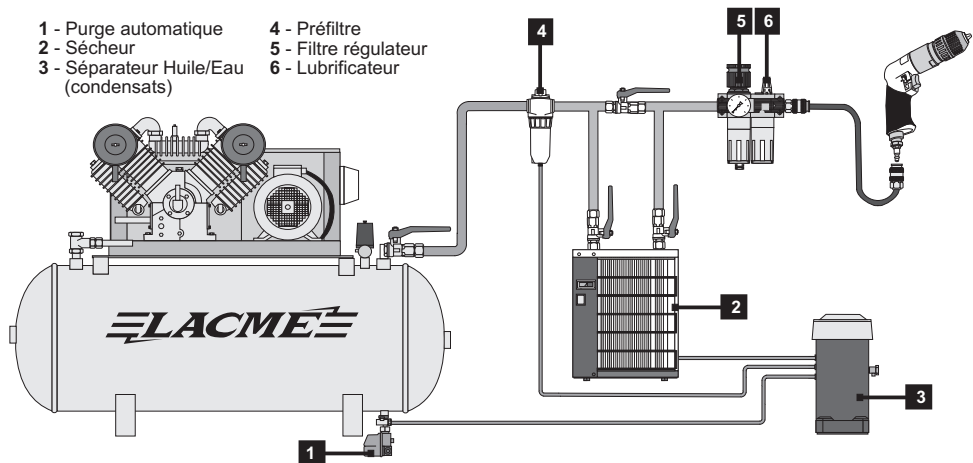


## Précautions d'emploi

- 1 - Purge automatique
- 2 - Sécheur
- 3 - Séparateur Huile/Eau (condensats)
- 4 - Préfiltre
- 5 - Filtre régulateur
- 6 - Lubrificateur



### - Le Filtrage.

Les outils pneumatiques doivent être alimentés par un air sec et dépourvu d'impuretés, d'où la nécessité de mettre en sortie de compresseur un sécheur d'air et des filtres à air.

### - Le réglage de la pression

Les outils pneumatiques à moteur sont conçus pour travailler à une pression constante indiquée sur la notice d'utilisation.

Via un tuyau air comprimé, raccorder les outils sur un appareil de réglage de pression d'air : régulateur, filtre régulateur ou épurateur détendeur monté sur le compresseur ou sur la/les sorties du réseau d'air.

Une utilisation fréquente à une pression d'utilisation trop élevée, peut entraîner une usure prématurée.

### - La Lubrification.

Les outils à moteur pneumatiques doivent être OBLIGATOIREMENT alimentés par un air LUBRIFIÉ. Il faut donc mettre un lubrificateur en bout de ligne.

# LACME

## DÉCLARATION DE CONFORMITÉ

Nous certifions, par la présente, que le matériel neuf désigné ci-dessous :

**Perceuse 10 mm Pro-Auto**

**Réf. : 342.204**

est conforme aux dispositions de la Directive Machines (2006/42/CE), des normes EN ISO 12100: 2010 et EN ISO 11148-3: 2012.



Fait à LA FLÈCHE, le 23 Juillet 2014

La Direction,

Marc BOUILLOUD.

Les Pelouses,  
route du Lude  
72200 LA FLÈCHE  
Tél. : 02.43.94.42.94  
Fax : 02.43.45.24.25

342204-perceuse-10mm-Pro-Auto.CDR -230714/CD

# LACME

## Notice d'utilisation

Outillage  
air comprimé  
professionnel



modèle 07/2014

**PERCEUSE  
10 mm  
Pro-Auto  
(réversible)**

Réf. : 342.204

### Equipement :

- Mandrin auto-serrant "Jacob's".
- Corps en aluminium.
- Poignée ergonomique avec revêtement isolant et antidérapant.
- Inverseur de sens de rotation.
- Echappement à la poignée.
- Raccord rapide ISO.

*Perceuse professionnelle adaptée à tous les travaux répétitifs de perçage jusqu'à 10 mm.*

*Compacte et légère, avec mandrin auto-serrant pour des changements rapides de forets.*

*Engrenage renforcé.*

*Réversible pour effectuer des travaux de vissage et de dévissage.*

### Caractéristiques :

Mandrin auto-serrant	10 mm - 3/8" (3/8" x 24 UNF)
Capacité mandrin	Ø 1,5 à 10 mm
Vitesse à vide	1.800 tr/min
Puissance	500 Watts
Consommation d'air moy.	180 l/min - 11 m³/h
Pression d'utilisation	6-7 bar
Raccord entrée d'air	1/4 (PT)
Tuyau recommandé	Øint 8 mm
Encombrement	205 x 155
Poids	1,2 kg

### Vibrations et niveau sonore :

Vibrations EN ISO 28927-2	Niveau sonore ISO15744
En charge 1,7 m/s²	Pression acoustique A vide : 95 dB(A)
	Puissance acoustique A vide : 106 dB(A)
Incertitude de mesure K = 1.5 m/s²	Incertitude de mesure K = 3 dB(A)

### Recommandations:

Toujours porter des protections auditives, des gants et des lunettes de protections lors de l'utilisation de cet accessoire.

### Attention !

Cette perceuse est livrée sans foret.

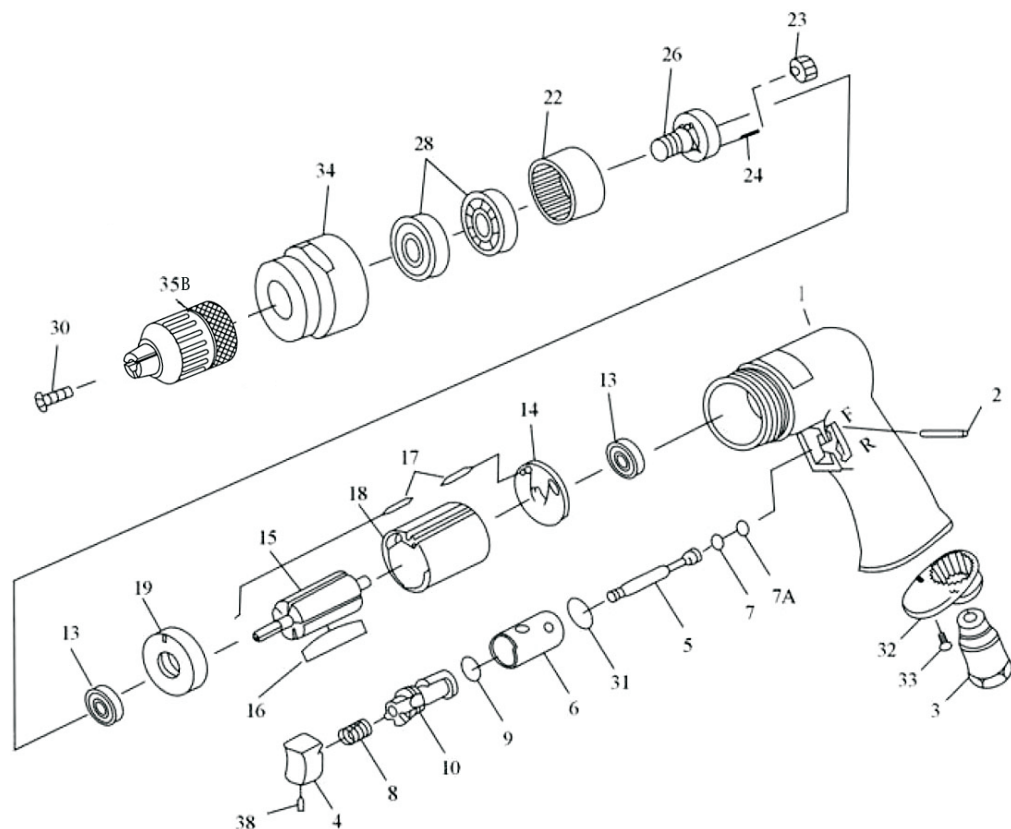
Retrouvez  
nos produits sur  
[www.lacme.com](http://www.lacme.com)

Lire attentivement cette notice avant de faire fonctionner cet outil.

## Vue éclatée perceuse 10 m Pro-Auto (modèle 07/2014)

Pour toute commande de pièces détachées préciser la référence de la perceuse, suivie du numéro de la pièce et de la quantité souhaitée.

Ex : 342.204 28 roulement 2 pcs



Rep.	Désignation	Rep.	Désignation	Rep.	Désignation
01	Corps	10	Inverseur sens rotation	24	Axe pignon (3)
02	Goupille gâchette	13	Roulement (2)	26	Support pignon
03	Entrée d'air	14	Support	28	Roulements (2)
04	Gâchette	15	Rotor	30	Vis mandrin
05	Soupape	16	Pale de rotor (5)	31	Joint torique
06	Chemise soupape	17	Axe support (2)	32	Echappement d'air
07	Joint torique	18	Cylindre	33	Vis (2)
07A	Joint torique	19	Entretoise	34	Carter roulements
08	Ressort	22	Pignon interne	35	Mandrin Auto 10 mm
09	Joint torique	23	Pignon (3)	38	Vis de gâchette

## Sens de rotation



La perceuse 10 mm est équipée d'un inverseur de sens de rotation.

### Pour les travaux de perçage et de vissage :

Mettre ou laisser l'inverseur sur la position F.  
Le mandrin tournera dans le sens des aiguilles d'une montre, à droite.

### Pour les travaux de dévissage :

Mettre ou laisser l'inverseur sur la position R.  
Le mandrin tournera dans le sens contraire des aiguilles d'une montre, à gauche.

## Mandrin auto-serrant



La perceuse 10 mm Pro-Auto est équipée d'un mandrin auto-serrant, pour des changements rapides de forets.

**Mandrin auto-serrant 10 mm Jacob's 2/8" x 24 UNF**  
Pour forets de Ø 1.5 à 10 mm.  
(Réf. 377.900)

## Echappement



La perceuse 10 mm est équipée de l'échappement d'air à la poignée autour du raccord d'entrée d'air, pour un plus grand confort de travail.

## Quelques consignes de sécurité

- . *Il est recommandé lors de l'utilisation de cet accessoire de porter des protections auditives, des lunettes et des gants de protections*
- . *Vérifier toujours le bon serrage des forets avant chaque utilisation.*
- . *Ecartez-vous des forets et des mandrins qui tournent. Vous risquez de vous couper ou de vous brûler si vous êtes en contact avec le foret, des copeaux ou la surface de travail.*
- . *Actionner la perceuse par intervalles, lorsque vous percez le métal, pour éviter que les copeaux ne soient trop longs.*
- . *Après perçage, manipuler les copeaux à l'aide de gants adaptés pour éviter tous risques de coupures ou de brûlures.*
- . *Le foret peut subitement se bloquer et faire tourner la pièce de travail ou l'outil, ce qui pourrait causer des blessures aux bras et aux épaules.*
- *La clé de mandrin ne doit jamais être accrochée à la perceuse et ce quelque soit la manière.*
- *Toujours déplacer la perceuse en la tenant par la poignée, ne jamais utiliser le tuyau pour la déplacer.*
- . *Débrancher la perceuse après chaque utilisation.*