

Raccordement



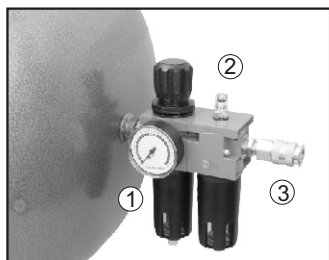
La clé à chocs 3/4 pouce 1.360 Nm est livrée SANS raccord.

Pour un usage intensif d'une clé à chocs 3/4 pouce, il est recommandé de la raccorder à l'aide :

- d'un raccord rapide très gros débit (type MAGNUM) ou
- d'un raccord express (type pompier)



Filtration et lubrification



1) Filtre régulateur 1/2

2) Lubrificateur 1/2

3) Raccord rapide Magnum, très gros débit ou robinet de sortie express

Deux précautions à respecter lors de l'utilisation d'outils pneumatiques.

- Le Filtrage.

Tous les outils pneumatiques doivent être alimentés par un air sec et dépourvu d'impuretés, d'où la nécessité d'intercaler un épurateur-détendeur ou un filtre régulateur entre le compresseur et l'outil, qui permettent de filtrer et de régler la pression.

- La Lubrification.

Les outils à moteur pneumatiques doivent être OBLIGATOIREMENT LUBRIFIÉS. Il faut donc intercaler un lubrificateur entre l'outil et l'épurateur-détendeur (ou filtre régulateur).

Noter bien :

Il est recommandé de respecter les pressions d'utilisations conseillées. Une utilisation fréquente à une pression d'utilisation trop élevée, peut entraîner une usure accélérée de l'appareil.

LACME

DÉCLARATION DE CONFORMITÉ

Nous certifions, par la présente, que le matériel neuf désigné ci-dessous :

Clé à chocs 3/4 pouce : 1.360 Nm

Réf. : 341.254

est conforme aux dispositions de la Directive machines (89/392/CE).
A été testé suivant la norme EN792.

Fait à LA FLÈCHE, le 9 octobre 2007

La Direction,

Marc BOUILLOUD.



Les Pelouses,
route du Lude
72200 LA FL ÈCHE
Tél. : 02.43.94.42.94
Fax : 02.43.45.24.25

Notice d'utilisation

Outillage air comprimé professionnel

CLÉ À CHOCS INDUSTRIE 3/4 de pouce 1.360 Nm

Réf. : 341.254



Clé à chocs 3/4 pouce : 1.360 Nm.

Caractéristiques :

Couple de serrage :	136 mkg 1.360 Nm.
Carré d'entraînement :	3/4 pouce.
Vitesse de rotation :	4.000 t/mn.
Pression d'utilisation :	6-7 bar.
Consommation moyenne :	450 l/mn.
Compresseur conseillé :	mini 35 m³/h.
Système de frappe :	marteaux jumelés.
Capacité de serrage :	M 25.
Raccordement d'air :	3/8".
Tuyau recommandé :	Ø int. 13 mm.
Poids :	3,9 kg.
Encombrement :	240 x 239 mm.

Équipement :

- Poignée ergonomique : pour une bonne prise en main;
- Inverseur de sens de rotation/ régulateur de couple combiné
- Echappement à la poignée.

Clé à chocs 3/4 industrie, avec un excellent rapport capacité/couple de serrage, conseillée pour les travaux intensifs de serrage et de desserrage, sur postes fixes ou chaînes d'assemblages...

Spécialement conçue pour un confort d'utilisation optimal grâce à son corps composite et sa poignée anti-glisse en élastomère souple.

Résultat des tests suivant normes :

Mesure de vibration : 4,3 m/s² suivant ISO 8662.

Mesure sonore : 92 dB
Niveau sonore à pression normale, suivant ISO 3744.

Recommandations :
Il est recommandé lors de l'utilisation de cet accessoire de porter des protections auditives.

Attention !

Cette clé à chocs est livrée sans accessoires (douilles, rallonges...).

Lire attentivement cette notice avant de faire fonctionner cet outil.

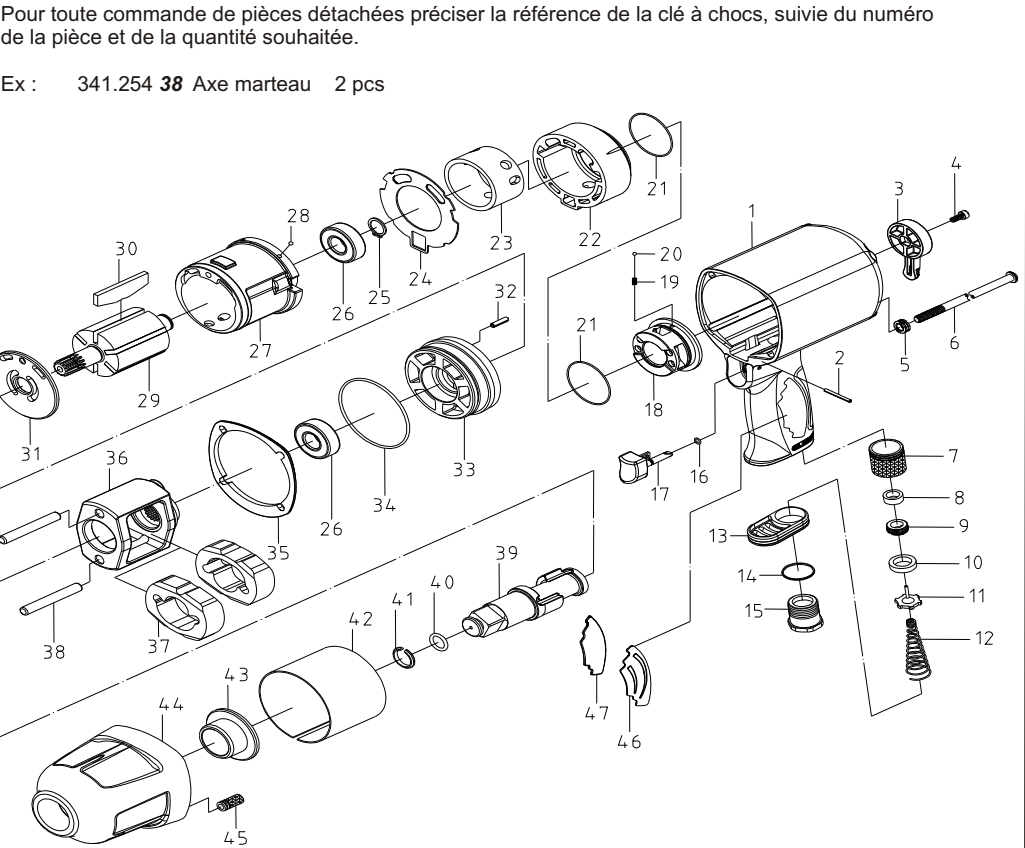
LACME

SPECIALISTE DE L'AIR COMPRIMÉ

341.254-clé-choc34-comp-1360nm.CDR -071009/GD

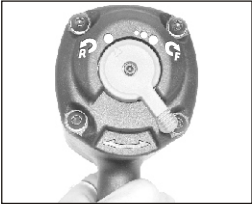
Retrouvez
nos produits sur
www.lacme.com

Vue éclatée clé à chocs 3/4 pouce : 1.360 Nm




Rep.	Désignation	Rep.	Désignation	Rep.	Désignation
01	Corps	16	Joint	31	Rondelle
02	Goupille	17	Gâchette	32	Pion
03	Bouton inverseur	18	Soupape inverseur	33	Support avant
04	Vis	19	Ressort	34	Joint
05	Bague (4)	20	Bille en acier	35	Joint de tête
06	Vis (4)	21	Joint (2)	36	Support marteau
07	Chemise	22	Chemise inverseur	37	Marteaux (2)
08	Joint	23	Soupape inverseur	38	Axe de marteau (2)
09	Vis	24	Joint	39	Carré 3/4"
10	Siège soupape	25	Circlips	40	Joint
11	Soupape	26	Roulement à billes (2)	41	Clips retenue douille
12	Ressort soupape	27	Cylindre	42	Bague en acier
13	Echappement d'air	28	Bille en acier (2)	43	Guide tête
14	Rondelle	29	Rotor	44	Tête
15	Entrée d'air	30	Pale de rotor (7)	45	Tube acier (4)


Inverseur de sens de rotation



Position desserrage

La clé à chocs est équipée d'un inverseur de sens de rotation.

Pour les travaux de serrage :
Mettre ou laisser l'inverseur sorti, sur la position. 
Le carré d'entraînement tournera dans le sens des aiguilles d'une montre, à droite.

Pour les travaux de desserrage :
Mettre ou laisser l'inverseur enfoncé, sur la position. 
Le carré d'entraînement tournera dans le sens contraire des aiguilles d'une montre, à gauche.

Réglage du couple de serrage



La clé à chocs 3/4 est équipée d'un régulateur de couple.

Le régulateur de couple est placé au niveau de l'inverseur de sens de rotation, à l'arrière de la clé. Il permet de régler le débit d'air à l'entrée de la clé à chocs. Plus le débit d'air est important, plus la clé aura de puissance et de couple (et ce à pression constante).

- > 3 réglages possibles pour le serrage ● ● ●
- > 1 réglage pour le desserrage. ●

Accessoires



Coffret de 9 douilles 3/4"
douilles : 24, 26 , 27, 29, 30, 32, 35, 36 et 38 mm
En acier chrome Molybdène
Réf : 348.204



Rallonge 3/4", longueur 150 mm
En acier chrome Molybdène
Réf : 335.104

Adaptateur 3/4"M - 1/2" F,
En acier chrome Molybdène
Réf : 335.504



La clé à chocs 3/4 pouce composite (réf : 341.254) est livrée sans les accessoires décrits ci-dessus

Quelques consignes de sécurité

- . Ne jamais utiliser de douilles à main. Utilisez uniquement des douilles de percussion en bon état. Des douilles en mauvais état réduisent la puissance de percussion et peuvent aussi se briser et causer des blessures (vérifier l'état des douilles régulièrement).
- . Ne jamais tenir la douille pendant que vous travaillez.
- . Lorsque vous utilisez une rallonge articulée, veillez à ne jamais faire fonctionner la clé sans qu'il n'y ait de point de contact avec la pièce de travail. La clé pourrait tourner trop rapidement et faire détacher la rallonge articulée, avec tous les risques que cela peut engendrer.