

## Raccordement



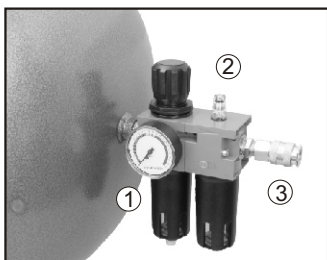
La clé à chocs 3/4 pouce 1.500 Nm est livrée **SANS** raccord.

Pour un usage intensif d'une clé à chocs 3/4 pouce, il est recommandé de la raccorder à l'aide :

- d'un raccord rapide très gros débit (type MAGNUM) ou
- d'un raccord express (type pompier)



## Filtration et lubrification



**Deux précautions à respecter lors de l'utilisation d'outils pneumatiques.**

### - Le Filtrage.

Tous les outils pneumatiques doivent être alimentés par un air sec et dépourvu d'impuretés, d'où la nécessité d'intercaler un épurateur-détendeur ou un filtre régulateur entre le compresseur et l'outil, qui permettent de filtrer et de régler la pression.

### - La Lubrification.

Les outils à moteur pneumatiques doivent être **OBLIGATOIREMENT LUBRIFIÉS**. Il faut donc intercaler un lubrificateur entre l'outil et l'épurateur-détendeur (ou filtre régulateur).

Noter bien :

Il est recommandé de respecter les pressions d'utilisations conseillées. Une utilisation fréquente à une pression d'utilisation trop élevée, peut entraîner une usure accélérée de l'appareil.

- 1) Filtre régulateur 1/2
- 2) Lubrificateur 1/2
- 3) Raccord rapide Magnum, très gros débit ou robinet de sortie express



## DÉCLARATION DE CONFORMITÉ

Nous certifions, par la présente, que le matériel neuf désigné ci-dessous :

**Clé à chocs 3/4 pouce : 1.500 Nm**

**Réf. : 340.904**

est conforme aux dispositions de la Directive machines (89/392/CE).  
A été testé suivant la norme EN792.

Fait à LA FLÈCHE, le 28 Novembre 2006

La Direction,

Marc BOUILLOUD.

Les Peloues,  
route du Lude  
72200 LA FL ÈCHE  
Tél. : 02.43.94.42.94  
Fax : 02.43.45.24.25



340904-clé-choc34-1500nm.CDR -281106/CD



## Notice D'utilisation

# Outillage air comprimé professionnel

# LACME

SPECIALISTE DE L'AIR COMPRIMÉ



## CLÉ À CHOCS PRO/INDUSTRIE 3/4 de pouce 1.500 Nm

Réf. : 340.904

**Clé à chocs 3/4 pouce : 1.500 Nm.**

### Caractéristiques :

Couple de serrage :	150 mkg 1.500 Nm.
Carré d'entraînement :	3/4 pouce.
Vitesse de rotation :	4.000 t/mn.
Pression d'utilisation :	6-7 bar.
Consommation moyenne :	530 l/mn.
Compresseur conseillé :	mini 35 m <sup>3</sup> /h.
Système de frappe :	à rouleaux.
Capacité de serrage :	M 32.
Raccordement d'air :	3/8".
Tuyau recommandé :	Ø int. 13 mm.
Poids :	5,3 kg.
Encombrement :	252 x 225 mm.

### Équipement :

- Poignée ergonomique : pour une bonne prise en main;
- 1 régulateur de couple de serrage.
- 1 inverseur de sens de rotation.
- 1 poignée latérale : main droite ou main gauche.
- Echappement à la poignée.

### Attention !

Cette clé à chocs est livrée sans accessoires (douilles, rallonges...).

Retrouvez  
nos produits sur  
[www.lacme.com](http://www.lacme.com)

Lire attentivement cette notice avant de faire fonctionner cet outil.

**Clé à chocs 3/4 pro/industrie, avec un excellent rapport capacité/couple de serrage, conseillée pour les travaux intensifs de serrage et de desserrage, sur postes fixes ou chaînes d'assemblages...**

### Poignée latérale

- pour une meilleure prise en main,
- un confort d'utilisation accru.

### Résultat des tests suivant normes :

**Mesure de vibration : 3,5 m/s<sup>2</sup> suivant ISO 8662.**

**Mesure sonore : 95 dB**

Niveau sonore à pression normale, suivant ISO 3744.

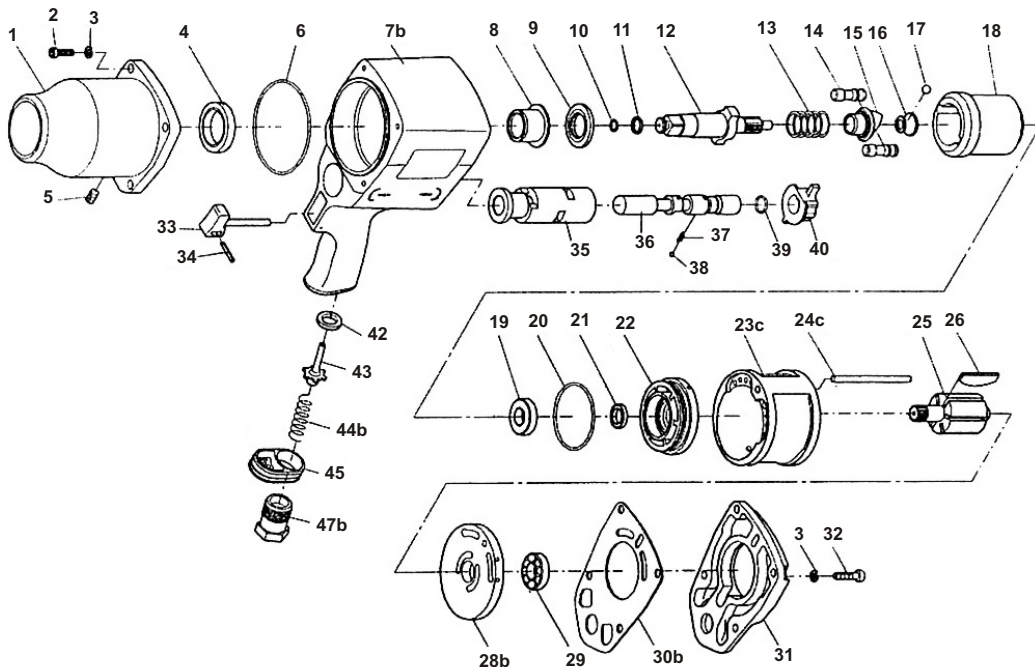
### Recommandations :

**Il est recommandé lors de l'utilisation de cet accessoire de porter des protections auditives.**

## Vue éclatée clé à chocs 3/4 pouce : 1.500 Nm

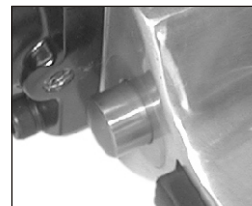
Pour toute commande de pièces détachées préciser la référence de la clé à chocs, suivie du numéro de la pièce et de la quantité souhaitée.

Ex : 340.904 18 Chemise marteau 1 pc



Rep.	Désignation	Rep.	Désignation	Rep.	Désignation
01	Tête de marteau	16	Support came	32	Vis de flasque arrière (4)
02	Vis (4)	17	Bille	33	Gâchette
03	Rondelle (8)	18	Chemise marteau	34	Axe gâchette
04	Joint	19	Roulement à billes	35	Chemise de piston
05	Bouchon / vis sans tête	20	Joint torique	36	Piston inverseur
06	Joint torique	21	Joint à lèvres	37	Ressort piston
07	Corps	22	Support avant	38	Bille piston
08	Coussinet d'enclume	23c	Cylindre	39	Joint torique
09	Entretoise	24c	Goupille	40	Régulateur
10	Joint	26	Rotor	42	Bague
11	Clips d'enclume	27	Pales de rotor (6)	43	Soupape gâchette
12	Enclume carré 3/4"	28b	Support arrière	44b	Ressort gâchette
13	Ressort	29	Roulement à billes	45	Echappement
14	Marteaux" rouleaux (2)	30b	Joint d'étanchéité	47b	Raccord d'entrée d'air
15	Came	31	Flasque arrière		

## Sens de rotation



Position serrage

La clé à chocs est équipée d'un inverseur de sens de rotation.

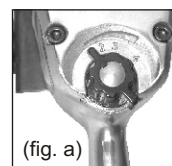
### Pour les travaux de serrage :

Mettre ou laisser l'inverseur sorti, sur la position. Le carré d'entraînement tournera dans le sens des aiguilles d'une montre, à droite.

### Pour les travaux de desserrage :

Mettre ou laisser l'inverseur enfoncé, sur la position. Le carré d'entraînement tournera dans le sens contraire des aiguilles d'une montre, à gauche.

## Réglage du couple de serrage

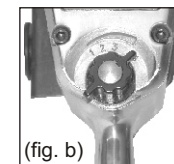


(fig. a)

La clé à chocs 3/4 est livrée avec un régulateur de couple.

Le régulateur de couple est placé à l'arrière de la clé à chocs. Il y a quatre réglages possibles.

- Couple mini sur position 1, (fig. a)
- Couple maxi sur position 4, (fig. b)



(fig. b)

## Poignée latérale



Poignée latérale amovible main droite / main gauche.

Cette poignée latérale est démontable.

Le support de cette poignée peut se fixer de chaque côté de la clé à l'aide des vis n°2 de la tête.

NB : Vérifier que les vis de poignée sont bien serrées avant d'utiliser la clé.

## Accessoires



### Coffret de 9 douilles 3/4"

douilles : 24, 26, 27, 29, 30, 32, 35, 36 et 38 mm  
En acier chrome Molybdène  
Réf : 348.204



Rallonge 3/4", longueur 150 mm  
En acier chrome Molybdène  
Réf : 335.104

Adaptateur 3/4"M - 1/2" F,  
En acier chrome Molybdène  
Réf : 335.504



La clé à chocs 3/4 pouce (réf : 340.904) est livrée sans les accessoires décrits ci-dessus

## Quelques consignes de sécurité

**. Ne jamais utiliser de douilles à main. Utilisez uniquement des douilles de percussion en bon état. Des douilles en mauvais état réduisent la puissance de percussion et peuvent aussi se briser et causer des blessures (vérifier l'état des douilles régulièrement).**

**. Ne jamais tenir la douille pendant que vous travaillez.**

**. Lorsque vous utilisez une rallonge articulée, veillez à ne jamais faire fonctionner la clé sans qu'il n'y ait de point de contact avec la pièce de travail. La clé pourrait tourner trop rapidement et faire détacher la rallonge articulée, avec tous les risques que cela peut engendrer.**