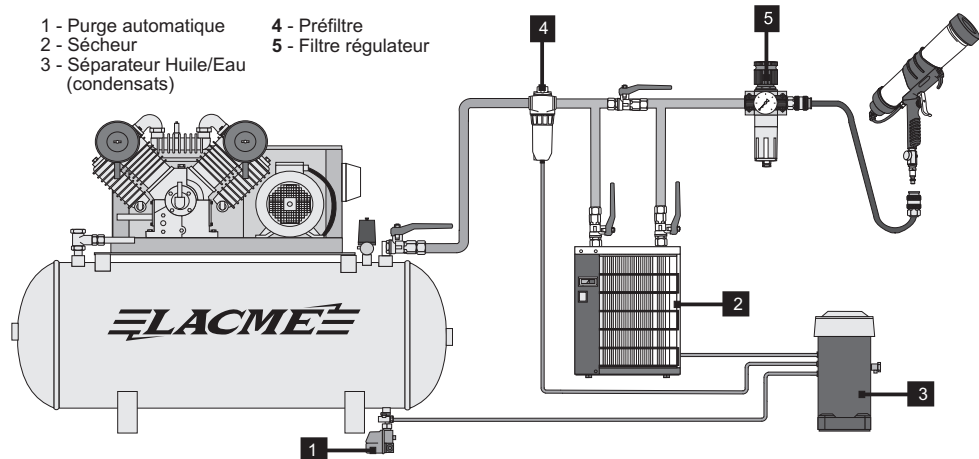


Précautions d'emploi

- 1 - Purge automatique
- 2 - Sécheur
- 3 - Séparateur Huile/Eau (condensats)
- 4 - Préfiltre
- 5 - Filtre régulateur



- Le Filtrage.

Les outils pneumatiques doivent être alimentés par un air sec et dépourvu d'impuretés, d'où la nécessité de mettre en sortie de compresseur un sécheur d'air et des filtres à air.

- Le réglage de la pression

Les outils pneumatiques à moteur sont conçus pour travailler à une pression constante indiquée sur la notice d'utilisation.

Via un tuyau air comprimé, raccorder les outils sur un appareil de réglage de pression d'air : régulateur, filtre régulateur ou épurateur détenteur monté sur le compresseur ou sur la/les sorties du réseau d'air.

Une utilisation fréquente à une pression d'utilisation trop élevée, peut entraîner une usure prématurée.

- La Lubrification.

Les outils à pression type pistolet à extruder NE doivent PAS être alimentés par un air LUBRIFIÉ. Donc ne pas mettre de lubrificateur en bout de ligne.

LACME

DÉCLARATION DE CONFORMITÉ

Nous certifions, par la présente, que le matériel neuf désigné ci-dessous :

Pistolet à extruder PRO 2 en 1 **Réf. : 334.204**

est conforme aux dispositions de la Directive Machines (2006/42/CE), des normes EN ISO 12100 : 2010



Fait à LA FLÈCHE, le 6 juin 2017

La Direction,

Marc BOUILLOUD.

Les Pelouses,
route du Lude
72200 LA FLÈCHE
Tél. : 02.43.94.42.94
Fax : 02.43.45.24.25

334204-pistolet à extruder PRO 2 en 1.CDR 06062017/CC

Notice d'utilisation

Outillage air comprimé professionnel

PISTOLET à EXTRUDER PRO 2 en 1 (cartouches et poches)



Réf. : 334.204

Equipement :

- Poignée ergonomique avec gripp caoutchouc, pour une bonne prise en main, centrée pour un bon équilibre,
- Régulateur de débit,
- 3 canules (spéciales poches),
- Raccord rapide.

Pistolet à extruder Pro 2 en 1 avec corps et réservoir en aluminium pour :

- les cartouches standard 310 ml,
- les poches 310 et 400 ml :
- le piston permet d'extruder les silicones et autres produits pâteux conditionnés en poches.*

Vibrations et niveau sonore :

Vibrations EN 28662-1 EN 28662-5	Niveau sonore EN ISO 15744
En charge < 2,5 m/s ²	Pression acoustique A vide : 65 dB(A)
Incertitude de mesure K = 1,5 m/s ²	Puissance acoustique A vide : 76 dB(A)
	Incertitude de mesure K = 3 dB

Caractéristiques :

Capacité	Cartouches 310 ml Poches 310 et 400 ml
Consommation d'air moy.	150 l/min - 9 m ³ /h
Pression d'utilisation	6 bar maxi
Raccord entrée d'air	1/4 (PT)
Tuyau recommandé	Øint 6-8 mm
Encombrement	335 x 185/215 mm
Poids	0,87 kg

Recommandations :

Il est recommandé lors de l'utilisation de cet accessoire de toujours porter des gants et des lunettes de protection.

Attention !

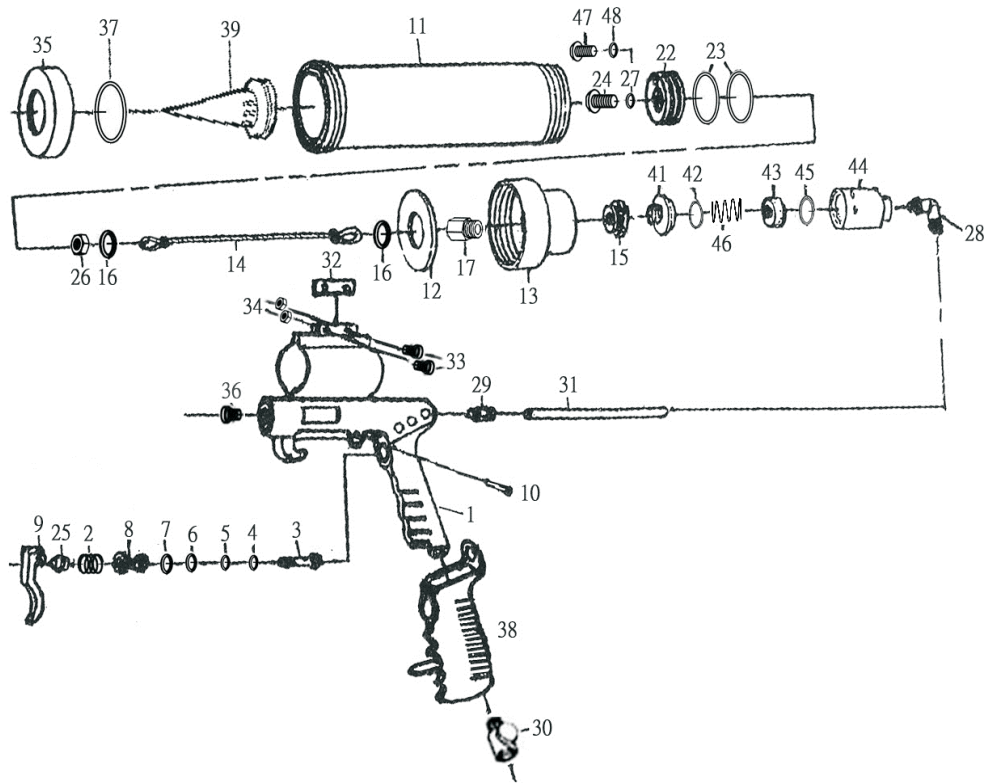
Ce pistolet est livré sans cartouche et sans poche.

Retrouvez
nos produits sur
www.lacme.com

Vue éclatée pistolet à extruder Pro 2 en 1

Pour toute commande de pièces détachées préciser la référence du pistolet à extruder, suivie du numéro de la pièce et de la quantité souhaitée.

Ex : 334.204 09 Gâchette 2 pcs



Rep. Désignation

- 01 Poignée en aluminium
- 02 Ressort commande d'air
- 03 Axe commande d'air
- 04 Joint torique
- 05 Joint torique
- 06 Joint torique
- 07 Joint torique
- 08 Chemise commande d'air
- 09 Gâchette
- 10 Axe gâchette
- 11 Réservoir aluminium
- 12 Joint plat rond
- 13 Couvercle arrière
- 14 Câble piston
- 15 Bouchon

Rep. Désignation

- 16 Anneau (2)
- 17 Ecrou
- 22 Piston
- 23 Joint torique piston (2)
- 24 Vis
- 25 Bouchon axe cde d'air
- 26 Ecrou
- 27 Joint torique
- 28 Raccord inst. coudé
- 29 Raccord inst. droit
- 30 Raccord inst. droit
- 31 Tuyau d'alimentation
- 32 Entretoise
- 33 Vis (2)
- 34 Ecrou (2)

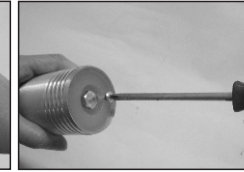
Rep. Désignation

- 35 Couvercle
- 36 Vis
- 37 Joint torique
- 38 Gripp
- 39 Canule
- 41 Raccord échappement
- 42 Joint torique
- 43 Piston
- 44 Soupape
- 45 Joint torique
- 46 Ressort piston
- 47 Vis
- 48 Joint torique

Utilisation d'une cartouche



Monter le raccord rapide et le régulateur



Retirer la vis sur le piston



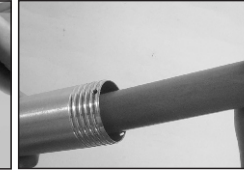
Couper la tête de la cartouche



Visser la canule sur la cartouche



Couper le bout de la canule



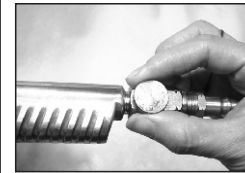
Pousser le piston en position basse



Mettre la cartouche dans le réservoir



Visser le couvercle noir



Ajuster le débit d'air

Utilisation d'une poche



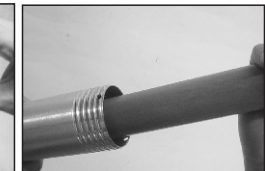
Monter le raccord rapide et le régulateur



Mettre le joint torique dans le couvercle noir



Mettre la canule dans le couvercle noir



Pousser le piston en position basse



Mettre la poche dans le réservoir



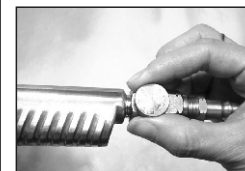
Couper le bout de la poche



Visser le couvercle avec la canule



Couper le bout de la canule



Ajuster le débit d'air

