

## Raccordement

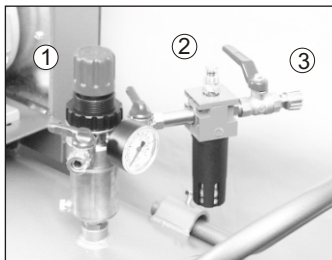


**Le dérouilleur est livré avec un embout raccord rapide.**

Les accessoires LACMÉ sont munis d'embouts raccords rapides permettant un raccordement immédiat par enclenchement dans les coupleurs qui équipent tous les tuyaux.

Lors du "désenclenchement", les coupleurs se ferment automatiquement, évitant ainsi de manoeuvrer les robinets sur lesquels sont branchés les tuyaux.

## Filtration et lubrification



**Deux précautions à respecter lors de l'utilisation d'outils pneumatiques.**

### - Le Filtrage.

Tous les outils pneumatiques doivent être alimentés par un air sec et dépourvu d'impuretés, d'où la nécessité d'intercaler un épurateur-détendeur entre le compresseur et l'outil, qui permet de filtrer et de régler la pression.

### - La Lubrification.

Les outils à moteur pneumatiques doivent être OBLIGATOIREMENT LUBRIFIÉS. Il faut donc intercaler un lubrificateur entre l'outil et l'épurateur-détendeur.

Noter bien :

Il est recommandé de respecter les pressions d'utilisations conseillées. Une utilisation fréquente à une pression d'utilisation trop élevée, peut entraîner une usure accélérée de l'appareil.

- 1) Epurateur-détendeur
- 2) Lubrificateur
- 3) Robinet de sortie

# LACMÉ

## DÉCLARATION DE CONFORMITÉ

Nous certifions, par la présente, que le matériel neuf désigné ci-dessous :

**Dérouilleur à aiguilles**

**Réf. : 332.004**

est conforme aux dispositions de la Directive machines (89/392/CE).  
A été testé suivant la norme EN792.

Fait à LA FLÈCHE, le 20 Novembre 2006

La Direction,

Marc BOUILLOUD.



Les Pelouses,  
route du Lude  
72200 LA FL ÈCHE  
Tél. : 02.43.94.42.94  
Fax : 02.43.45.24.25

## Notice D'utilisation

# Outillage air comprimé professionnel

# LACMÉ

SPECIALISTE DE L'AIR COMPRIMÉ



## DEROUILLEUR à AIGUILLES Industrie

Réf. : 332.004

### Dérouilleur à aiguilles Industrie.

#### Caractéristiques :

Nombre d'aiguilles et Ø : 19 x 3.  
Diamètre du piston : 23,5 mm.  
Course piston : 33 mm.  
Cadence coup : 3.000 c/mn.  
Pression d'utilisation : 6-7 bar.  
Consommation moyenne : 250 l/mn.  
Compresseur conseillé : mini 22 m³/h.  
Raccordement d'air : 1/4".  
Tuyau recommandé : Ø int. 8 mm.  
Poids : 2,6 kg.  
Encombrement : 330 x 170 mm.

#### Équipement :

- Carter réglable en fonction de l'usure des aiguilles.
- Poignée avec revêtement anti-dérapant, pour une meilleure prise en main.
- Echappement à la poignée.
- 1 raccord rapide ISO.

#### Accessoires :

- 19 aiguilles plates, Ø 3mm en acier haute résistance.
- Clé pour réglage carter avant (de protection des aiguilles).

**Dérouilleur à aiguilles Industrie, avec poignée revolver, idéal pour :**

- la chaudronnerie : l'entretien et le traitement des cordons de soudures, le décapage des surfaces fortement attaquées par la rouille,
- les travaux du bâtiment : enlever les dépôts de ciment,
- divers : le décapage des revêtements durs.

#### Résultat des tests suivant normes :

**Mesure de vibration :** 8,7 m/s<sup>2</sup> suivant ISO 8662.

**Mesure sonore :** 97 dB  
Niveau sonore à pression normale, suivant ISO 3744.

#### Recommandations :

**Il est recommandé lors de l'utilisation de cet accessoire de porter des protections auditives, des gants et des lunettes de protection.**

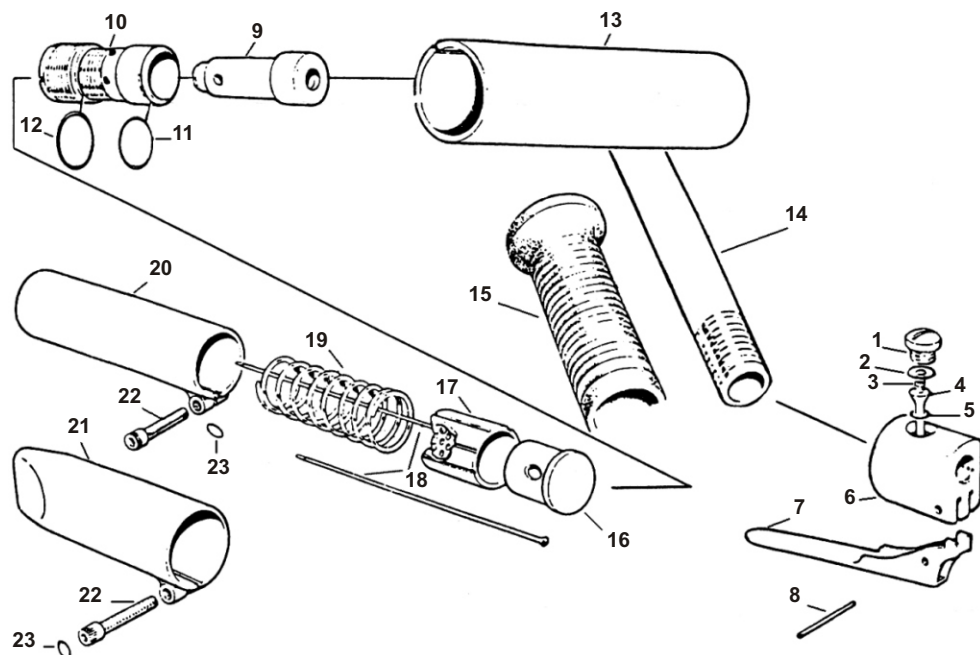
Retrouvez  
nos produits sur  
[www.lacme.com](http://www.lacme.com)

Lire attentivement cette notice avant de faire fonctionner cet outil.

## Vue éclatée dérouilleur

Pour toute commande de pièces détachées, préciser la référence du dérouilleur, suivie du numéro de la pièce et de la quantité souhaitée.

Ex : 332.004 15 Poignée isolante 1 pcs

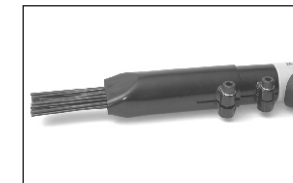
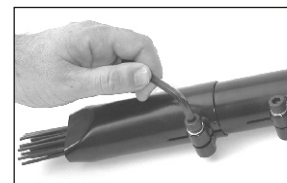


Rep.	Désignation	Rep.	Désignation	Rep.	Désignation
01	Bouchon	09	Piston	17	Retenue aiguilles
02	Joint torique bouchon	10	Cylindre	18	Aiguilles (19)
03	Ressort	11	Joint torique	19	Ressort compression
04	Axe soupape	12	Joint torique	20	Carter intermédiaire
05	Joint torique culot	13	Corps	21	Carter avant
06	Culot	14	Axe poignée	22	Vis carter avant (2)
07	Gâchette	15	Poignée isolante	23	Rondelle carter avant (2)
08	Axe gâchette	16	Marteau		

## Quelques consignes de sécurité

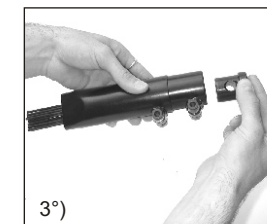
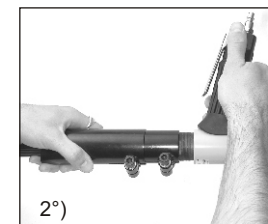
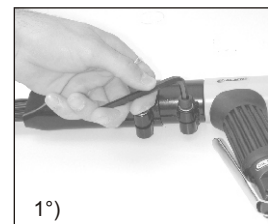
- Pour toute intervention d'entretien ou de dépannage, commencer par débrancher le dérouilleur.
- Utilisez toujours des aiguilles dont la taille et la conception correspondent à l'outil.
- L'outil et ses accessoires ne peuvent être modifiés d'aucune façon.
- Ne jamais tenir les aiguilles pendant que vous travaillez.
- Vérifiez le bon serrage des carters avant utilisation.

## Réglage d'une tête de dérouilleur

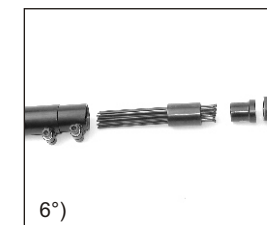
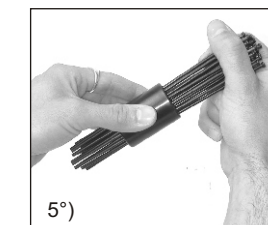
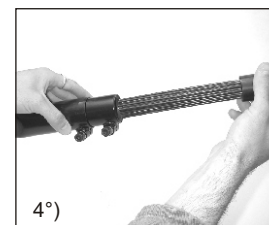


- 1°) Utiliser la clé Allen fournie avec le dérouilleur à aiguilles et dévisser la vis n°22 du carter.
- 2°) Taper et faire coulisser le carter avant n°21 jusqu'à obtenir la longueur désirée sur le carter intermédiaire n°20 pour les aiguilles.
- 3°) Resserrer les vis.

## Remplacement des aiguilles



- 1°) Utiliser la clé Allen fournie avec le dérouilleur à aiguilles et dévisser le carter intermédiaire.
- 2°) Dévisser le corps.
- 3°) Oter le marteau.



- 4°) Retirer les aiguilles du carter intermédiaire.
- 5°) Déloger les aiguilles de la retenue n°17.
- 6°) Remplacer les aiguilles.
- 7°) Remonter le tout.

Le dérouilleur est livré de série avec un jeu de 19 aiguilles plates.

**Aiguilles plates de rechange, en acier haute résistance**  
- 19 aiguilles Ø 3 mm, longueur 180 mm Réf : 39 517 914

**Aiguilles pointues, en acier haute résistance**  
- 19 aiguilles Ø 3 mm, longueur 180 mm

