

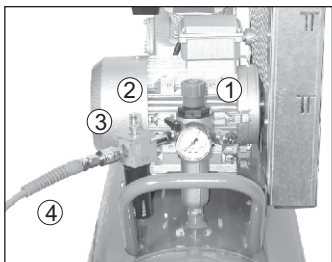
Raccordement



Le pistolet de graissage à débit continu est livré avec un embout raccord rapide.

Les accessoires Lacmé sont munis d'embouts raccords rapides permettant un raccordement immédiat par enclenchement dans les coupleurs qui équipent tous les tuyaux. Lors du "désenclenchement", les coupleurs se ferment automatiquement, évitant ainsi de manoeuvrer les robinets sur lesquels sont branchés les tuyaux.

Filtration et lubrification



Deux précautions à respecter lors de l'utilisation d'outils pneumatiques.

- Le Filtrage.

Tous les outils pneumatiques doivent être alimentés par un air sec et dépourvu d'impuretés, d'où la nécessité d'intercaler un épurateur-détendeur entre le compresseur et l'outil, qui permet de filtrer et de régler la pression.

- La Lubrification.

Les outils à moteur pneumatiques doivent être OBLIGATOIREMENT LUBRIFIÉS. Il faut donc intercaler un lubrificateur entre l'outil et l'épurateur-détendeur.

Noter bien :

Il est recommandé de respecter les pressions d'utilisations conseillées. Une utilisation fréquente à une pression d'utilisation trop élevée, peut entraîner une usure accélérée de l'appareil.

- 1) Epurateur-détendeur
- 2) Lubrificateur
- 3) Coupleur accord rapide
- 4) Tuyau air comprimé avec raccord rapide

LACMÉ

DÉCLARATION DE CONFORMITÉ

Nous certifions, par la présente, que le matériel neuf désigné ci-dessous :

Pistolet de graissage à débit continu

Réf. : 330.604

est conforme aux dispositions de la Directive machines (89/392/CE).
A été testé suivant la norme EN792.

Fait à LA FLÈCHE, le 04 Février 2013

La Direction,

Marc BOUILLOUD.



Les Pelouses,
route du Lude
72200 LA FLÈCHE
Tél. : 02.43.94.42.94
Fax : 02.43.45.24.25

330604-pist-graissage-cont.CDR -040213/CD

LACMÉ

Notice D'utilisation

Outillage air comprimé professionnel



PISTOLET de GRAISSAGE à DÉBIT CONTINU corps composite

Réf. : 330.604

Pistolet de graissage à débit continu.

Caractéristiques :

Rapport de pression :	1/40.
Pression d'utilisation :	4-6 bar.
Consommation moyenne :	150 l/mn.
Compresseur conseillé :	mini 12 m ³ /h.
Raccordement d'air :	1/4".
Tuyau recommandé :	Ø int. 6 mm.
Poids :	1,2 kg.
Encombrement :	185 x 415 mm.

Équipement :

- 1 corps composite.
- 1 Poignée ergonomique avec gripp caoutchouc.
- 1 réservoir 500 cm³ en aluminium anodisé noir.
- 1 purge.
- 1 soupape de sécurité.
- 1 raccord rapide.

Accessoires :

- 1 flexible longueur 20 cm, Ø 10 mm avec agrafe 4 mors.
- 1 Rigide coudé 15 cm, avec agrafe 4 mors.

Machine pour les travaux de graissage répétitifs tout en évitant l'utilisation d'un kit de graissage mobile : machines à outils, machines agricoles ...

Remplissage :

Cartouche standard, graisse en vrac.

Résultat des tests suivant normes :

Mesure de vibration : 0,7 m/s² suivant ISO 28662-8.

Mesure sonore : 80,2 dB Niveau sonore à pression normale, suivant ISO 3746.

Recommandations :

Il est recommandé lors de l'utilisation de ces accessoires de porter des protections auditives, des gants et des lunettes de protection.

Retrouvez
nos produits sur
www.lacme.com

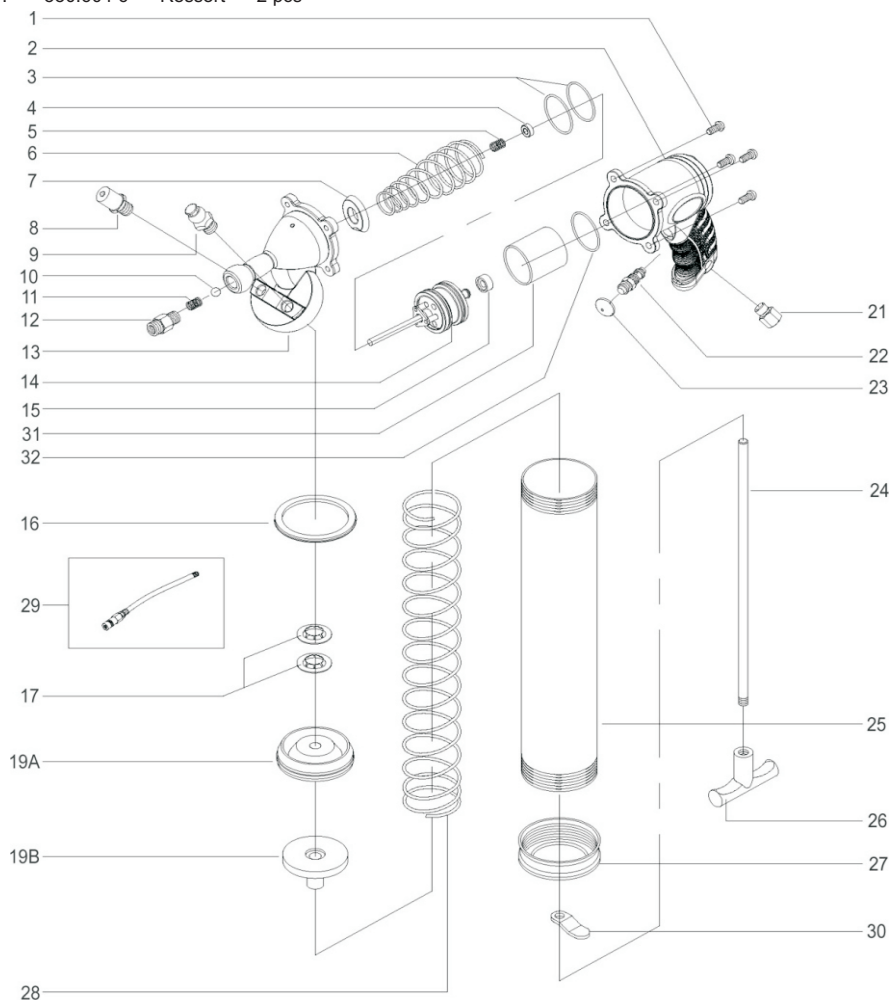
Lire attentivement cette notice avant de faire fonctionner cet outil.

Vue éclatée pistolet de graissage à débit continu

Modèle Avril 2013

Pour toute commande de pièces détachées préciser la référence de la pistolet de graissage à débit continu, suivie du numéro de la pièce et de la quantité souhaitée.

Ex : 330.604 6 Ressort 2 pcs



Rep.	Désignation	Rep.	Désignation	Rep.	Désignation
01	Vis corps (x4)	12	Liaison	23	Bouton gâchette
02	Corps composite	13	Tête	24	Tige poussoir
03	Joint torique (x2)	14	Piston complet	25	Réservoir aluminium
04	Butée caoutchouc	15	Soupape caoutchouc	26	Poignée poussoir
05	Petit ressort	16	Joint Tête	27	Couvercle réservoir
06	Grand ressort	17	Ecrou rapide (x2)	28	Ressort réservoir
07	Joint	19A	Poussoir caoutchouc	29	Tige rigide avec agrafe
08	Bouchon de remplissage	19B	Support poussoir	30	Levier de blocage
09	Purge	21	Raccord entrée d'air	31	Cylindre corps
10	Bille	22	Soupape commade d'air complète	32	Joint torique
11	Ressort				

Problème de fonctionnement

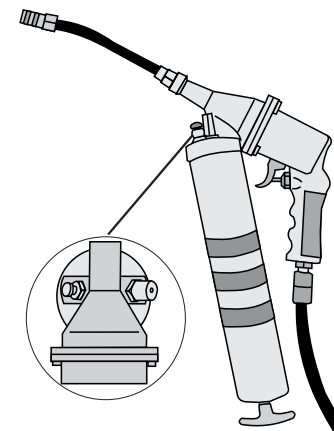
Si le pistolet cesse de fonctionner, c'est qu'une poche d'air s'est formée dans le corps du pistolet.

Pour évacuer cette poche d'air :

- Dévisser le réservoir (18) sur 1 à 1,5 tour.
- Tirer à fond en arrière la poignée poussoir (20) et la relâcher brusquement. Effectuer plusieurs fois cette opération.

Ceci aidera à remettre en place correctement le poussoir caoutchouc (15) dans la cartouche, ce qui est essentiel pour le bon fonctionnement du pistolet.

- Pousser la poignée poussoir.
- Revisser le réservoir.

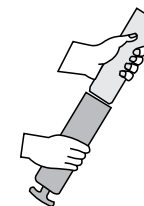


Remplissage du réservoir

Trois modes de remplissage sont envisageables avec le pistolet de graissage Universel.

1) Avec une cartouche de graisse.

- Dévisser le réservoir du corps du pistolet.
- Tirer à fond en arrière la poignée poussoir.
- Retirer le fond de la cartouche de graisse
- Insérer le cartouche de graisse dans le réservoir.
Respecter le sens d'introduction indiqué sur la cartouche. Veillez à ce qu'elle soit bien en place dans le réservoir.
- Revisser le réservoir sur le corps du pistolet.
- Appuyer sur le loquet (21) pour libérer la tige poussoir (19), et pousser simultanément sur la poignée poussoir.



2) Avec de la graisse en vrac prise dans un seau.

- Dévisser le réservoir (18) du corps du pistolet.
- Plonger la partie ouverte du reversoir dans un seau de graisse.
- Tirer lentement sur la poignée poussoir jusqu'au remplissage du réservoir.
- Revisser le réservoir sur le corps du pistolet.
- Appuyer sur le loquet (21) pour libérer la tige poussoir (19), et pousser simultanément sur la poignée poussoir.



3) Par appareil de remplissage (pompe).

Purger l'appareil de remplissage puis :

- Tirer à fond en arrière la poignée poussoir (20).
- Mettre l'agrafe du pistolet sur le raccord de l'appareil de remplissage.
- Actionner l'appareil de remplissage pour remplir le réservoir du pistolet.
Ne pas forcer en fin de remplissage, environ 8 coups de levier pour remplir un réservoir vide.
- Appuyer sur le loquet (21) pour libérer la tige poussoir (19), et pousser simultanément sur la poignée poussoir.

