

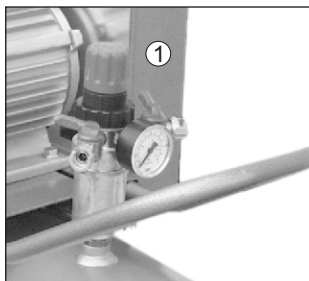
Raccordement



Le pistolet aspirateur est livré avec un embout raccord rapide.

Les accessoires Lacmé sont munis d'embouts raccords rapides permettant un raccordement immédiat par enclenchement dans les coupleurs qui équipent tous les tuyaux. Lors du "désenclenchement", les coupleurs se ferment automatiquement, évitant ainsi de manoeuvrer les robinets sur lesquels sont branchés les tuyaux.

Filtration



1) Epurateur-détendeur

Deux précautions à respecter lors de l'utilisation d'outils pneumatiques.

- Le Filtrage.

Tous les outils pneumatiques doivent être alimentés par un air sec et dépourvu d'impuretés, d'où la nécessité d'intercaler un épurateur-détendeur entre le compresseur et l'outil, qui permet de filtrer et de régler la pression.

Si votre compresseur n'est pas équipé d'un épurateur-détendeur, il est recommandé soit d'en monter un dessus (si cela est possible), soit de monter sur une sortie ou fond de cuve un filtre régulateur.

Le raccordement des outils sur une sortie directe est déconseillé :

- pas de filtration de l'air.
- pression de sortie non constante.

Noter bien :

Il est recommandé de respecter les pressions d'utilisations conseillées. Une utilisation fréquente à une pression d'utilisation trop élevée, peut entraîner une usure accélérée de l'appareil.

LACMÉ

DÉCLARATION DE CONFORMITÉ

Nous certifions, par la présente, que le matériel neuf désigné ci-dessous :

Coffret pistolet Aspirateur 2 en 1

Réf. : 311.300

est conforme aux dispositions de la Directive machines (89/392/CE).
A été testé suivant la norme EN792.

Fait à LA FLÈCHE, le 1 Octobre 2010

La Direction,

Sébastien AILLERET - Directeur Général.

Les Pelouses,
route du Lude
72200 LA FL ÈCHE
Tél. : 02.43.94.42.94
Fax : 02.43.45.24.25



311300-coffret pist-aspirateur.CDR -011010_SD

Notice d'utilisation



Pistolet aspirateur double fonction "Aspiration ou Soufflage"

Caractéristiques :

Dépression :	1200 mm d'eau.
Débit refoulé :	40 l/s
Pression d'utilisation :	4-6 bar.
Consommation moyenne :	350 l/mn.
Compresseur conseillé :	mini 27 m ³ /h.
Raccordement d'air :	1/4".
Tuyau recommandé :	Ø int. 8 mm.
Poids :	0,32 kg.
Encombrement :	325 x 150 mm.

Equipement :

- Corps en métal
- Gâchette progressive
- 1 raccord rapide.

Accessoires :

- 4 tubes.
- 1 tuyau extensible de 29 cm à 84 cm.
- 1 sac de récupération en tissu avec fermeture éclair, capacité 0,9 litre.

Poids total
du coffret: 1,22 kg.

Retrouvez
nos produits sur
www.lacme.com

Lire attentivement cette notice avant de faire fonctionner cet outil.

Outillage air comprimé professionnel

Coffret PISTOLET ASPIRATEUR 2 en 1 Composite

Réf. : 311.300

Léger, maniable et puissant le pistolet aspirateur permet :

- de nettoyer des machines outils, de type tour à bois...
- de nettoyer l'intérieur d'un véhicule.
- de récupérer les produits utiles : grains ou semences...

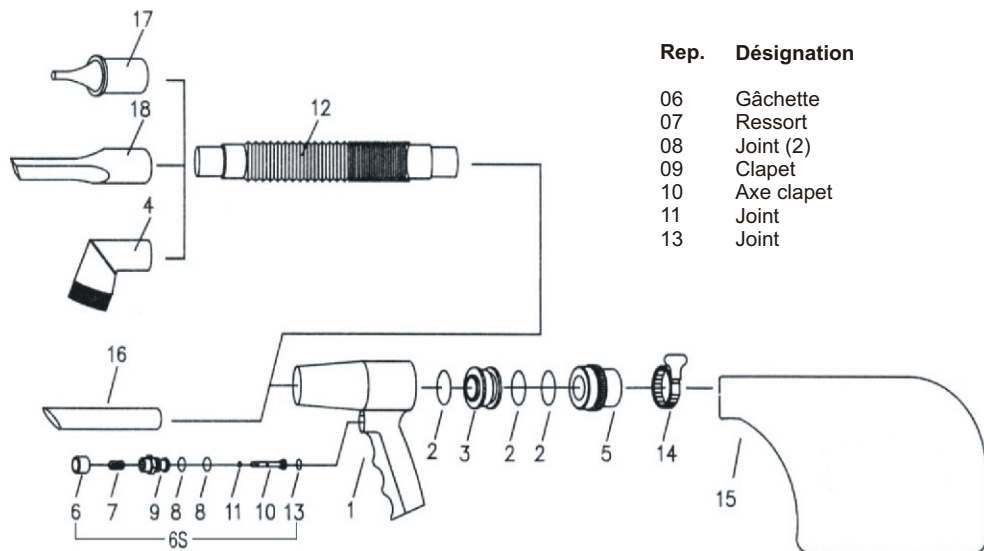
Recommandations :

Il est recommandé lors de l'utilisation de cet accessoire de porter un masque de protection, des gants et des lunettes de protection.

Vue éclatée pistolet aspirateur Composite

Pour toute commande de pièces détachées préciser la référence du pistolet aspirateur, suivie du numéro de la pièce et de la quantité souhaitée.

Ex : 311.300 02 Joint 2 pcs



Rep. Désignation

06	Gâchette
07	Ressort
08	Joint (2)
09	Clapet
10	Axe clapet
11	Joint
13	Joint

Rep.	Désignation	Rep.	Désignation	Rep.	Désignation
01	Corps	05	Raccord tuyau	15	Sac de récupération
02	Joint	06S	Gâchette complète	16	Tube adaptateur
03	Clapet réversible	12	Tuyau extensible	17	Embout suceur
04	Embout avec brosse	14	Collier	18	Embout bec fin

Accessoires

Le pistolet aspirateur est livré avec :



- 1 tuyau extensible Ø intérieur 27 mm, long. 29 cm à 84 cm
- 1 embout avec tête étroite, Ø 4 mm,
- 1 embout fin, largeur 8 mm,
- 1 embout avec brosse nylon orientable largeur 55 mm,
- 1 sac de récupération 0,9 litre avec fermeture éclair réf. : 29 660 155.

Le Ø extérieur des tubes est de 34 mm.

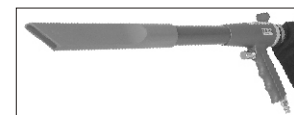
Accessoires (suite)

Le tube adaptateur pour recevoir les autres tubes.



Prolongateur + brosse

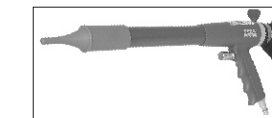
Le pistolet s'adapte également sur le tuyau extensible.



Prolongateur + tube fin



Pistolet + tuyau extensible + tube étroit

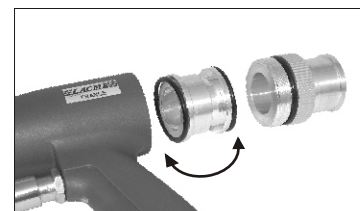


Prolongateur + tube étroit

Double fonction

Le pistolet aspirateur a une double fonction : **Aspiration ou soufflage**

Suivant la position du clapet réversible le pistolet peut servir de grosse soufflette ou d'aspirateur.



Fonction Aspirateur

Mettre le clapet réversible avec la collerette côté corps du pistolet.

Ne pas oublier de mettre les joints de chaque côté du clapet.

Fonction Soufflette

Mettre le clapet réversible avec la collerette côté tuyau d'évacuation.

Ne pas oublier de mettre les joints de chaque côté du clapet.

Recommandation

. **Toujours vérifier l'état du pistolet avant son utilisation, vérifier la bonne fixation du tuyau sur la poignée du pistolet**

Attention !
Le pistolet aspirateur n'est pas conçu pour aspirer des produits toxiques.

. **Veillez à ce que le pistolet soit toujours équipé de son tuyau et du sac de récupération lors de son utilisation en mode aspiration.**

. **Ne pas aspirer de produits liquides.**