

Notice d'utilisation

Outillage  
air comprimé  
professionnel

## PISTOLET DE GONFLAGE

N

Réf. 305100-305102

### Équipements :

- Flexible 18/20 bar - Ø 6 x 11 mm, long. 0,35 m
- Bouton pour dégonfler
- 1 raccord rapide RAC 514



### Caractéristiques :

Ø manomètre	63 mm
Plage	0 - 10 bar
Échelle grad.	1 - 0,1 bar
Précision	0,1 bar
Compresseur conseillé	min. 12 m <sup>3</sup> /h
Pression d'utilisation	10 bar max.
Tuyau recommandé	Ø 6-8 mm
Encombrement	140 x 35 x 245 mm
Poids	0,41 kg

**Pistolet de gonflage homologué conforme à la Directive Européenne UNI EN 12645:2014 ayant subi une vérification primitive.**

### La vérification primitive

La législation française impose la vérification individuelle des pistolets de gonflage.

La vérification porte obligatoirement sur l'ensemble du pistolet après montage du tuyau, corps, manomètre...

Le manomètre homologué (n° d'approbation 3.13 - 15235/88) et la vérification individuelle en 3 points de l'échelle assurent la précision et la justesse de ce pistolet de gonflage. Ces qualités sont attestées par la marque de la vérification primitive aussi appelée «poinçon».

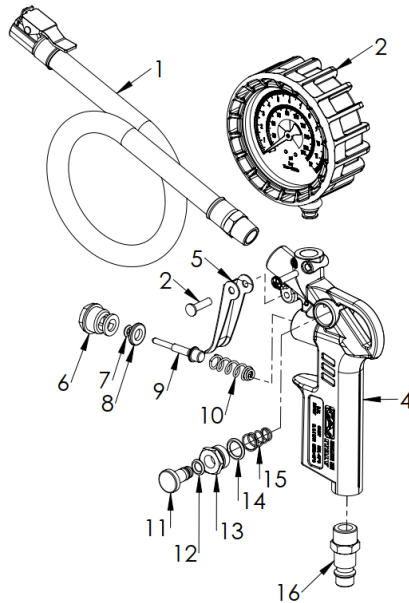
Retrouvez nos  
produits sur



Lire attentivement cette notice avant de démarrer l'outil.

## Vue éclatée pistolet de gonflage N (Réf. 305100-305102)

Vue éclatée donnée à titre indicatif, toute intervention sur le pistolet de gonflage en dehors d'un organisme agréé est strictement interdite.



N°	Description
1	Embout norme AFAQ
2	Protection caoutchouc
3	Axe de gâchette
4	Protection caoutchouc
5	Gâchette
6	Butée d'arrêt
7	Joint torique
8	Rondelle caoutchouc
9	Axe clapet
10	Ressort
11	Piston de décharge
12	Joint torique
13	Bague d'arrêt
14	Joint torique
15	Ressort
16	Raccord rapide

**Embout norme AFAQ pour tuyau Ø int. 6 mm + collier de serrage réf. 308102**

### Important

Contrôler régulièrement l'état et la propreté du joint caoutchouc de l'embout de gonflage.  
Un joint usagé empêche une bonne accroche de l'embout de gonflage du pistolet sur la valve de pneu, occasionnant des fuites d'air et rend le gonflage difficile, voire impossible.