

Notice d'utilisation

Outillage  
air comprimé  
professionnel

## PULVÉRISATEUR

Réf. 304300 (vrac)  
304302 (boîte brochable)

Modèle juin 2014

### Équipements :

- Modèle universel
- Poignée en aluminium ergonomique
- Gâchette 2 doigts
- Godet 1 litre à visser
- Embout en laiton nickelé  
Ø int. 4,5 mm
- Raccord rapide ISO



### Caractéristiques :

Longueur bec	200 mm
Ø int. embout	4,5 mm
Capacité godet	1 L
Conso. d'air	200 l/min - 12 m <sup>3</sup> /h
Pression moy. d'utilisation	3 - 4 bar
Raccord d'entrée d'air	M12 x 1
Tuyau recommandé	Ø int. 6 - 8 mm
Encombrement	195 x 400 mm
Poids	0,51 kg

\* Avec de l'eau

### Utilisations :

Pistolet pour la pulvérisation fine de tous types de liquides :

- pour le nettoyage de pièces mécaniques,
- pour le traitement des végétaux,
- pour la pulvérisation de films protecteurs...

### Recommandations :

Toujours porter des EPI pour l'utilisation de cet outil.

Retrouvez nos  
produits sur



Lire attentivement cette notice avant de démarrer l'outil.

## Règles générales de sécurité :

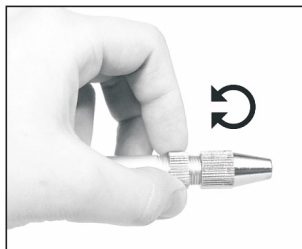
Une mauvaise utilisation de ce pistolet peut occasionner des accidents, un mauvais fonctionnement ou l'endommager. Merci de lire attentivement les instructions suivantes.

- Assurez-vous que la personne qui va utiliser ce pistolet soit qualifiée pour le faire.
- Pour toute intervention d'entretien ou de nettoyage, débrancher le pistolet, dépressuriser le circuit en appuyant sur la gâchette du pistolet.
- Toujours utiliser des équipements de protection certifiés : (gants, masque respiratoire, lunettes et protections auditives).
- L'endroit où le pistolet est utilisé doit être ventilé ou raccordé à un système d'extraction (cabine de peinture...) et toute exposition directe à une source d'inflammation (cigarette, flamme...) est interdite.
- Maintenir propre et désencombrée la zone de travail.
- Vérifier la compatibilité chimique des produits utilisés : peintures, solvants...
- Ne jamais dépasser la pression maxi de service.
- Ne pas utiliser le pistolet avec un tuyau endommagé.
- Ne jamais diriger le pistolet vers une personne ou un animal.
- Maintenir ce pistolet hors de portée des enfants.
- Ne pas utiliser le pistolet pour des utilisations autres que celles pour lequel il est conçu.
- L'utilisation de produits contenant des halogènes d'hydrocarbures est interdite, ils peuvent occasionner des réactions chimiques, provoquant des explosions.

## Remplacement et démontage de l'ensemble buse :

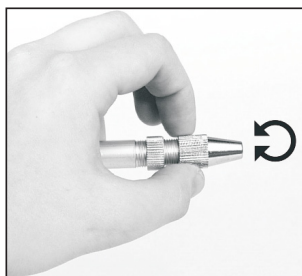
Principe de projection :

L'air passe par le tube central, Ø int. 3 mm.  
Le liquide de nettoyage contenu dans le bol par le deuxième tube Ø int. 9,5 mm. Une fois arrivé au niveau de la buse, l'air éclate en fines gouttelettes le liquide de nettoyage (nébulisation).



Blocage de la buse grâce à l'écrou.

Le réglage du jet se fait à l'aide de la buse.  
En vissant la buse, vous diminuez la taille du jet. Inversement, en dévissant la buse vous augmentez la taille du jet. Un écrou permet le blocage de la buse.



Réglage du jet.

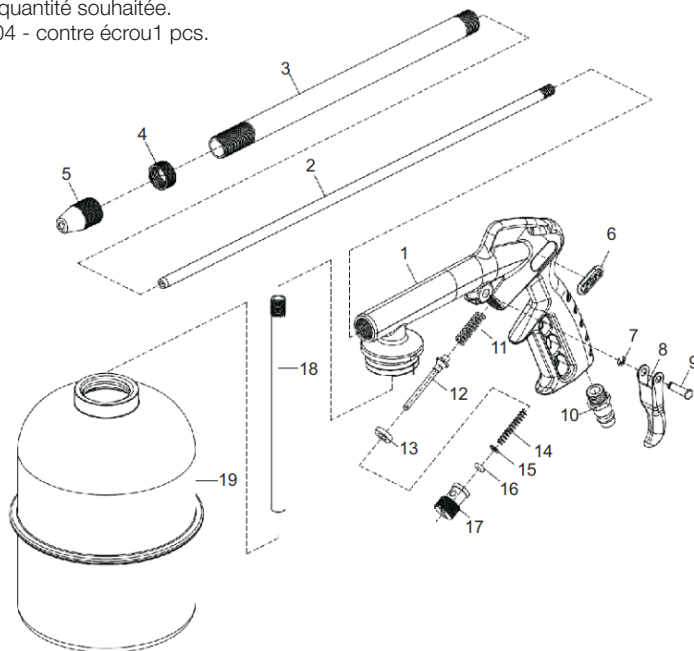
**Buse pulvérisateur**

**Réf. 383507**

## Vue éclatée Pulvérisateur (Réf. 304300-304302)

Pour toute commande de pièces détachées, préciser la référence du produit suivie du numéro de la pièce et de la quantité souhaitée.

Ex : 304300. 04 - contre écrou 1 pcs.



N°	Description
1	Corps
2	Tube d'air
3	Tube de projection
4	Contre écrou
5	Embout de projection
6	Étiquette
8	Clip axe gâchette
9	Pion gâchette
10	Raccord rapide M12 x 1

N°	Description
11	Ressort rappel gâchette
12	Soupape gâchette
13	Joint
14	Ressort soupape gâchette
15	Joint
16	Joint torique
17	Presse étoupe
18	Tube plongeur
19	Godet

### Accessoires



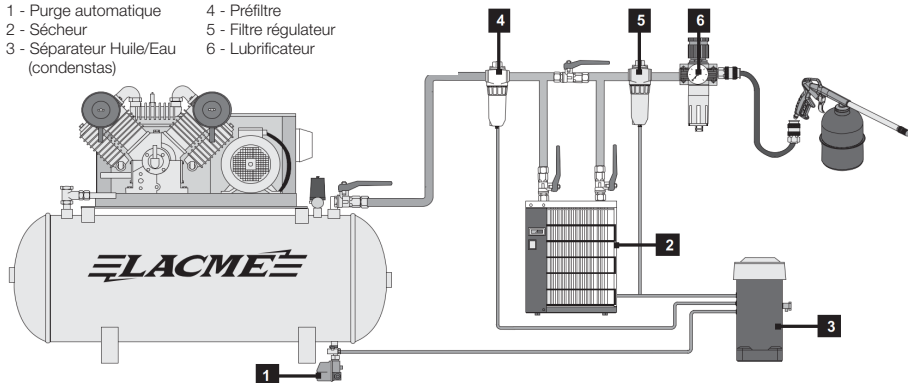
Le bol en aluminium peint se ferme en vissant.



Assurez-vous qu'il soit bien fermé avant toute utilisation.

## Précautions d'emploi

- |                                       |                       |
|---------------------------------------|-----------------------|
| 1 - Purge automatique                 | 4 - Préfiltre         |
| 2 - Sécheur                           | 5 - Filtre régulateur |
| 3 - Séparateur Huile/Eau (condensats) | 6 - Lubrificateur     |



### Le filtrage :

Les outils pneumatiques doivent être alimentés par un air sec et dépourvu d'impuretés, d'où la nécessité de mettre en sortie de compresseur un sécheur d'air et des filtres à air.

### Le réglage de la pression :

Les outils pneumatiques à moteur sont conçus pour travailler à une pression constante indiquée sur la notice d'utilisation. Via un tuyau air comprimé, raccorder les outils sur un appareil de réglage de pression d'air : régulateur, filtre régulateur ou épurateur détenteur monté sur le compresseur ou sur la/les sorties du réseau d'air.

Une utilisation fréquente à une pression d'utilisation trop élevée, peut entraîner une usure prématurée.

### La lubrification :

Les outils à moteur pneumatiques doivent être **OBLIGATOIREMENT** alimentés par un air **LUBRIFIÉS**. Il faut donc mettre un lubrificateur en bout de ligne.

# LACME

## DÉCLARATION DE CONFORMITÉ

Nous certifions, par la présente, que le matériel neuf désigné ci-dessous :

**Pulvérisateur**

**Réf : 304300-304302**

est conforme aux dispositions de la Directive Machines (89/392/CE) et a été testé suivant la norme EN792.

Fait à La Flèche, le 04 août 2025

La Direction

CE

Marc Bouilloud

304300/304302-pulvérisateur.IND-040825/CL

